



Foto 1 – Prospetto principale da via Gen. A. Di Giorgio n.2



Foto 2 – Prospetto laterale da cortile privato

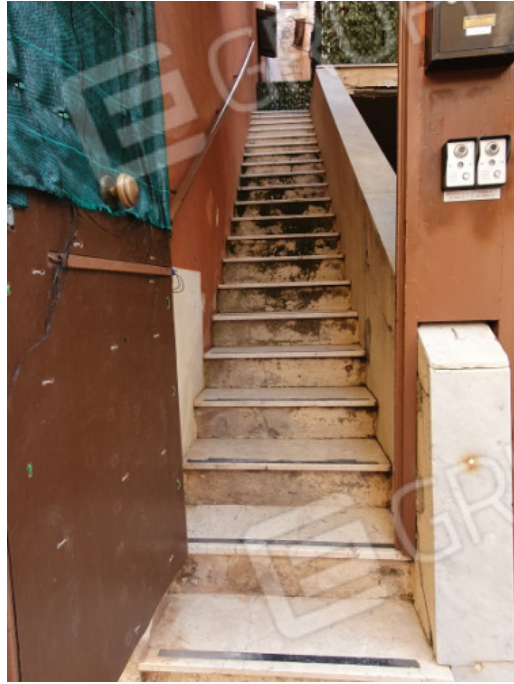


Foto 3 – Scala di accesso



Foto 4– Ballatoio condominiale



Foto 5 – Ingresso all'appartamento



Foto 6 – Ingresso-soggiorno



Foto 8 – Cucina



Foto 9 – Cameretta



Foto 10–Wc doccia



Foto 11–Camera L1



Foto 12 – Ripostiglio

