



FOTO N. 1 -Vista del fabbricato dalla via P. Novelli



FOTO N.2-Ingresso al lotto di terreno dalla via Pietro Novelli



FOTO N. 3- Ingresso al lotto di terreno dalla via Pietro Novelli civ 297



FOTO N.ri.4/5- Corpo di fabbrica afferente l'unità immobiliare

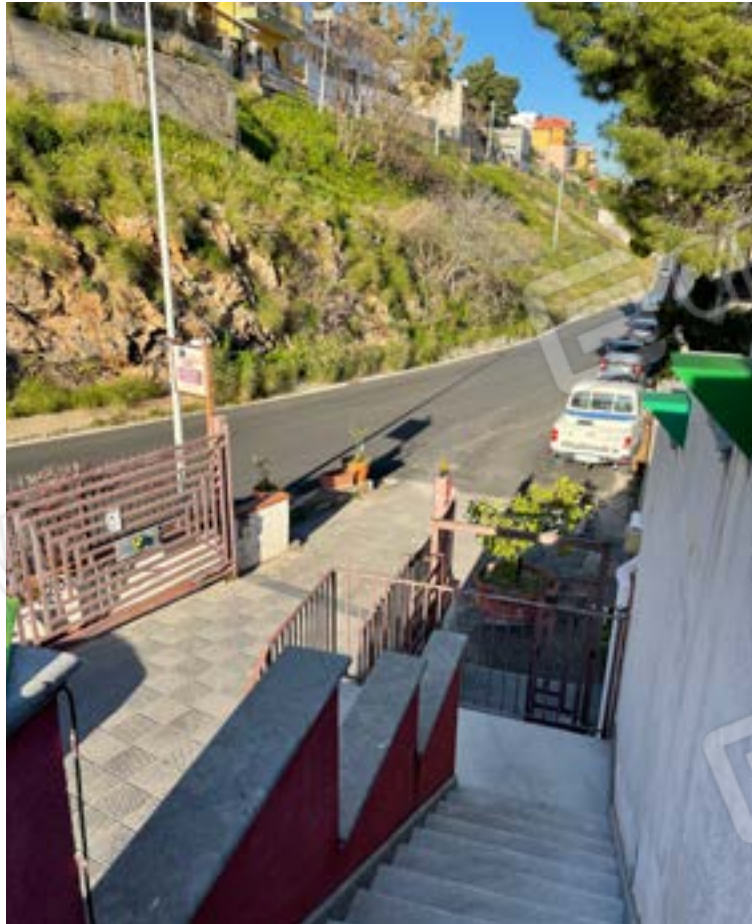


FOTO N. 6 Scala esterna di ingresso all'appartamento dall'area libera prospiciente la via Pietro Novelli





Foto n. 7- Ingresso all'appartamento



Foto n. 8- Interno- Vano ingresso



Foto n. 9 Interno- Vano ingresso



Foto n. 10 -Interno- Vano 2



Foto n. 11 Interno- Vano cucina



Foto n. 12-Esterno- Terrazza annessa al vano cucina





Foto n. 13 Interno- Vano letto 4



Foto n. 14-Interno- Vano letto 4



Foto n. 15-Interno- wc b



Foto n. 16-Interno- wc a