

TRIBUNALE DI PALERMO
SEZIONE VI CIVILE
ESECUZIONI IMMOBILIARI
Procedura n.21/2022 R.G.Es
Giudice: Dott.ssa Valentina Imperiale

CHEBANCA! SPA
contro

ELABORATI FOTOGRAFICI

Lotto unico

Immobile per civile abitazione sito in Palermo, Via Villagrazia n. 341
individuato al NCEU di Palermo al fgl. 69 part. 1665 sub 4



Fig. 1. Ubicazione dell'immobile da Google Earth



Fig. 2 accesso all'immobile



Fig. 3 corridoio



Fig. 4 presenza di umidità da risalita soprattutto nella parete a sud poiché prossima e prospiciente ad altro edificio

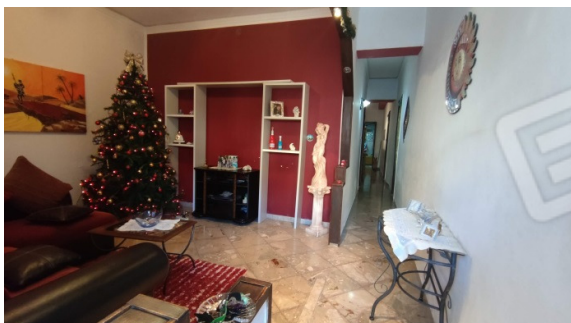


Fig. 5 salotto aperto sul corridoio



Fig. 6 vano ripostiglio



Fig. 7 w.c. con doccia





Fig. 8 camera 1



Fig. 9 camera 2



fig. 10 cucina/soggiorno



Fig. 11 la veranda è attualmente uno spazio totalmente chiuso con muratura



Fig. 12 area esterna recintata e coperta- su questa insiste anche un ripostiglio realizzato con una struttura tipo pannello coibentato

