

**TRIBUNALE DI PALERMO  
VI SEZIONE CIVILE  
ESECUCIONI IMMOBILIARI  
R.G. ESEC. n°324/2022**

**Giudice**

**G.E.: dr. Fabrizio Minutoli**

**Esperto Stimatore**

**PIETRO BADAGLIACCA  
architetto**

Via Ludovico Ariosto n°34  
90144 Palermo

posta PEC: [pietro.badagliacca@archiworldpec.it](mailto:pietro.badagliacca@archiworldpec.it)

posta ordinaria: [p.badagliacca@awn.it](mailto:p.badagliacca@awn.it)

[www.linkedin.com/in/architettopietrobadagliacca](http://www.linkedin.com/in/architettopietrobadagliacca)

[www.facebook.com/archiettopietrobadagliacca](http://www.facebook.com/archiettopietrobadagliacca)

**Creditore Procedente**

SOGGETTO D

*Legale rappresentante: avv. Mauro Scirè*

**Debitori**

SOGGETTO A

SOGGETTO B

SOGGETTO C

*Legale rappresentante: avv. Rosa Geraci*

**Custode Giudiziario**

avv. Doriana Angelo

**Creditore intervenuto**

*Nessuno*

**IMMOBILE PIGNORATO**

**LOTTO UNICO**

Piena proprietà dell'unità Immobiliare ad uso  
abitazione sita nel Comune di Palermo, Via  
dell'Artigliere n°22, piano secondo, int. 5, 6.  
Distinta al catasto fabbricati del Comune di Palermo  
al foglio 31, part. 612, sub. 25.

**Titolo dell'elaborato:**

**FASCICOLO ALLEGATI**

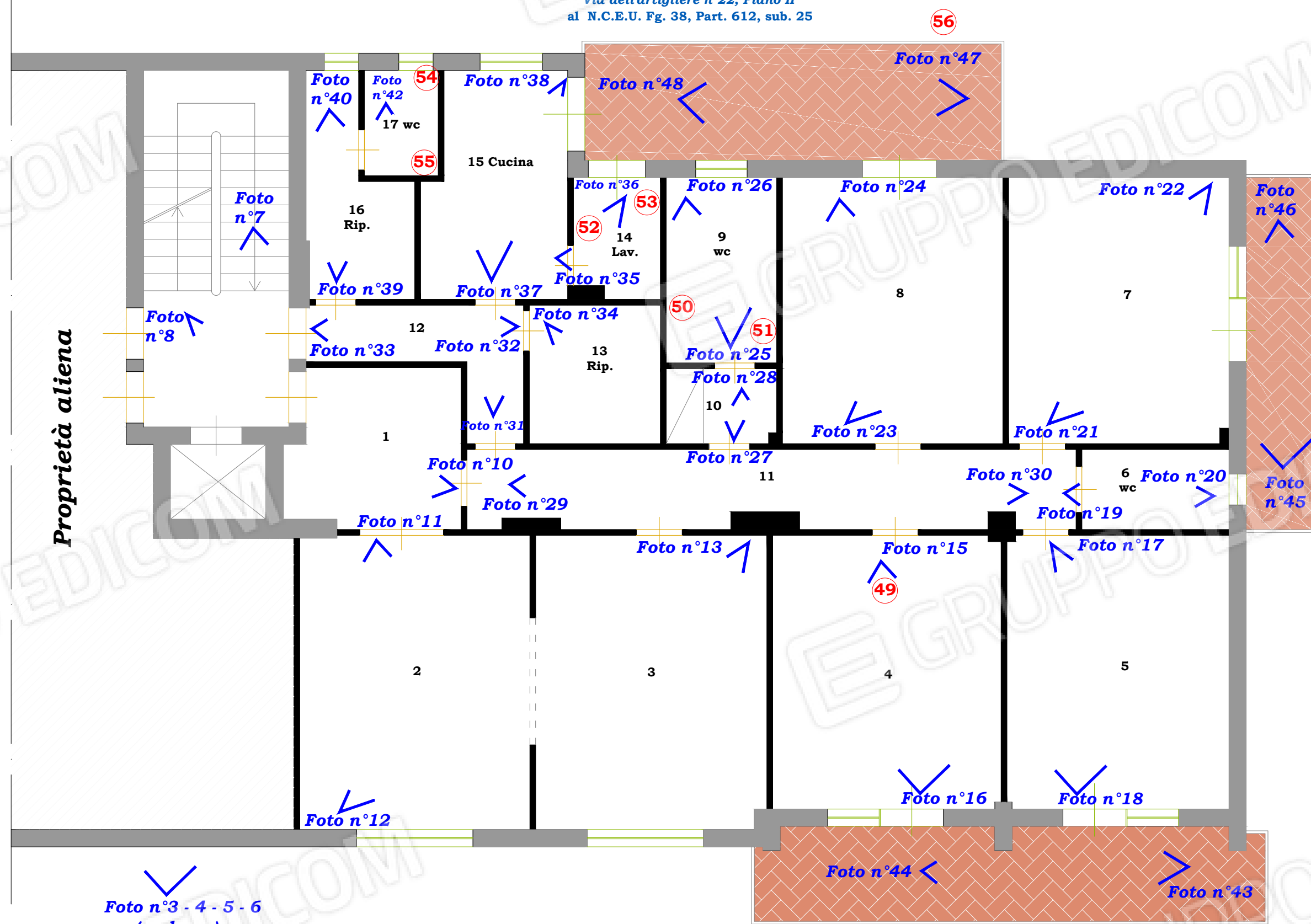
**Allegato 2: Documentazione Fotografica**

*senza dati sensibili*

**Data consegna**

*Marzo 2024*

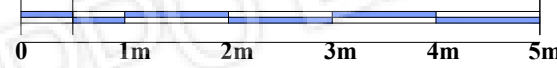
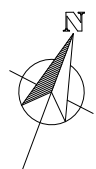
TRIBUNALE DI PALERMO  
SEZIONE IV CIVILE - ESECUZIONE IMMOBILIARI G.E. dr.ssa Valentina Imperiale - R.G. Esc. N°324/2022  
ESPERTO STIMATORE. Allegato 2 - Documentazione Fotografica  
PIANTA DELLO STATO DI FATTO CON INDICAZIONE DEI CONI OTTICI  
Unità Immobiliare ad uso abitazione, sita nel Comune di Palermo,  
Via dell'artigliere n°22, Piano II  
al N.C.E.U. Fg. 38, Part. 612, sub. 25



Proprietà aliena

Via del Bersagliere

Via dell'Artigliere



**BENE PIGNORATO: u.i. ad uso abitazione sita nel Comune di Palermo, Via dell'Artigliere n°22, piano secondo.  
N.C.E.U. Foglio 38, part. 612, sub. 25.**



**Foto nn. 1, 2** – Prospetto principale e retrospetto dell'edificio sulla Via dell'Artigliere.



**Foto nn. 3, 4** – Androne



**Foto nn. 5, 6** – Ascensore e vano scala

**Pietro Badagliacca architetto  
studio**

Via Ludovico Ariosto n°34 90144 Palermo

mail: [p.badagliacca@awn.it](mailto:p.badagliacca@awn.it) – p.e.c.: [pietro.badagliacca@archiworldpec.it](mailto:pietro.badagliacca@archiworldpec.it)

[www.facebook.com/architettopietrobadagliacca](http://www.facebook.com/architettopietrobadagliacca) - [www.linkedin.com/in/architettopietrobadagliacca](http://www.linkedin.com/in/architettopietrobadagliacca)

**BENE PIGNORATO: u.i. ad uso abitazione sita nel Comune di Palermo, Via dell'Artigliere n°22, piano secondo.  
N.C.E.U. Foglio 38, part. 612, sub. 25.**



**Foto n°7 – rampa di arrivo al piano secondo**



**Foto n°8 – Doppio ingresso all'u.i.**

**Pietro Badagliacca architetto  
studio**

Via Ludovico Ariosto n°34 90144 Palermo  
mail: [p.badagliacca@awn.it](mailto:p.badagliacca@awn.it) – p.e.c.: [pietro.badagliacca@archiworldpec.it](mailto:pietro.badagliacca@archiworldpec.it)  
[www.facebook.com/architettopietrobadagliacca](http://www.facebook.com/architettopietrobadagliacca) - [www.linkedin.com/in/architettopietrobadagliacca](http://www.linkedin.com/in/architettopietrobadagliacca)

**BENE PIGNORATO: u.i. ad uso abitazione sita nel Comune di Palermo, Via dell'Artigliere n°22, piano secondo.  
N.C.E.U. Foglio 38, part. 612, sub. 25.**



**Foto n°9 – Ingresso (Vano 1)**



**Foto n°10 – Ingresso (Vano 1)**

**Pietro Badagliacca architetto  
studio**

Via Ludovico Ariosto n°34 90144 Palermo  
mail: [p.badagliacca@awn.it](mailto:p.badagliacca@awn.it) – p.e.c.: [pietro.badagliacca@archiworldpec.it](mailto:pietro.badagliacca@archiworldpec.it)  
[www.facebook.com/architettopietrobadagliacca](http://www.facebook.com/architettopietrobadagliacca) - [www.linkedin.com/in/architettopietrobadagliacca](http://www.linkedin.com/in/architettopietrobadagliacca)

**BENE PIGNORATO: u.i. ad uso abitazione sita nel Comune di Palermo, Via dell'Artigliere n°22, piano secondo.  
N.C.E.U. Foglio 38, part. 612, sub. 25.**



**Foto n°11 – Camera esposta su Via dell'Artigliere (Vano 2)**



**Foto n°12 – Camera esposta su Via dell'Artigliere (Vano 2)**

**Pietro Badagliacca architetto  
studio**

Via Ludovico Ariosto n°34 90144 Palermo  
mail: [p.badagliacca@awn.it](mailto:p.badagliacca@awn.it) – p.e.c.: [pietro.badagliacca@archiworldpec.it](mailto:pietro.badagliacca@archiworldpec.it)  
[www.facebook.com/architettopietrobadagliacca](http://www.facebook.com/architettopietrobadagliacca) - [www.linkedin.com/in/architettopietrobadagliacca](http://www.linkedin.com/in/architettopietrobadagliacca)

**BENE PIGNORATO: u.i. ad uso abitazione sita nel Comune di Palermo, Via dell'Artigliere n°22, piano secondo.  
N.C.E.U. Foglio 38, part. 612, sub. 25.**



**Foto n°13 – Camera esposta su Via dell'Artigliere (Vano 3)**



**Foto n°14 – Camera esposta su Via dell'Artigliere (Vano 3)**

**Pietro Badagliacca architetto  
studio**

Via Ludovico Ariosto n°34 90144 Palermo  
mail: [p.badagliacca@awn.it](mailto:p.badagliacca@awn.it) – p.e.c.: [pietro.badagliacca@archiworldpec.it](mailto:pietro.badagliacca@archiworldpec.it)  
[www.facebook.com/architettopietrobadagliacca](http://www.facebook.com/architettopietrobadagliacca) - [www.linkedin.com/in/architettopietrobadagliacca](http://www.linkedin.com/in/architettopietrobadagliacca)

**BENE PIGNORATO: u.i. ad uso abitazione sita nel Comune di Palermo, Via dell'Artigliere n°22, piano secondo.  
N.C.E.U. Foglio 38, part. 612, sub. 25.**



**Foto n° 15 – Camera esposta su Via dell'Artigliere (Vano 4)**



**Foto n° 16 – Camera esposta su Via dell'Artigliere (Vano 4)**

**Pietro Badagliacca architetto  
studio**

Via Ludovico Ariosto n°34 90144 Palermo  
mail: [p.badagliacca@awn.it](mailto:p.badagliacca@awn.it) – p.e.c.: [pietro.badagliacca@archiworldpec.it](mailto:pietro.badagliacca@archiworldpec.it)  
[www.facebook.com/architettopietrobadagliacca](http://www.facebook.com/architettopietrobadagliacca) - [www.linkedin.com/in/architettopietrobadagliacca](http://www.linkedin.com/in/architettopietrobadagliacca)



**BENE PIGNORATO: u.i. ad uso abitazione sita nel Comune di Palermo, Via dell'Artigliere n°22, piano secondo.  
N.C.E.U. Foglio 38, part. 612, sub. 25.**



**Foto n°17 – Camera esposta su Via dell'Artigliere (Vano 5)**



**Foto n°18 – Camera esposta su Via dell'Artigliere (Vano 5)**

**Pietro Badagliacca architetto  
studio**

Via Ludovico Ariosto n°34 90144 Palermo  
mail: [p.badagliacca@awn.it](mailto:p.badagliacca@awn.it) – p.e.c.: [pietro.badagliacca@archiworldpec.it](mailto:pietro.badagliacca@archiworldpec.it)  
[www.facebook.com/architettopietrobadagliacca](http://www.facebook.com/architettopietrobadagliacca) - [www.linkedin.com/in/architettopietrobadagliacca](http://www.linkedin.com/in/architettopietrobadagliacca)

**BENE PIGNORATO: u.i. ad uso abitazione sita nel Comune di Palermo, Via dell'Artigliere n°22, piano secondo.  
N.C.E.U. Foglio 38, part. 612, sub. 25.**



**Foto n°19 e n° 20 – w.c. esposto su prospetto laterale (Vano 6)**



**Foto n°21 – Camera esposta su prospetto laterale (Vano 7)**

**Pietro Badagliacca architetto  
studio**

Via Ludovico Ariosto n°34 90144 Palermo  
mail: [p.badagliacca@awn.it](mailto:p.badagliacca@awn.it) – p.e.c.: [pietro.badagliacca@archiworldpec.it](mailto:pietro.badagliacca@archiworldpec.it)  
[www.facebook.com/architettopietrobadagliacca](http://www.facebook.com/architettopietrobadagliacca) - [www.linkedin.com/in/architettopietrobadagliacca](http://www.linkedin.com/in/architettopietrobadagliacca)

**BENE PIGNORATO: u.i. ad uso abitazione sita nel Comune di Palermo, Via dell'Artigliere n°22, piano secondo.  
N.C.E.U. Foglio 38, part. 612, sub. 25.**



**Foto n°22 – Camera esposta su prospetto laterale (Vano 7)**



**Foto n°23 – Camera esposta su retro prospetto (Vano 8)**

**Pietro Badagliacca architetto  
studio**

Via Ludovico Ariosto n°34 90144 Palermo  
mail: [p.badagliacca@awn.it](mailto:p.badagliacca@awn.it) – p.e.c.: [pietro.badagliacca@archiworldpec.it](mailto:pietro.badagliacca@archiworldpec.it)  
[www.facebook.com/architettopietrobadagliacca](http://www.facebook.com/architettopietrobadagliacca) - [www.linkedin.com/in/architettopietrobadagliacca](http://www.linkedin.com/in/architettopietrobadagliacca)

**BENE PIGNORATO: u.i. ad uso abitazione sita nel Comune di Palermo, Via dell'Artigliere n°22, piano secondo.  
N.C.E.U. Foglio 38, part. 612, sub. 25.**



**Foto n°24 – Camera esposta su retro - prospetto (Vano 8)**



**Foto nn. 25, 26 – w.c. esposto su retro prospetto (Vano 9)**

**Pietro Badagliacca architetto  
studio**

Via Ludovico Ariosto n°34 90144 Palermo  
mail: [p.badagliacca@awn.it](mailto:p.badagliacca@awn.it) – p.e.c.: [pietro.badagliacca@archiworldpec.it](mailto:pietro.badagliacca@archiworldpec.it)  
[www.facebook.com/architettopietrobadagliacca](http://www.facebook.com/architettopietrobadagliacca) - [www.linkedin.com/in/architettopietrobadagliacca](http://www.linkedin.com/in/architettopietrobadagliacca)

**BENE PIGNORATO: u.i. ad uso abitazione sita nel Comune di Palermo, Via dell'Artigliere n°22, piano secondo.  
N.C.E.U. Foglio 38, part. 612, sub. 25.**



**Foto nn. 27, 28 – anti w.c. (Vano 10)**



**Foto n°29 – Corridoio (Vano 11)**

**Pietro Badagliacca architetto  
studio**

Via Ludovico Ariosto n°34 90144 Palermo  
mail: [p.badagliacca@awn.it](mailto:p.badagliacca@awn.it) – p.e.c.: [pietro.badagliacca@archiworldpec.it](mailto:pietro.badagliacca@archiworldpec.it)  
[www.facebook.com/architettopietrobadagliacca](http://www.facebook.com/architettopietrobadagliacca) - [www.linkedin.com/in/architettopietrobadagliacca](http://www.linkedin.com/in/architettopietrobadagliacca)

**BENE PIGNORATO: u.i. ad uso abitazione sita nel Comune di Palermo, Via dell'Artigliere n°22, piano secondo.  
N.C.E.U. Foglio 38, part. 612, sub. 25.**



**Foto n°30 – Corridoio (Vano 11)**



**Foto nn.31, 32, 33 – Disimpegno (Vano 12)**

**Pietro Badagliacca architetto  
studio**

Via Ludovico Ariosto n°34 90144 Palermo

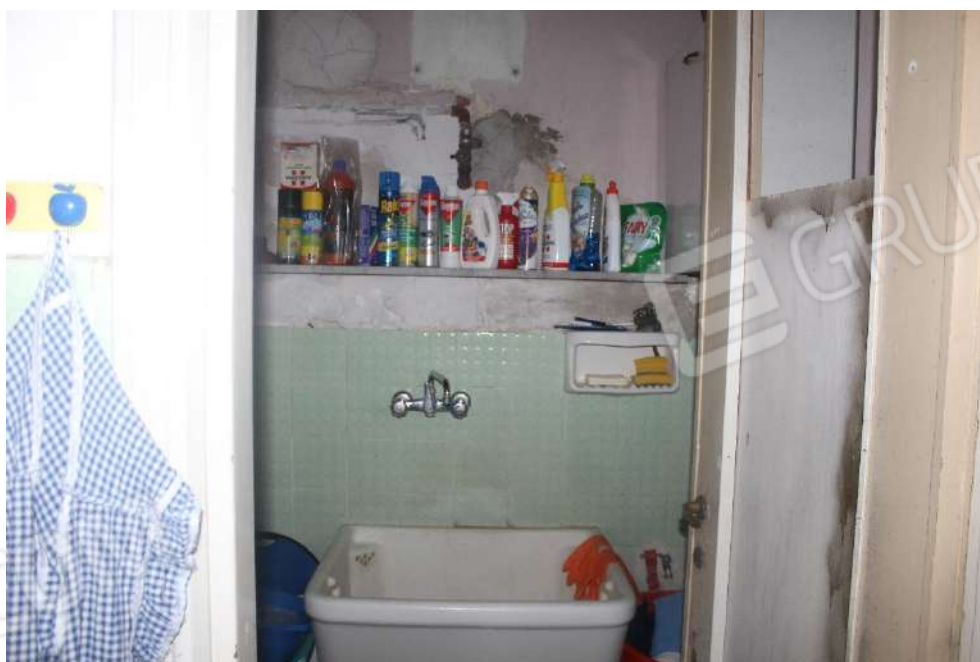
mail: [p.badagliacca@awn.it](mailto:p.badagliacca@awn.it) – p.e.c.: [pietro.badagliacca@archiworldpec.it](mailto:pietro.badagliacca@archiworldpec.it)

[www.facebook.com/architettopietrobadagliacca](http://www.facebook.com/architettopietrobadagliacca) - [www.linkedin.com/in/architettopietrobadagliacca](http://www.linkedin.com/in/architettopietrobadagliacca)

**BENE PIGNORATO: u.i. ad uso abitazione sita nel Comune di Palermo, Via dell'Artigliere n°22, piano secondo.  
N.C.E.U. Foglio 38, part. 612, sub. 25.**



**Foto n°34 – Ripostiglio (Vano 13)**



**Foto n°35 – Lavanderia (Vano 14)**

**Pietro Badagliacca architetto  
studio**

Via Ludovico Ariosto n°34 90144 Palermo

mail: [p.badagliacca@awn.it](mailto:p.badagliacca@awn.it) – p.e.c.: [pietro.badagliacca@archiworldpec.it](mailto:pietro.badagliacca@archiworldpec.it)

[www.facebook.com/architettopietrobadagliacca](http://www.facebook.com/architettopietrobadagliacca) - [www.linkedin.com/in/architettopietrobadagliacca](http://www.linkedin.com/in/architettopietrobadagliacca)

**BENE PIGNORATO: u.i. ad uso abitazione sita nel Comune di Palermo, Via dell'Artigliere n°22, piano secondo.  
N.C.E.U. Foglio 38, part. 612, sub. 25.**



**Foto n°36 – Lavanderia (Vano 14)**



**Foto n°37 – Cucina (Vano 15)**

**Pietro Badagliacca architetto  
studio**

Via Ludovico Ariosto n°34 90144 Palermo

mail: [p.badagliacca@awn.it](mailto:p.badagliacca@awn.it) – p.e.c.: [pietro.badagliacca@archiworldpec.it](mailto:pietro.badagliacca@archiworldpec.it)

[www.facebook.com/architettopietrobadagliacca](http://www.facebook.com/architettopietrobadagliacca) - [www.linkedin.com/in/architettopietrobadagliacca](http://www.linkedin.com/in/architettopietrobadagliacca)



**BENE PIGNORATO: u.i. ad uso abitazione sita nel Comune di Palermo, Via dell'Artigliere n°22, piano secondo.  
N.C.E.U. Foglio 38, part. 612, sub. 25.**



**Foto n°38 – Cucina (Vano 15)**



**Foto nn. 39, 40 – Camerino (Vano 16)**

**Pietro Badagliacca architetto  
studio**

Via Ludovico Ariosto n°34 90144 Palermo

mail: [p.badagliacca@awn.it](mailto:p.badagliacca@awn.it) – p.e.c.: [pietro.badagliacca@archiworldpec.it](mailto:pietro.badagliacca@archiworldpec.it)

[www.facebook.com/architettopietrobadagliacca](http://www.facebook.com/architettopietrobadagliacca) - [www.linkedin.com/in/architettopietrobadagliacca](http://www.linkedin.com/in/architettopietrobadagliacca)

**BENE PIGNORATO: u.i. ad uso abitazione sita nel Comune di Palermo, Via dell'Artigliere n°22, piano secondo.  
N.C.E.U. Foglio 38, part. 612, sub. 25.**



**Foto nn. 41, 42 – wc (Vano 17)**



**Foto n°43 – Balcone (A) esposto su Via Dell'Artigliere**

**Pietro Badagliacca architetto  
studio**

Via Ludovico Ariosto n°34 90144 Palermo  
mail: [p.badagliacca@awn.it](mailto:p.badagliacca@awn.it) – p.e.c.: [pietro.badagliacca@archiworldpec.it](mailto:pietro.badagliacca@archiworldpec.it)  
[www.facebook.com/architettopietrobadagliacca](http://www.facebook.com/architettopietrobadagliacca) - [www.linkedin.com/in/architettopietrobadagliacca](http://www.linkedin.com/in/architettopietrobadagliacca)

**BENE PIGNORATO: u.i. ad uso abitazione sita nel Comune di Palermo, Via dell'Artigliere n°22, piano secondo.  
N.C.E.U. Foglio 38, part. 612, sub. 25.**



**Foto n°44 – Balcone (A) esposto su Via Dell'Artigliere**



**Foto n°45 – Balcone (B) esposto su prospetto laterale**

**Pietro Badagliacca architetto  
studio**

Via Ludovico Ariosto n°34 90144 Palermo  
mail: [p.badagliacca@awn.it](mailto:p.badagliacca@awn.it) – p.e.c.: [pietro.badagliacca@archiworldpec.it](mailto:pietro.badagliacca@archiworldpec.it)  
[www.facebook.com/architettopietrobadagliacca](http://www.facebook.com/architettopietrobadagliacca) - [www.linkedin.com/in/architettopietrobadagliacca](http://www.linkedin.com/in/architettopietrobadagliacca)

**BENE PIGNORATO: u.i. ad uso abitazione sita nel Comune di Palermo, Via dell'Artigliere n°22, piano secondo.  
N.C.E.U. Foglio 38, part. 612, sub. 25.**



**Foto n°46 – Balcone (B) esposto su prospetto laterale**



**Foto n°47 – Balcone (C) esposto su retro - prospetto**

**Pietro Badagliacca architetto  
studio**

Via Ludovico Ariosto n°34 90144 Palermo  
mail: [p.badagliacca@awn.it](mailto:p.badagliacca@awn.it) – p.e.c.: [pietro.badagliacca@archiworldpec.it](mailto:pietro.badagliacca@archiworldpec.it)  
[www.facebook.com/architettopietrobadagliacca](http://www.facebook.com/architettopietrobadagliacca) - [www.linkedin.com/in/architettopietrobadagliacca](http://www.linkedin.com/in/architettopietrobadagliacca)

**BENE PIGNORATO: u.i. ad uso abitazione sita nel Comune di Palermo, Via dell'Artigliere n°22, piano secondo.  
N.C.E.U. Foglio 38, part. 612, sub. 25.**



**Foto n°48 – Balcone (C) esposto su retro - prospetto**

### CONDIZIONI MANUTENTIVE



**Foto n°49 Vano 4**



**Foto nn. 50, 51 W.C. Vano 9**

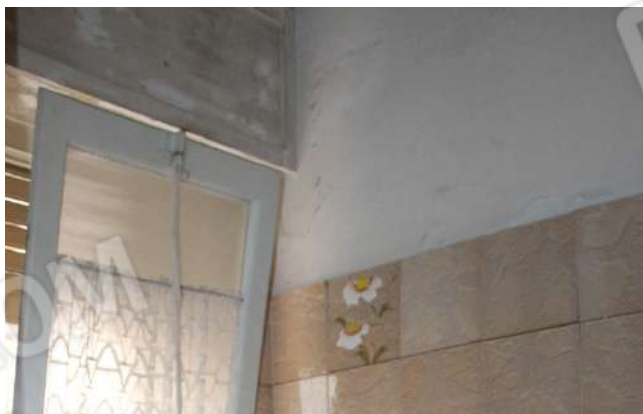
**Pietro Badagliacca architetto  
studio**

Via Ludovico Ariosto n°34 90144 Palermo  
mail: [p.badagliacca@awn.it](mailto:p.badagliacca@awn.it) – p.e.c.: [pietro.badagliacca@archiworldpec.it](mailto:pietro.badagliacca@archiworldpec.it)  
[www.facebook.com/architettopietrobadagliacca](http://www.facebook.com/architettopietrobadagliacca) - [www.linkedin.com/in/architettopietrobadagliacca](http://www.linkedin.com/in/architettopietrobadagliacca)

**BENE PIGNORATO: u.i. ad uso abitazione sita nel Comune di Palermo, Via dell'Artigliere n°22, piano secondo.  
N.C.E.U. Foglio 38, part. 612, sub. 25.**



**Foto nn. 52, 53 Lavanderia vano 14**



**Foto nn. 54, 55 Wc Vano 17**



**Foto n°56 Balcone retro-prospetto**

**Pietro Badagliacca architetto  
studio**

Via Ludovico Ariosto n°34 90144 Palermo  
mail: [p.badagliacca@awn.it](mailto:p.badagliacca@awn.it) – p.e.c.: [pietro.badagliacca@archiworldpec.it](mailto:pietro.badagliacca@archiworldpec.it)  
[www.facebook.com/architettopietrobadagliacca](http://www.facebook.com/architettopietrobadagliacca) - [www.linkedin.com/in/architettopietrobadagliacca](http://www.linkedin.com/in/architettopietrobadagliacca)