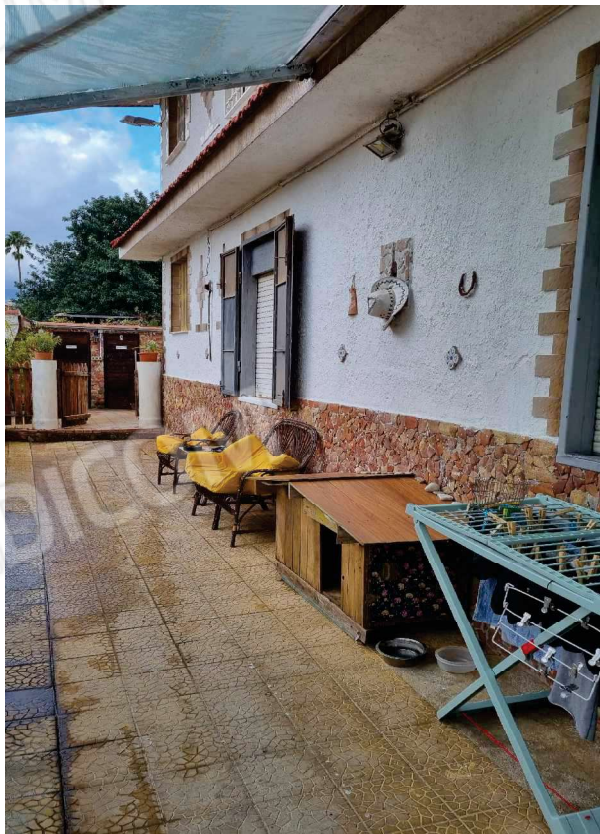


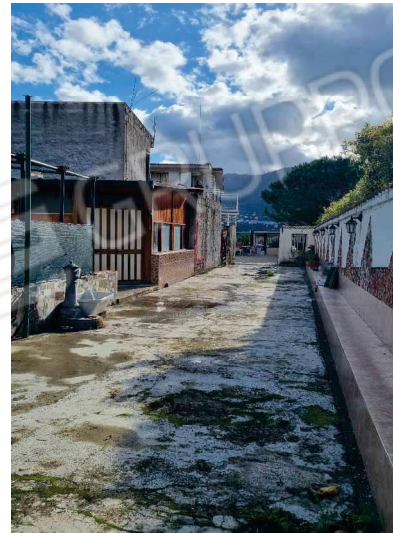
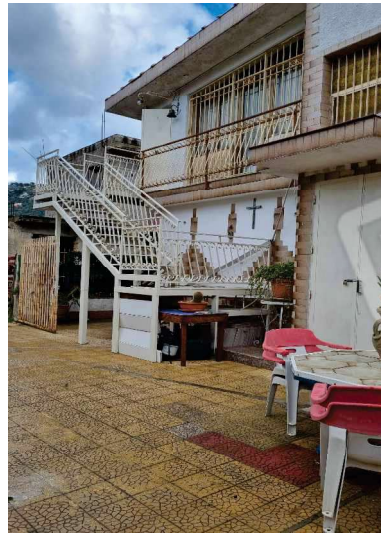


Vista della corte di pertinenza esclusiva





Vista esterna degli affacci delle camere da letto su proprietà confinante



Viste esterne – particelle 2421, 2423, 2202/2 e 2203/4 sulle quali l'immobile oggetto di esecuzione ha servitù attiva di passaggio anche con mezzi meccanici. Si precisa che la servitù di cui sopra non consente la sosta di mezzi meccanici.



Il cancello di accesso alle particelle 2421 e 2423
(Trazzera Vignazza n.2)



Vista della Trazzera Vignazza - Monreale