



Fotografia aerea Google Earth



Ingresso al complesso condominiale dal civ. 30 della via Ciaculli



Fronte principale della scala A, lato zona parcheggio condominiale



Strada di accesso dalla via Ciaculli



Retroprospetto dell'edificio scala A, a confine con spazi condominiali



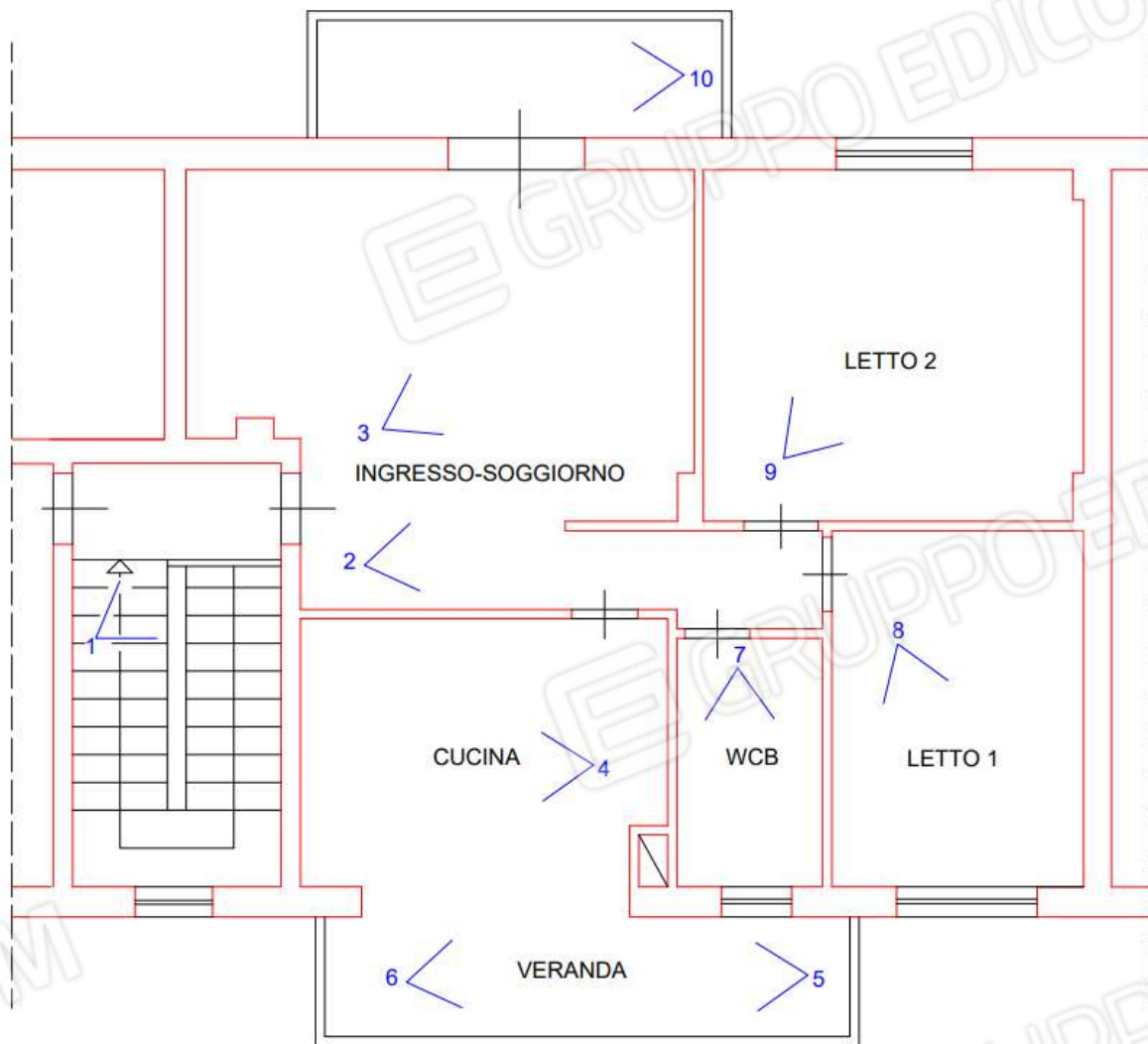
Fronte principale della scala A, a confine con area a parcheggio condominiale – Vista verso il cancello scorrevole di accesso



Ingresso scala A



Androne condominiale



Coni ottici fotografie



Foto n° 1



Foto n° 2



Foto n° 3



Foto n° 4



Foto n° 5



Foto n° 6



Foto n° 7



Foto n° 8



Foto n° 9



Foto pavimentazione



Foto n° 10



Balcone su prospetto principale con frontalino e intradosso danneggiati