









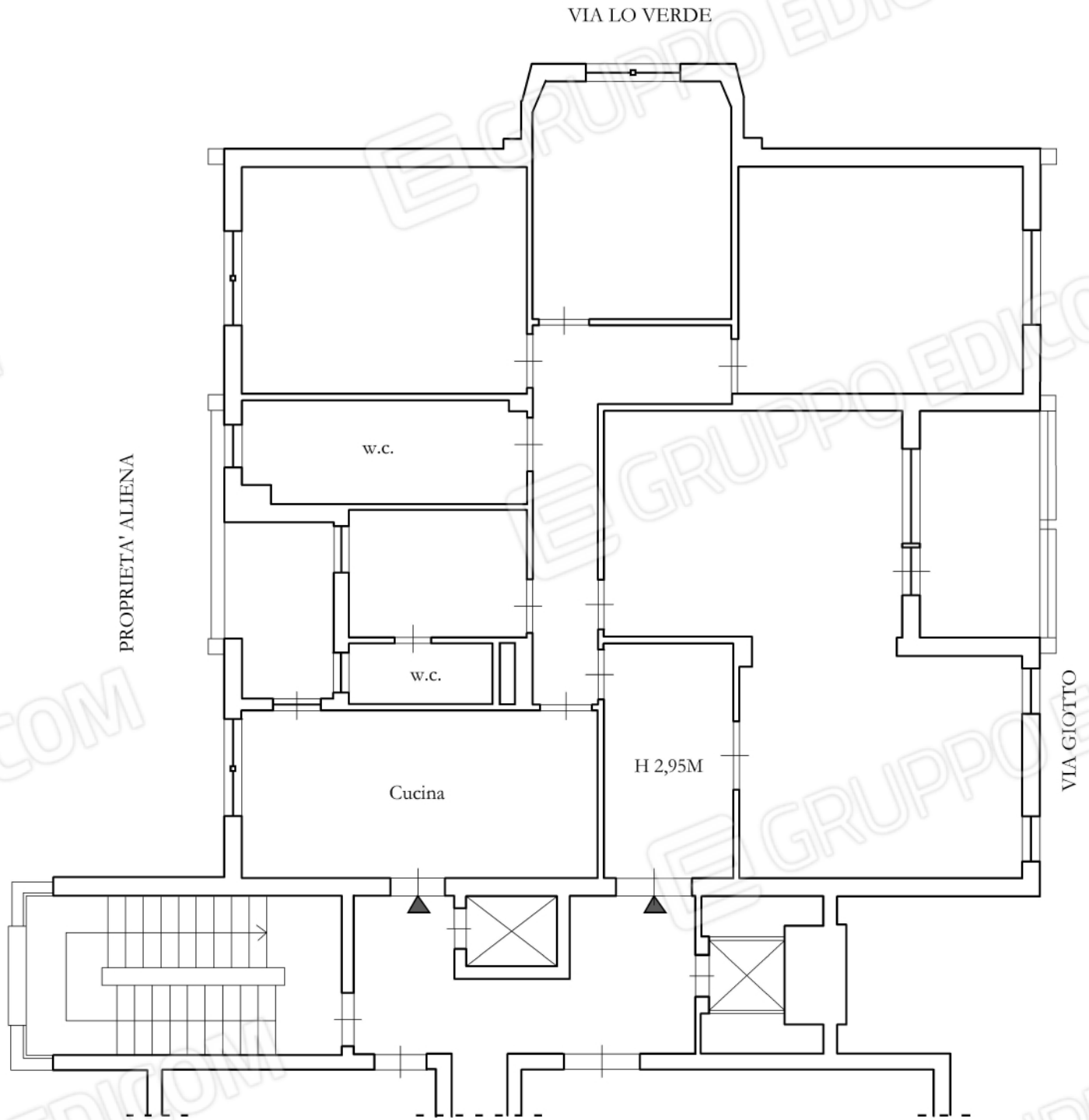




PLANIMETRIA ATTUALE

VIA GIOTTO N. 64 - PALERMO
Scala B - Piano 12 - interno sx - Foglio 49, p.lla 1743, sub 48

ALLEGATO N. 3
PLANIMETRIA



SUPERFICIE LORDA 166,85 mq

SUPERFICIE BALCONI
5,25 + 7,85 = 13,10 mq

SUP. COMMERCIALE =
166,85 + (13,10 x 25%) = 170,12 mq



Scala 1:100