

Unità immobiliare sita nel Comune di Palermo, Via Nuova n°21, piano settimo int. 15, edificio B scala D, identificata al N.C.E.U. nel foglio 21, part. 333, sub. 57.



Foto nn. 1, 2: Accesso al complesso residenziale e area di pertinenza condominiale.



Foto nn. 3, 4: Edificio "B"- scala D, prospetto principale e retro-prospetto.



Foto nn. 5, 6: Androne Edificio "B", scala D.

Unità immobiliare sita nel Comune di Palermo, Via Nuova n°21, piano settimo int. 15, edificio B scala D, identificata al N.C.E.U. nel foglio 21, part. 333, sub. 57.



Foto n°7



Foto n°8



Foto n°9

Vano scala e ascensore condominiale Edificio "B", scala D, piano settimo.



Foto n°10



Foto n°11

Ingresso (Vano 1)

Unità immobiliare sita nel Comune di Palermo, Via Nuova n°21, piano settimo int. 15, edificio B scala D, identificata al N.C.E.U. nel foglio 21, part. 333, sub. 57.



Foto n°12



Foto n°13

Salone triplo con n°2 balconi espota a sud-est (Vano 2)

Unità immobiliare sita nel Comune di Palermo, Via Nuova n°21, piano settimo int. 15, edificio B scala D, identificata al N.C.E.U. nel foglio 21, part. 333, sub. 57.



Foto n°14



Foto n°15

Camera con balcone esposta a sud-est (Vano 3)

Unità immobiliare sita nel Comune di Palermo, Via Nuova n°21, piano settimo int. 15, edificio B scala D, identificata al N.C.E.U. nel foglio 21, part. 333, sub. 57.



Foto n°16



Foto n°17

Camera con balcone esposta a nord-ovest (Vano 4).



Foto n°18



Foto n°19

W.c. esposto a nord-ovest, comunicante con vano 6 (Vano5)

Unità immobiliare sita nel Comune di Palermo, Via Nuova n°21, piano settimo int. 15, edificio B scala D, identificata al N.C.E.U. nel foglio 21, part. 333, sub. 57.



Foto n°20

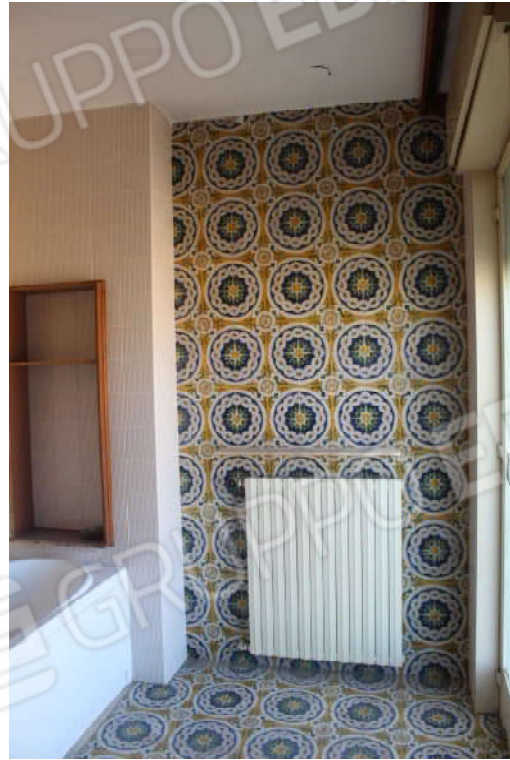


Foto n°21

W.c. vasca esposto a nord-ovest , comunicante con vano 5 (Vano 6).



Foto n°22



Foto n°23

Corridoio (Vano 7)

Unità immobiliare sita nel Comune di Palermo, Via Nuova n°21, piano settimo int. 15, edificio B scala D, identificata al N.C.E.U. nel foglio 21, part. 333, sub. 57.



Foto n°24



Foto n°25

Camera con balcone esposta a nord-ovest (Vano 8)



Foto n°26



Foto n°27

Lavanderia con balcone esposta a nord-ovest (Vano 9)

Unità immobiliare sita nel Comune di Palermo, Via Nuova n°21, piano settimo int. 15, edificio B scala D, identificata al N.C.E.U. nel foglio 21, part. 333, sub. 57.



Foto n°28



Foto n°29

W.c. doccia esposto a nord-ovest (Vano 10)



Foto n°30



Foto n°31

Ripostiglio esposto a nord-ovest (Vano 11)

Unità immobiliare sita nel Comune di Palermo, Via Nuova n°21, piano settimo int. 15, edificio B scala D, identificata al N.C.E.U. nel foglio 21, part. 333, sub. 57.



Foto n°32



Foto n°33

Camera con balcone esposta a nord-ovest (Vano 12)

Unità immobiliare sita nel Comune di Palermo, Via Nuova n°21, piano settimo int. 15, edificio B scala D, identificata al N.C.E.U. nel foglio 21, part. 333, sub. 57.



Foto n°34



Foto n°35



Foto n°36

Cucina con balcone esposta a sud-ovest con accesso al vano 16 (Veranda).

Unità immobiliare sita nel Comune di Palermo, Via Nuova n°21, piano settimo int. 15, edificio B scala D, identificata al N.C.E.U. nel foglio 21, part. 333, sub. 57.



Foto n°37



Foto n°38

Camera esposta a nord-est e sud-ovest (Veranda, Vano 16).

Unità immobiliare sita nel Comune di Palermo, Via Nuova n°21, piano settimo int. 15, edificio B scala D, identificata al N.C.E.U. nel foglio 21, part. 333, sub. 57.



Foto n°39



Foto n°40

Camera esposta a sud-est (Vano 14)



Foto n°41



Foto n°42

Camera esposta a sud-est (Vano 15)

Unità immobiliare sita nel Comune di Palermo, Via Nuova n°21, piano settimo int. 15, edificio B scala D, identificata al N.C.E.U. nel foglio 21, part. 333, sub. 57.



Foto n°43



Foto n°44

Balcone di pertinenza vano 2 e vano 3, esposto a sud-est (Balcone A)



Foto n°45

Balcone di pertinenza vano 2, esposto a sud-est (Balcone B);

Camera con accesso dalla cucina (Veranda, Vano 16)

Unità immobiliare sita nel Comune di Palermo, Via Nuova n°21, piano settimo int. 15, edificio B scala D, identificata al N.C.E.U. nel foglio 21, part. 333, sub. 57.



Foto n°46: Balcone di pertinenza vano 13, esposto a sud-ovest (Balcone C).



Foto n°47: Balcone di pertinenza vano 12, esposto a sud-ovest (Balcone D)

Unità immobiliare sita nel Comune di Palermo, Via Nuova n°21, piano settimo int. 15, edificio B scala D, identificata al N.C.E.U. nel foglio 21, part. 333, sub. 57.



Foto n°48



Foto n°49

Balcone di pertinenza vani 8, 9, 12 esposto a nord-ovest (Balcone D)

Unità immobiliare sita nel Comune di Palermo, Via Nuova n°21, piano settimo int. 15, edificio B scala D, identificata al N.C.E.U. nel foglio 21, part. 333, sub. 57.



Foto n°50



Foto n°51

Area di pertinenza condominiale

Unità immobiliare sita nel Comune di Palermo, Via Nuova n°21, piano settimo int. 15, edificio B scala D, identificata al N.C.E.U. nel foglio 21, part. 333, sub. 57.

CONDIZIONI MANUTENTIVE



CM1: Rivestimento pareti Vano 7.



CM2: Intradosso solaio Vano 16.



CM 3: Intradosso vano 14.



CM 4: Apertura traccia su pavimentazione Vano 1.

Unità immobiliare sita nel Comune di Palermo, Via Nuova n°21, piano settimo int. 15, edificio B scala D, identificata al N.C.E.U. nel foglio 21, part. 333, sub. 57.

CONDIZIONI MANUTENTIVE



CM5: Impianti idrici ubicati nel terrazzo di retrospetto.



CM6: Frontalino e intradosso balcone (B).



CM7: Frontalino e intradosso balcone (C).



CM8: Frontalino e intradosso balcone (D).



CM9: Frontalino e intradosso terrazzo (D).



CM10: Frontalino e intradosso terrazzo (E).