

DOCUMENTAZIONE FOTOGRAFICA
LOTTO 11

Abitazione di tipo economico sita a Palermo
via Badia n. 259/A-259/B
Scala D Piano Primo



Vista satellitare

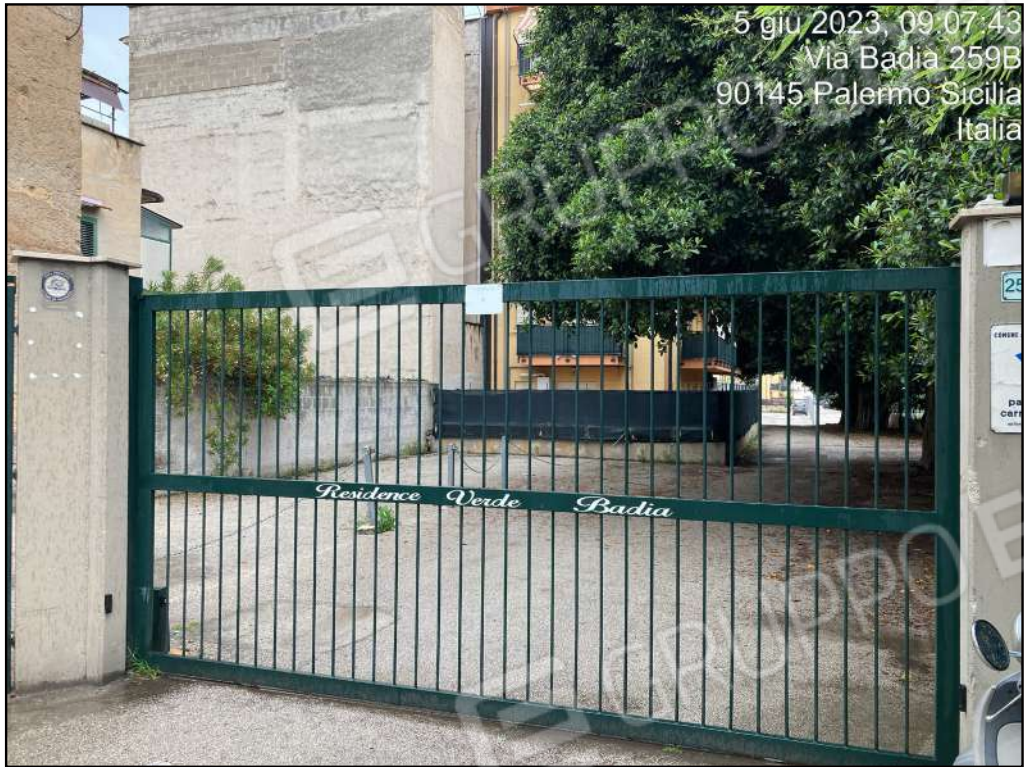


Foto n. 1 - Ingresso al complesso immobiliare su via Badia n. 259/A e n. 259/B



Foto n. 2 - Area comune con parcheggio



Foto n. 3 - Vista esterna del complesso immobiliare



Foto n. 4 - Vista esterna del complesso immobiliare



Foto n. 5 - Vista esterna del complesso immobiliare



Foto n. 6 - Vista esterna del complesso immobiliare



Foto n. 7 - Vista esterna Edificio Scala D



Foto n. 8 - Vista esterna Edificio Scala D



Foto n. 9 - Vista esterna Edificio Scala D

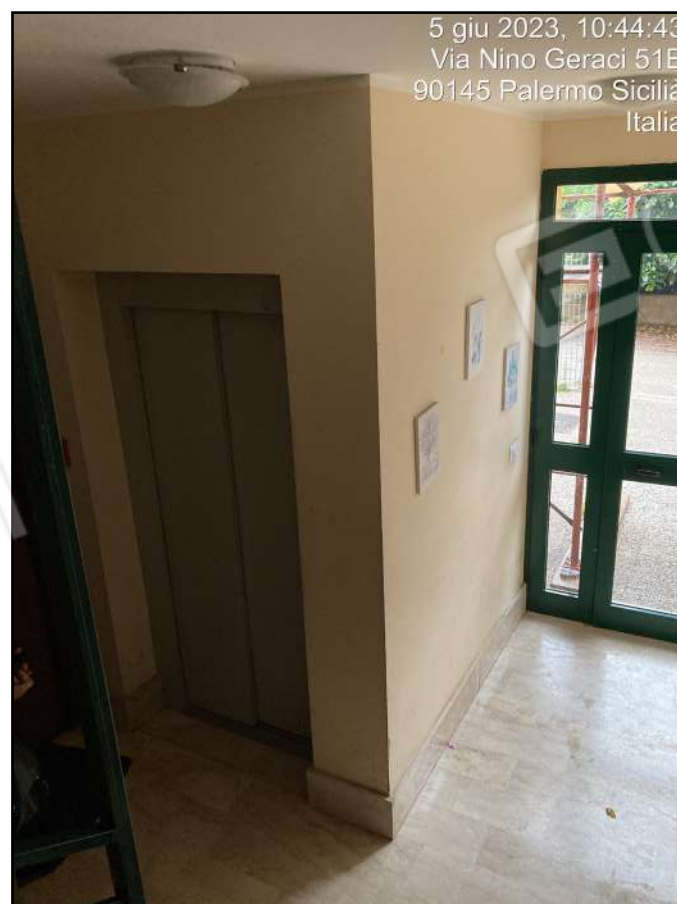


Foto n. 10 - Corpo scala e ascensore Scala D



Foto n. 11 - Interni: Ingresso



Foto n. 12 - Interni: Corridoio



Foto n. 13 - Interni: Cucina



Foto n. 14 - Interni: Cucina



Foto n. 15 - Interni: dettaglio pavimentazione



Foto n. 16 - Interni: w.c. con vasca



Foto n. 17 - Interni: Camera da letto singola



Foto n. 18 - Interni: ripostiglio



Foto n. 19 - Interni:seconda camera da letto singola

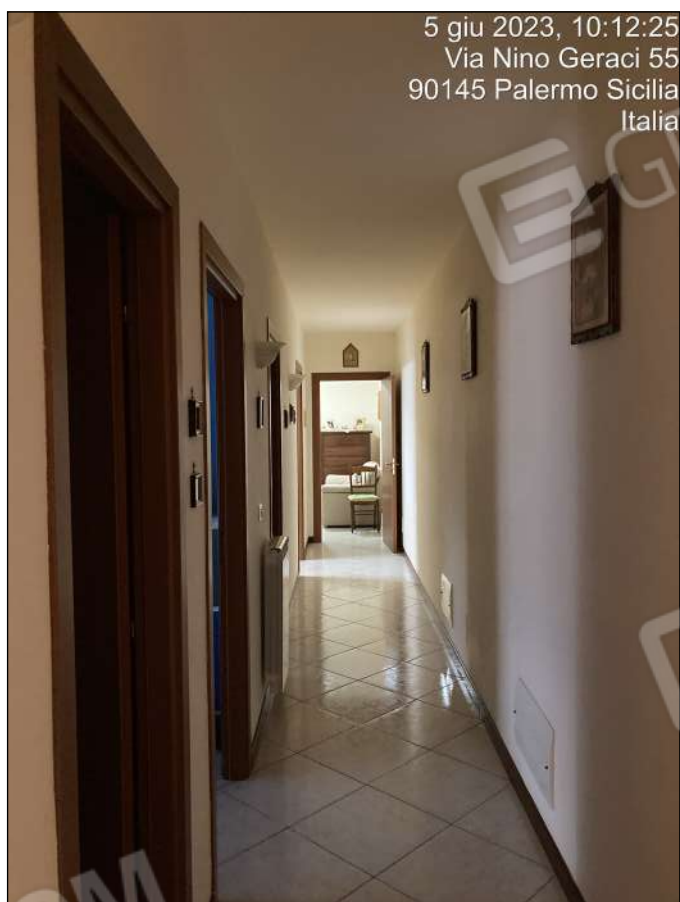


Foto n. 20 - Interni:corridoio



Foto n. 21 - Interni:camera da letto matrimoniale, vista su disimpegno verso il bagno



Foto n. 22 - Interni: w.c. doccia



Foto n. 23 - Interni: w.c. doccia



Foto n. 24 - Interni: w.c. doccia



5 giu 2023, 10:12:54
Via Nino Geraci 53
90145 Palermo Sicilia
Italia

Foto n. 25 - Interni: segni di umidità da condensa nel w.c. doccia



5 giu 2023, 10:13:00
Via Nino Geraci 51C
90145 Palermo Sicilia
Italia

Foto n. 26 - Interni: segni di umidità da condensa nel w.c. doccia



Foto n. 27 - Interni: segni di umidità da condensa nella camera da letto matrimoniale



Foto n. 28 - Interni: segni di umidità da condensa nella camera da letto matrimoniale



Foto n. 29 - Interni: caldaia sul balcone della camera da letto matrimoniale



Foto n. 30 - Interni: balcone della cucina