

DOCUMENTAZIONE FOTOGRAFICA
LOTTO 13

Abitazione di tipo economico sita a Palermo
via Badia n. 259/A-259/B
Scala D Piano Secondo



Vista satellitare

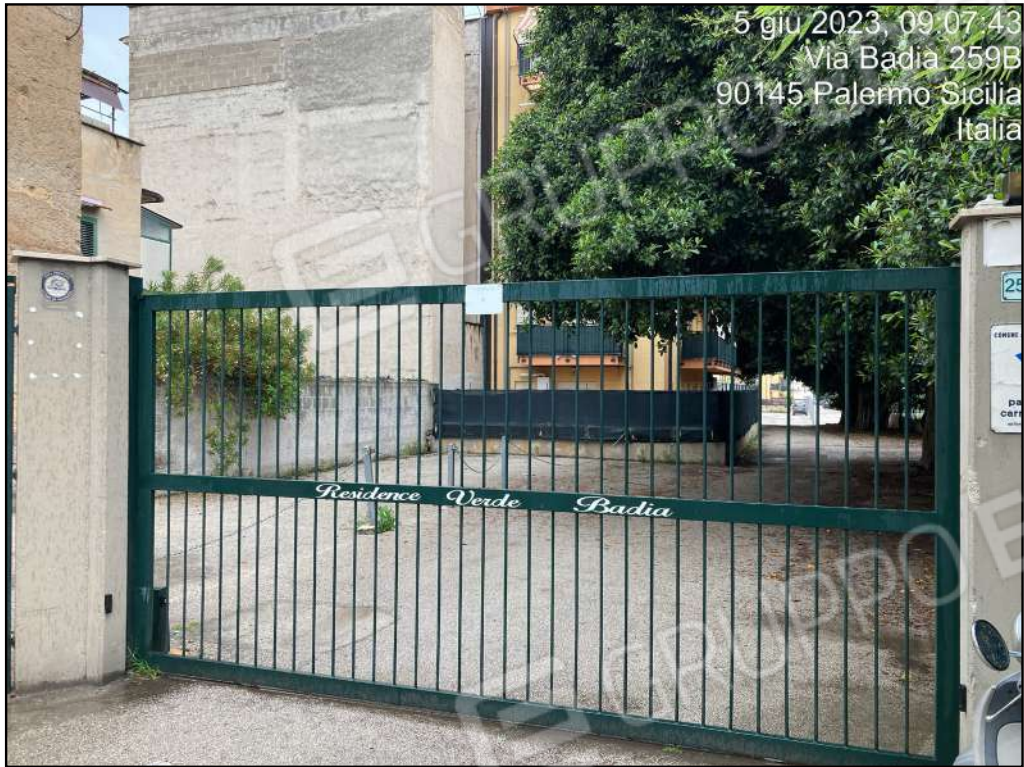


Foto n. 1 - Ingresso al complesso immobiliare su via Badia n. 259/A e n. 259/B



Foto n. 2 - Area comune con parcheggio



Foto n. 3 - Vista esterna del complesso immobiliare



Foto n. 4 - Vista esterna del complesso immobiliare



Foto n. 5 - Vista esterna del complesso immobiliare



Foto n. 6 - Vista esterna del complesso immobiliare



Foto n. 7 - Vista esterna Edificio Scala D



Foto n. 8 - Vista esterna Edificio Scala D



Foto n. 9 - Vista esterna Edificio Scala D

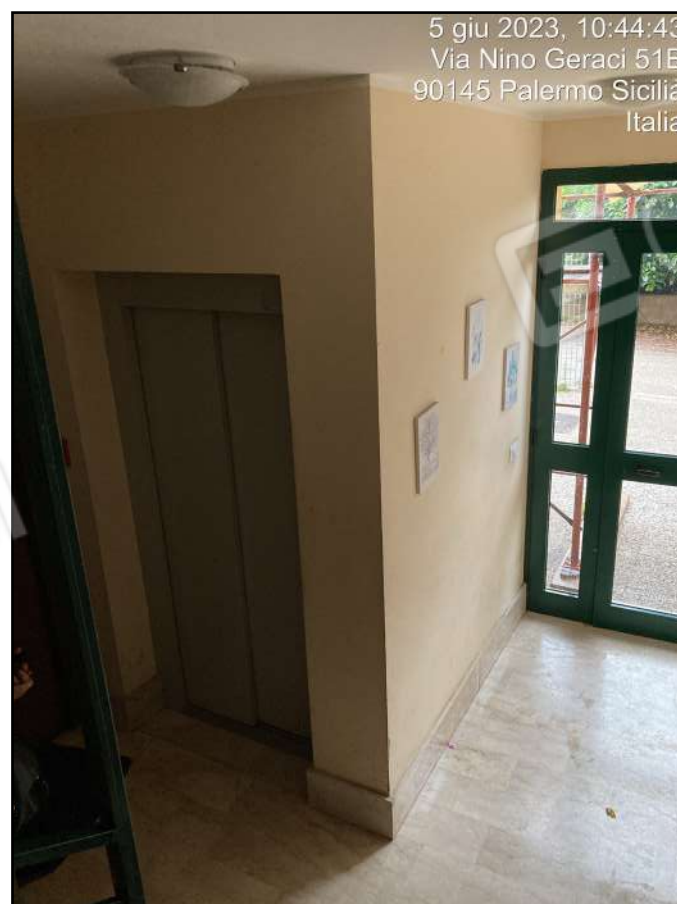


Foto n. 10 - Corpo scala e ascensore Scala D



5 giu 2023, 11:43:56
Via Nino Geraci 70
90145 Palermo Sicilia
Italia

Foto n. 11 - Interni: Ingresso su soggiorno/pranzo



5 giu 2023, 11:44:01
Via Nino Geraci 51C
90145 Palermo Sicilia
Italia

Foto n. 12 - Interni: Soggiorno/pranzo



Foto n. 13 - Interni: Cucina



Foto n. 14 - Interni: Cucina



Foto n. 15 - Interni: corridoio



Foto n. 16 - Interni: segni di umidità di condensa
lungo il corridoio in corrispondenza dei pilastri



Foto n. 17 - Interni: antibagno



Foto n. 18 - Interni: w.c. con vasca



Foto n. 19 - Interni:prima camera da letto



Foto n. 20 - Interni:seconda camera da letto



Foto n. 21 - Interni:ripostiglio



Foto n. 22 - Interni: w.c. doccia



Foto n. 23 - Interni: w.c. doccia



Foto n. 24 - Interni: camera da letto matrimoniale con problemi di umidità/condensa



Foto n. 25 - Interni: segni di umidità da condensa
nella camera da letto matrimoniale



Foto n. 26 - Interni: balcone della cucina



Foto n. 27 - Interni: balcone della cucina