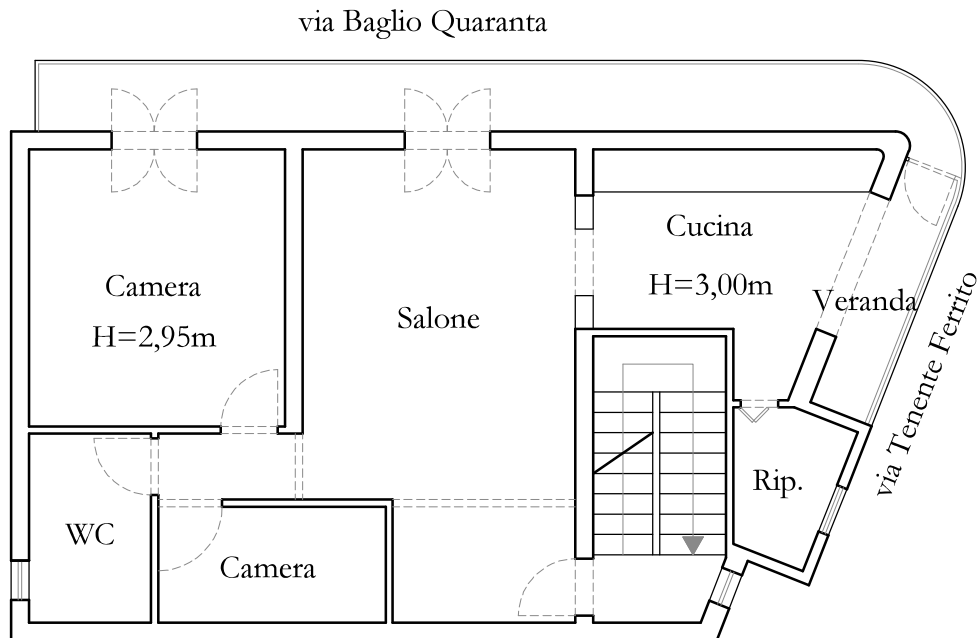


- TRIBUNALE DI PALERMO -
- SEZIONE SESTA CIVILE - ESECUZIONI IMMOBILIARI -
- R. G. Es. n. 523/2017 - G.E. : Dott.ssa Valentina Imperiale -
- Esperto stimatore: Arch. Anna Graziano -

ALLEGATO A



Piano Primo

Superficie Commerciale Primo Piano pari a 70,01 mq.
Superficie Commerciale Balcone pari a 4,64 mq.
Superficie Commerciale Totale pari a 74,65 mq.
Superficie Utile Interna pari a 59,88 mq.

Scala 1:100



Planimetria Lotto Unico. Unità immobiliare sita in Villabate (PA), Baglio Quaranta, già via Torrente n.26.

