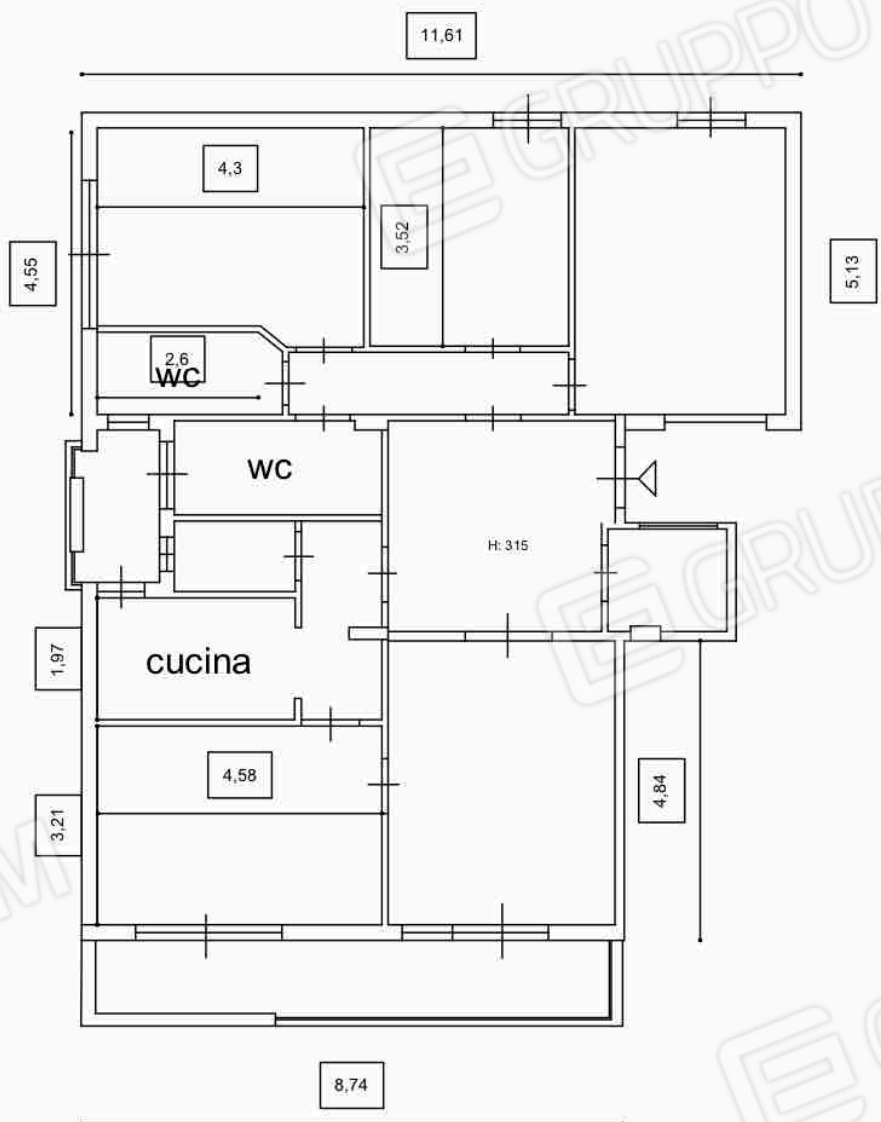


LOTTO
FG. 35
P.LLA 1587
SUB. 10

TRIBUNALE DI PALERMO
SEZIONE ESECUZIONI IMMOBILIARI
RG. 4 del 2004

LOTTO
SCALA
1\100

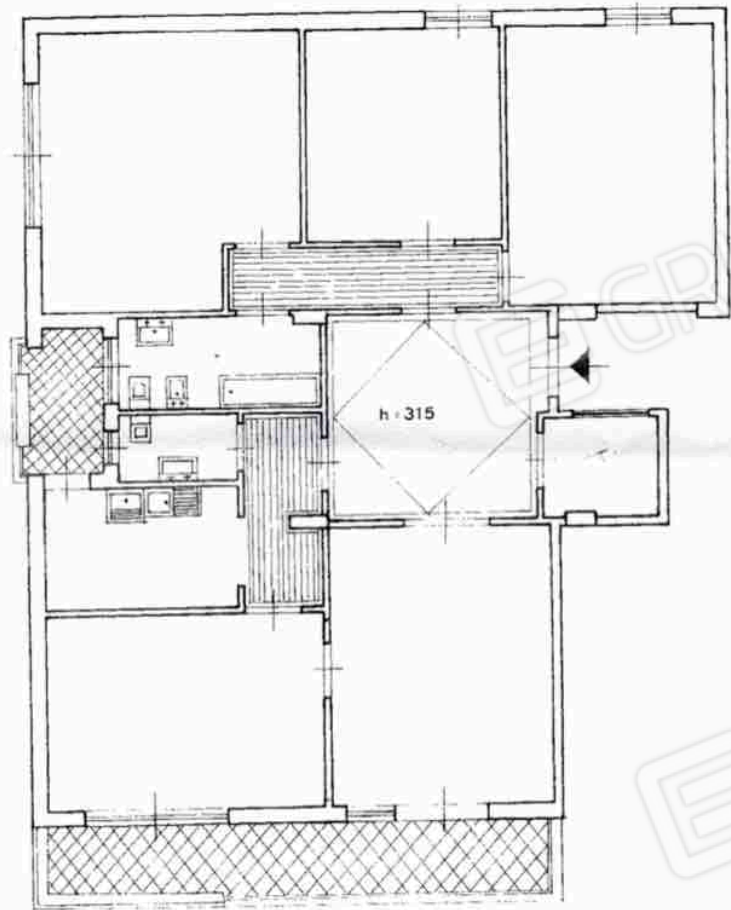
Calcolo delle superfici utili
superfici interne= 128,00
superfici balcone A $12,12 \div 4 =$ mq. 3,30
superficie veranda B $3,6 \div 3 =$ mq. 1,2
superficie valutabile= mq 132,50



mano 6^o d.

PROPRIETA' CONDOMINIO via CAPUANA n°

PROPRIETA' CONDOMINIO via CANTIERI n° 11



VIA CANTIERI

ORIENTAMENTO



SCALA DI 1:100

10 RISERVATO PER LE ANNOTAZIONI D'UFFICIO

13975

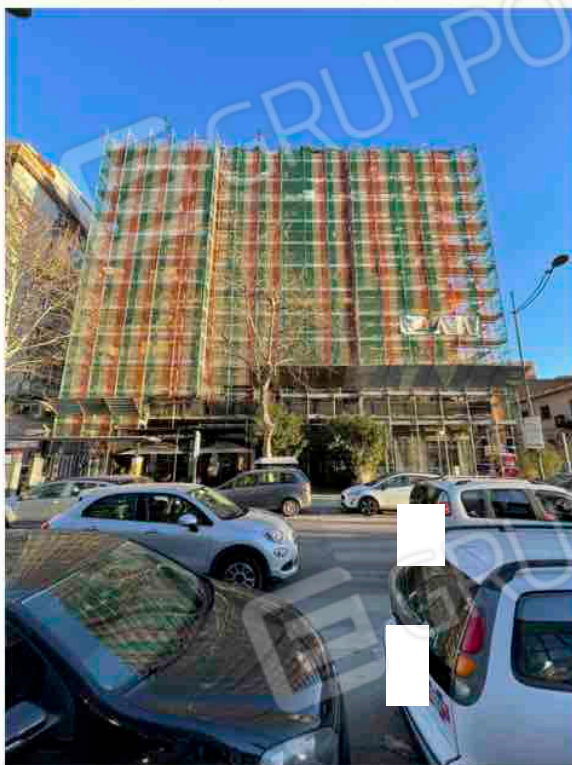
Compilata dal *geom*

Iscritto all'Albo dei GEOMETRI
della Provincia di PALERMO

29-11-1971

Firma

R.G. n 4 del 2022 via dei cantieri



Fotografia n. 1 – prospetto principale



Fotografia n. 2 - portineria



Fotografia n. 3 portineria



Fotografia n. 4 – corpo scala



Fotografia n. 5 - corpo scala



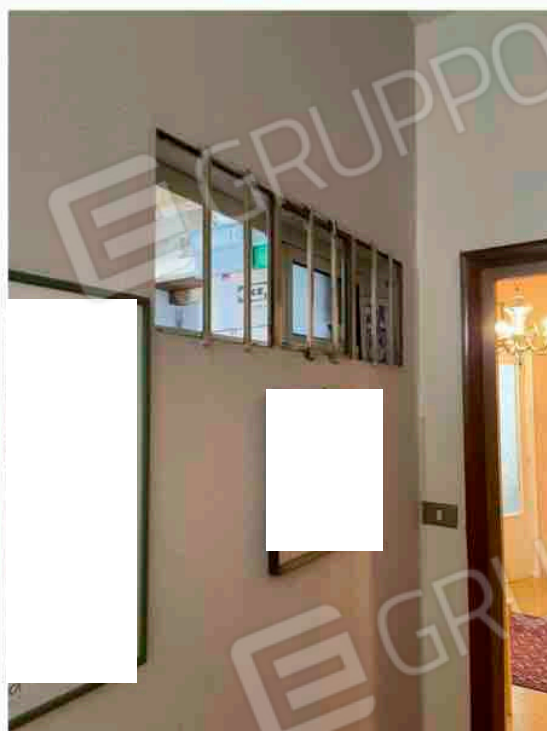
Fotografia n. 6 - ingresso alla portineria



Fotografia n. 7 - androne



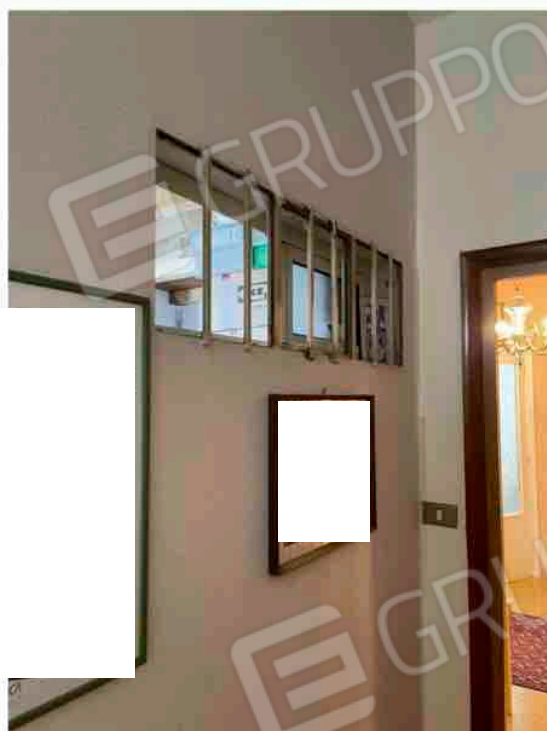
Fotografia n. 8 - ripostiglio



Fotografia n. 9 - disimpegno



Fotografia n. 10 - soggiorno



Fotografia n. 9 - disimpegno



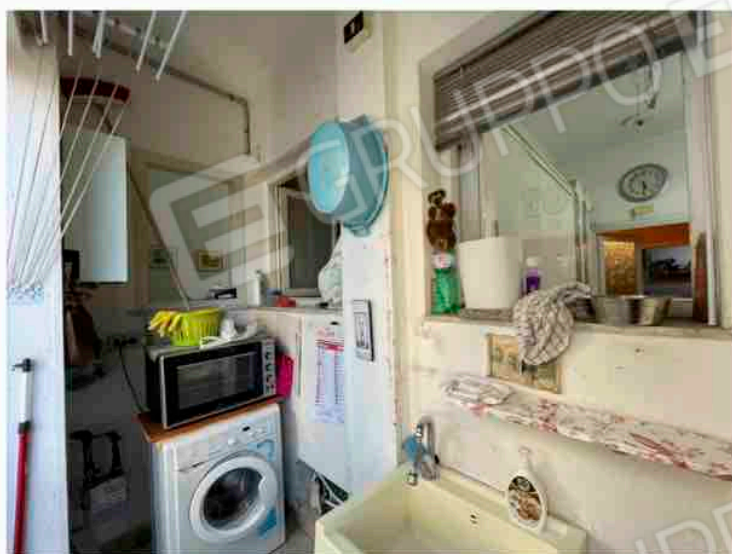
Fotografia n. 10 - soggiorno



Fotografia n. 13 – altro balcone



Fotografia n. 14 - balcone



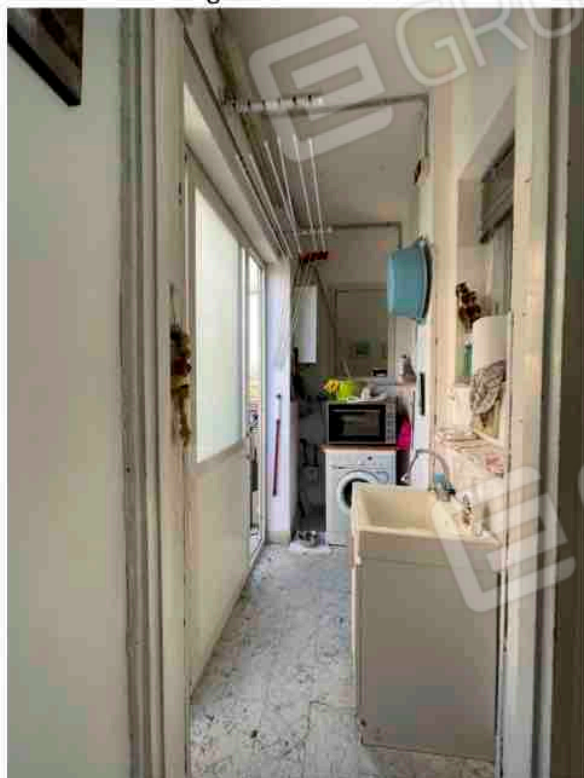
Fotografia n. 15 – lavanderia



Fotografia n. 16 - caldaia



Fotografia n. 16 - cucina



Fotografia n. 17 – lavanderia



Fotografia n. 18\19 – cucina





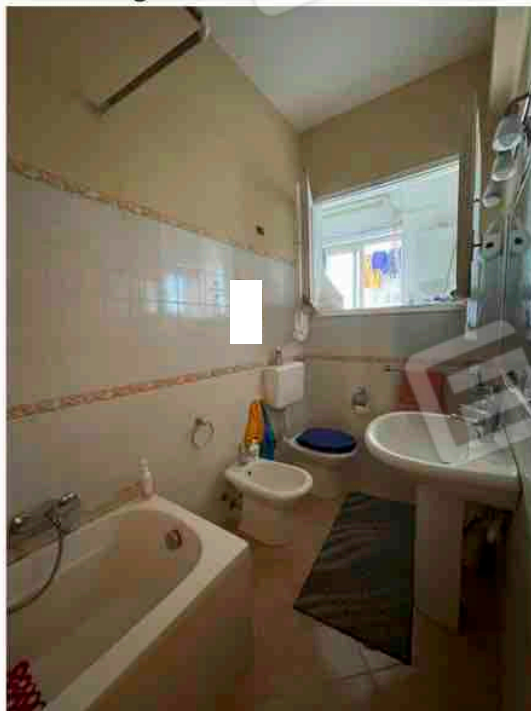
Fotografia n. 20 - bagno



Fotografia n. 21 - salotto



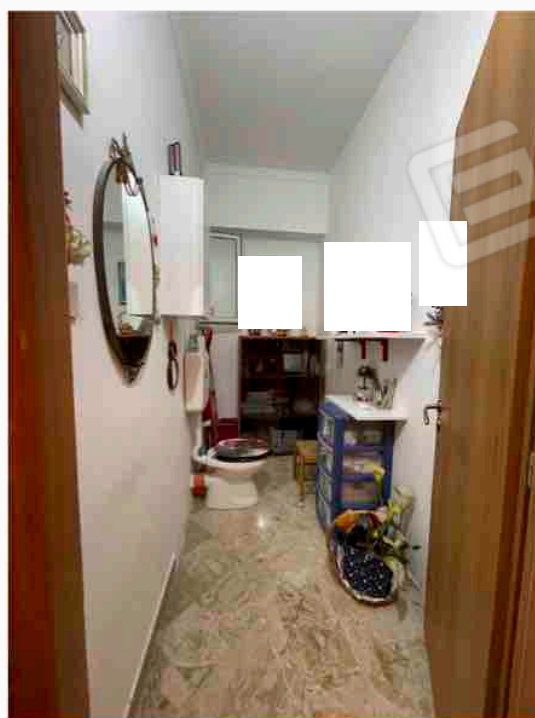
Fotografia n. 22- stanza da letto



Fotografia n. 23 - bagno



Fotografia n. 24 – stanza da letto



Fotografia n. 25 – secondo w.c.