

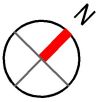
Esecuzione immobiliare promossa da Special Gardant s.p.a nella qualità di mandataria della Leviticus SPV s.r.l. contro "A" (R.G.n. 241/2022).

TAV. 2





Tavola sinottica delle difformità catastali

Locale commerciale sito in Terrasini (PA), via Partinico 70 (cat n. 65), piano terra
Foglio 3 p.lla 1593 sub. 5.

Elaborato:
Disegno scala 1:100



LEGENDA

-  chiusura vano porta
-  realizzazione locale deposito
-  realizzazione di tramezzatura interna
-  recinzione da realizzare

