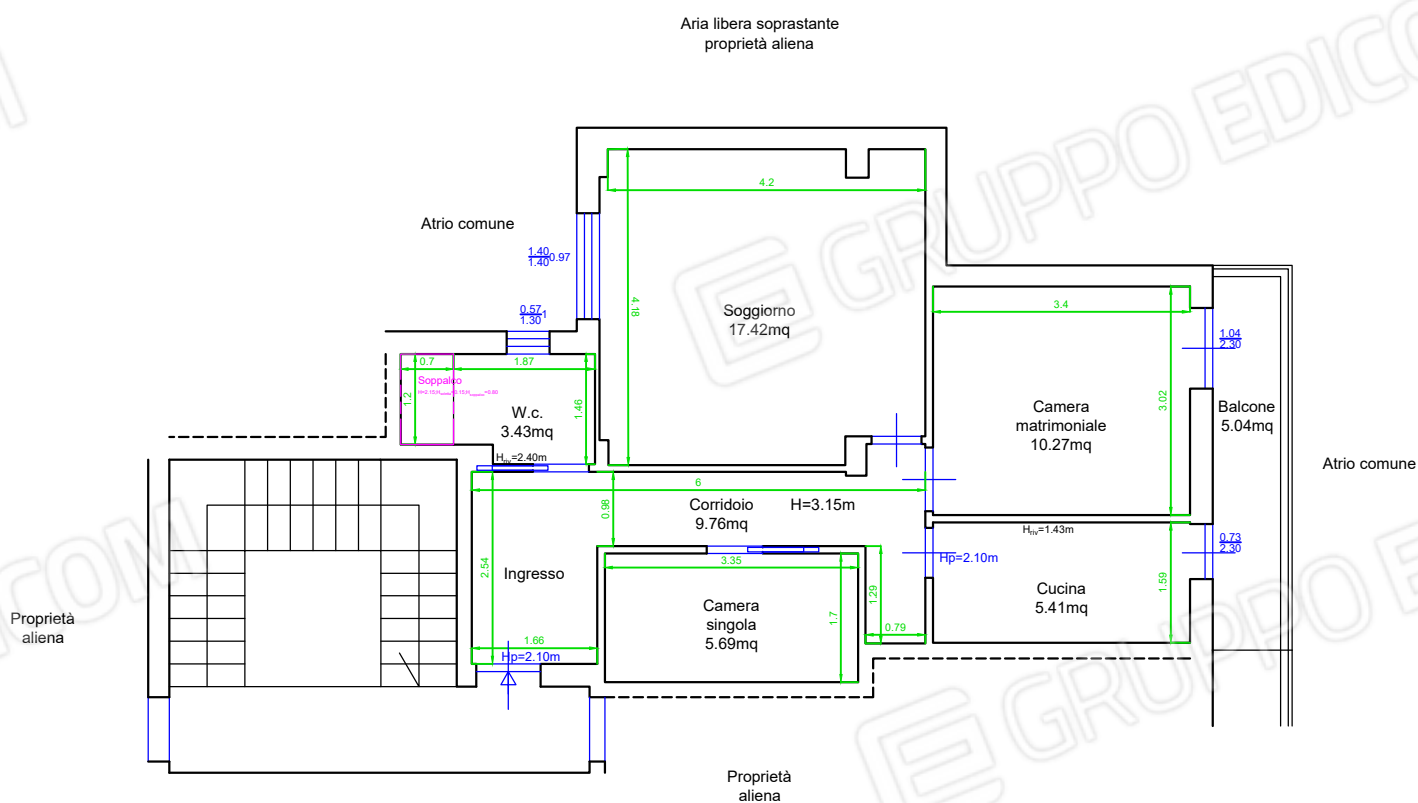


Planimetria di rilievo dell'immobile sito in Palermo via De Borch n. 82, ubicato al quarto piano, censito in Catasto al foglio n.62, particella 461 sub. 13.



Superficie Utile interna	51.98 mq
Superficie Utile esterna	5.04 mq
Superficie Utile Totale	57.02 mq
Superficie Commerciale interna	61.91 mq
Superficie Commerciale esterna	1.51 mq
Superficie Commerciale Totale	63.42 mq





FOTOGRAFIA N.7



FOTOGRAFIA N.8



FOTOGRAFIA N.9



FOTOGRAFIA N.10



FOTOGRAFIA N.11



FOTOGRAFIA N.12



FOTOGRAFIA N.13



FOTOGRAFIA N.14



FOTOGRAFIA N.15



FOTOGRAFIA N.16



FOTOGRAFIA N.17



FOTOGRAFIA N.18



FOTOGRAFIA N.19



FOTOGRAFIA N.20



FOTOGRAFIA N.21



FOTOGRAFIA N.22



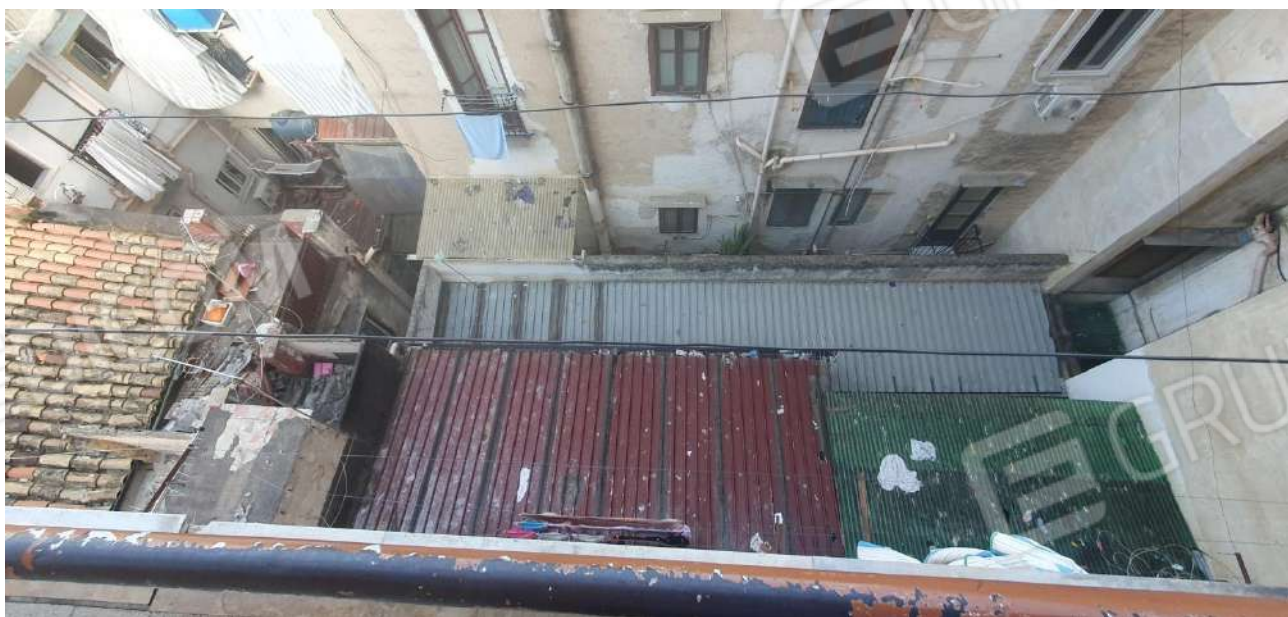
FOTOGRAFIA N.23



FOTOGRAFIA N.24



FOTOGRAFIA N.25



FOTOGRAFIA N.26



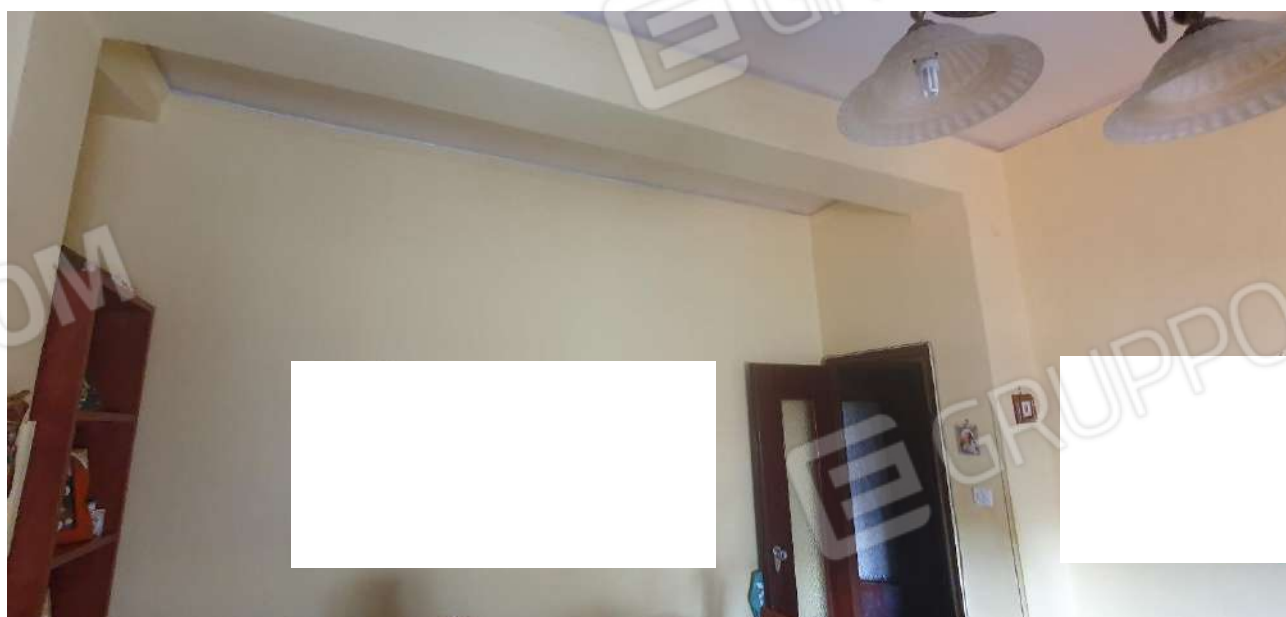
FOTOGRAFIA N.27



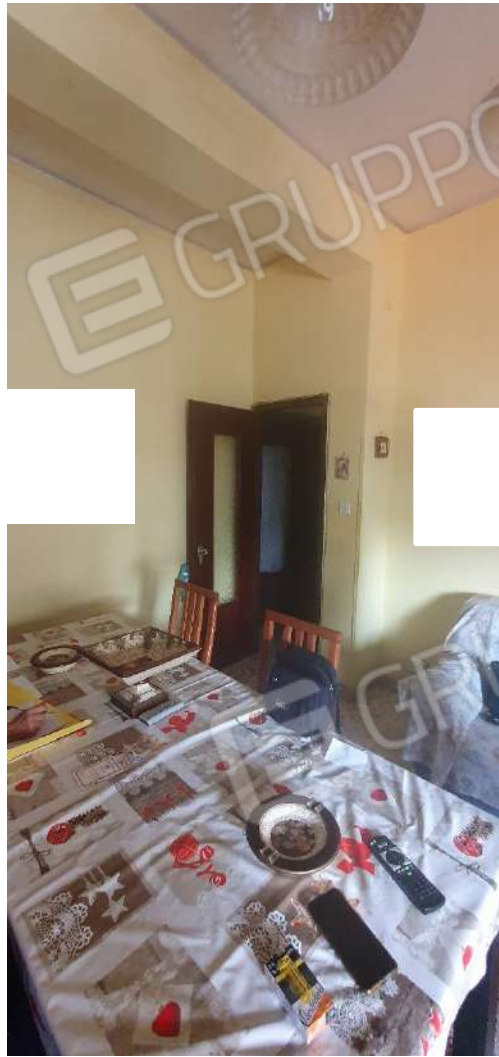
FOTOGRAFIA N.28



FOTOGRAFIA N.29



FOTOGRAFIA N.30



FOTOGRAFIA N.31



FOTOGRAFIA N.32



FOTOGRAFIA N.33



FOTOGRAFIA N.34



FOTOGRAFIA N.35



FOTOGRAFIA N.36



FOTOGRAFIA N.37



FOTOGRAFIA N.38