

D'Addelfio Giuseppe
Ingegnere

TRIBUNALE DI PALERMO

SEZIONE ESECUZIONI IMMOBILIARI

G.ES. DOTT.SSA MARIA CRISTINA LA BARBERA

CUSTODE GIUDIZIARIO AVV. CALOGERO PISCIOTTA

PROCEDIMENTO N. 580/99 R.G. ES.

ESPROPRIAZIONE IMMOBILIARE

PROMOSSA DALLA

SICILCASSA S.p.A. IN L.C.A.

NEI CONFRONTI DI

“A”, “B”, “C” e “D”⁽¹⁾

RELAZIONE TECNICA DI STIMA

DEL COMPENDIO IMMOBILIARE

LOTTO D: VILLA SITA IN PALERMO, LOCALITÀ POGGIO RIDENTE, VIA POGGIO
RIDENTE N. 4, IDENTIFICATA NEL FOGLIO 141 DALLA PARTICELLA 1034

ALLEGATO FOTOGRAFICO



¹ Il nominativo degli esecutati è stato omesso nel rispetto della riservatezza



Foto 1: la localizzazione, rispetto all'abitato di Palermo, della zona suburbana ovest della città, in cui insiste la costruzione a villa, identificata catastalmente, nel foglio 141, dalla particella 1034

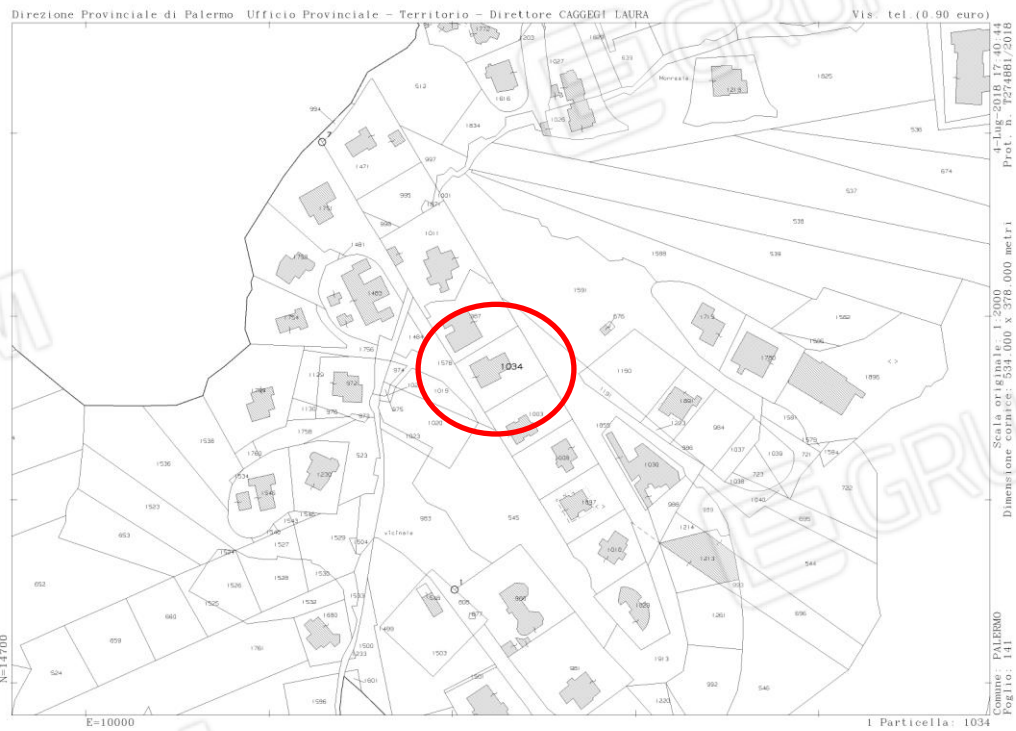


Foto 2: lo stralcio del foglio di mappa 141 di Palermo, nel quale ricade la villa identificato dalla particella 1034



Foto 3: panoramica del complesso residenziale "Poggio Ridente" in cui insiste la villa, identificata catastalmente, nel foglio 141 di Palermo, dalla particella 1034

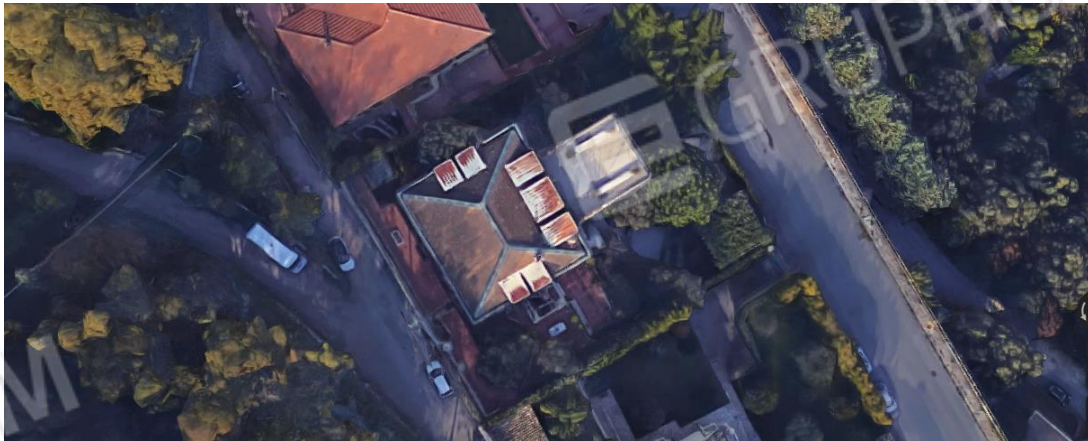


Foto 4: vista dall'alto della villa , identificata catastalmente, nel foglio 141 di Palermo, dalla particella 1034, che si affaccia con il prospetto principale su via Poggio Ridente (sulla destra) e con il retrospetto con una strada di servizio del complesso (sulla sinistra)



Foto 5: panoramica, dalla via Poggio Ridente, guardando verso monte, della villa identificata catastalmente, nel foglio 141 di Palermo, dalla particella 1034



Foto 6: altra panoramica, dalla via Poggio Ridente, guardando verso valle, della villa identificata catastalmente, nel foglio 141 di Palermo, dalla particella 1034



Foto 7: il cancello carrabile a scorrimento, che si apre sulla via Poggio Ridente, attraverso il quale si accede all'area esterna di pertinenza della villa



Foto 8: il vialetto, pavimentato e carrabile, che si diparte dal cancello esterno e conduce alla villa



Foto 9: lo s largo, antistante la villa, su cui si attesta il vialetto proveniente dal cancello esterno di accesso



Foto 10: la scala che si diparte dallo slargo su cui si attesta il vialetto esterno e che consente di raggiungere il piano terra ed il primo piano della villa



Foto 11: la scala che, provenendo dalla strada di servizio del complesso, sulla quale si affaccia il retrospetto della villa, sbarca sullo slargo, antistante la villa, su cui si attesta il vialetto proveniente dal cancello esterno di accesso



Foto 12: la porta-finestra, che si raggiunge salendo la scala che si diparte dallo slargo antistante la villa, su cui si attesta il vialetto proveniente dal cancello esterno di accesso, attraverso la quale si accede al primo piano della villa



Foto 13: l'ambiente giorno, subito a destra dell'ingresso



Foto 14: altra inquadratura dell'ambiente giorno, subito a destra dell'ingresso



Foto 15: la terrazza a servizio dell'ambiente giorno, subito a destra dell'ingresso, sulla quale si attestano due balconi che si sviluppano lungo i prospetti laterali della costruzione



Foto 16: l'ambiente giorno, a sinistra dell'ingresso; al centro della foto la porta-finestra da cui si raggiunge un balcone che si sviluppa lungo il prospetto laterale della villa

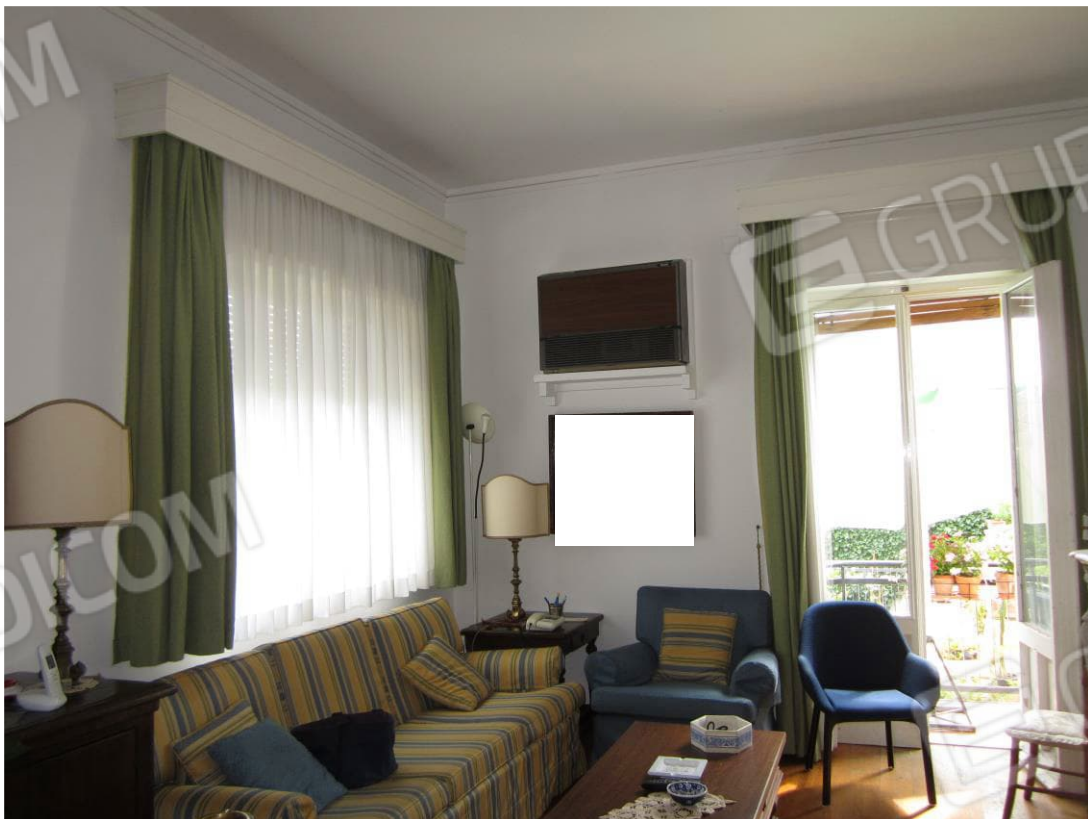


Foto 17: altra inquadratura dell'ambiente giorno, a sinistra dell'ingresso; sulla destra della foto la porta-finestra da cui si raggiunge un balcone che si sviluppa lungo il prospetto laterale della villa



Foto 18: altra inquadratura dell'ambiente giorno, a sinistra dell'ingresso; al centro la porta che conduce al disimpegno che distribuisce la partenza della scala di collegamento ai piani e due corridoi



Foto 19: il corridoio che si diparte a sinistra del disimpegno, che distribuisce la cucina ed una cameretta con una lavanderia in appendice



Foto 20: la cucina che si raggiunge dal corridoio a sinistra del disimpegno; sulla sinistra della foto la porta-finestra da cui si accede al balcone che si sviluppa lungo il prospetto laterale della villa



Foto 21: la cameretta in fondo al corridoio a sinistra del disimpegno; a destra della foto la porta da cui si accede all'appendice destinata a lavanderia



Foto 22: l'appendice alla cameretta, in fondo al corridoio a sinistra del disimpegno; al centro la porta-finestra da cui si raggiunge il retro della villa



Foto 23: il corridoio che si diparte a destra del disimpegno, che distribuisce in fondo, a sinistra, un servizio w.c. bagno e, sulla destra, due camere ed un servizio w.c. doccia



Foto 24: il servizio w.c. bagno, in fondo a sinistra del corridoio che si diparte a destra del disimpegno



Foto 25: la prima delle due camere a destra del corridoio che si diparte a destra del disimpegno, servita da un balcone che si affaccia sul prospetto frontale (in arretramento)



Foto 26: il balcone che si affaccia sul prospetto frontale (in arretramento), a servizio della prima delle due camere a destra del corridoio che si diparte a destra del disimpegno

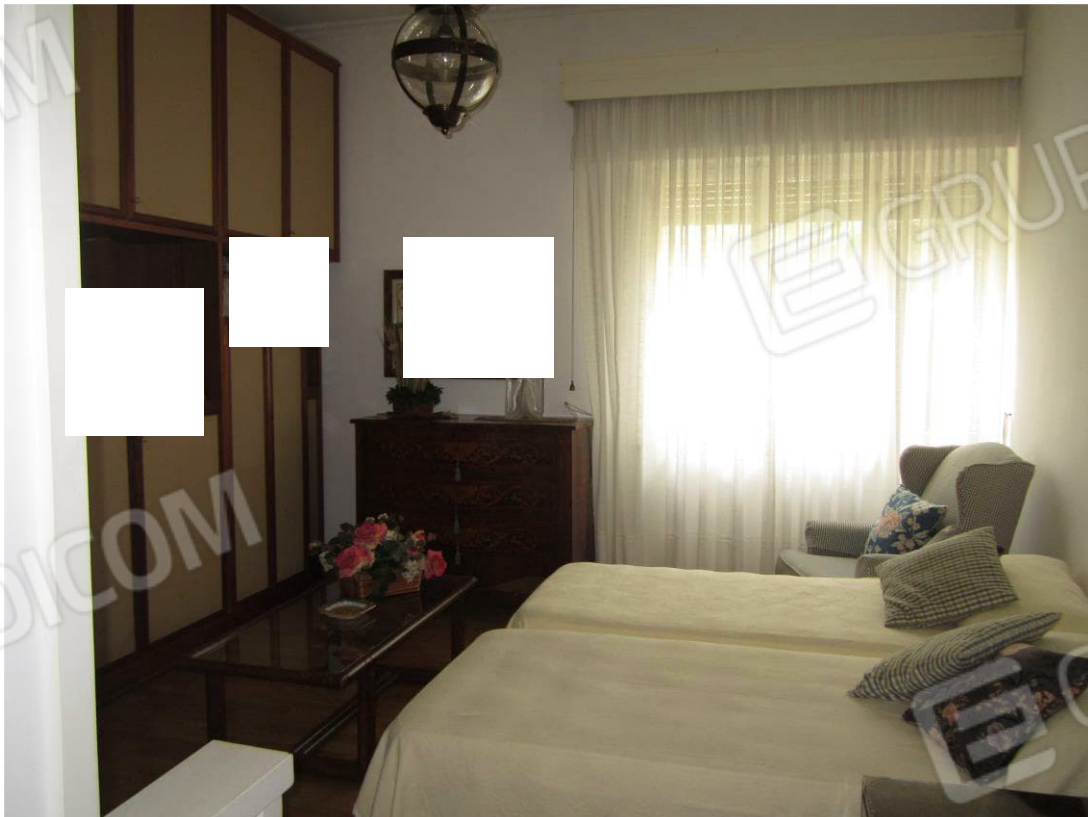


Foto 27: la seconda delle due camere a destra del corridoio che si diparte a destra del disimpegno



Foto 28: il servizio w.c. doccia a destra del corridoio che si diparte a destra del disimpegno



Foto 29: la scala interna che si diparte dal disimpegno e consente di raggiungere il piano terra



Foto 30: l'ambiente giorno che si raggiunge scendendo dalla scala interna; al centro della foto la porta-finestra da cui si può accedere dalla scala esterna che si diparte dallo slargo su cui si atterra il vialetto esterno



Foto 31: il pianerottolo intermedio della scala esterna, che si diparte dallo slargo su cui si atterra il vialetto esterno, da cui si accede al piano terra



Foto 32: panoramica dell'ambiente giorno che interessa un'ampia porzione del piano terra, a destra dello sbarco della scala interna, con accesso diretto dall'esterno

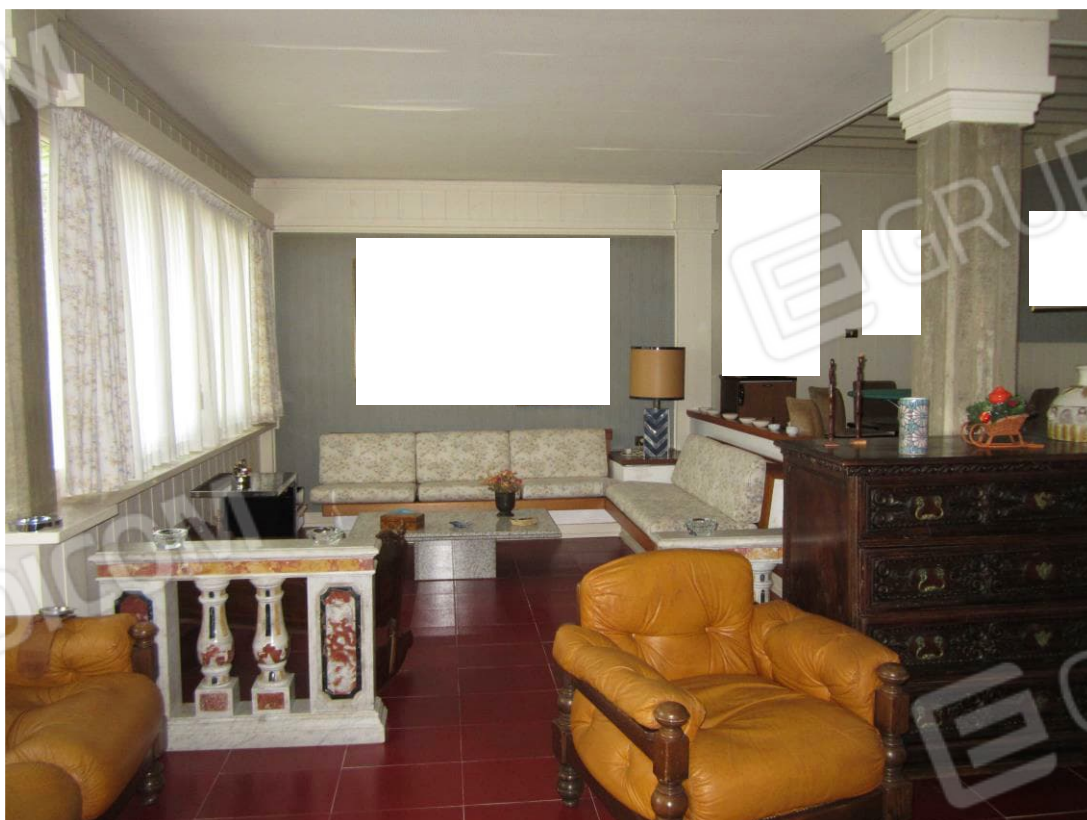


Foto 33: altra panoramica dell'ambiente giorno che interessa un'ampia porzione del piano terra, a destra dello sbarco della scala interna, con accesso diretto dall'esterno



Foto 34: altra panoramica dell'ambiente giorno che interessa un'ampia porzione del piano terra, a destra dello sbarco della scala interna, con accesso diretto dall'esterno



Foto 35: inquadratura, dal punto di vista opposto rispetto alle foto precedenti, dell'ambiente giorno che interessa un'ampia porzione del piano terra, a destra dello sbarco della scala interna, con accesso diretto dall'esterno



Foto 36: altra inquadratura, dal punto di vista opposto rispetto alle foto precedenti, dell'ambiente giorno che interessa un'ampia porzione del piano terra, a destra dello sbarco della scala interna, con accesso diretto dall'esterno



Foto 37: il servizio w.c. subito a sinistra dello sbarco della scala



Foto 38: altra inquadratura interna del servizio w.c. subito a sinistra dello sbarco della scala



Foto 39: la cameretta, di fronte al disimpegno che si trova a sinistra dello sbarco della scala



Foto 40: la camera cui si accede dal disimpegno che si trova a sinistra dello sbarco della scala



Foto 41: il servizio w.c. bagno cui si accede dal disimpegno che si trova a sinistra dello sbarco della scala



Foto 42: lo sbarco della scala interna alla quota del "piano sottotetto"

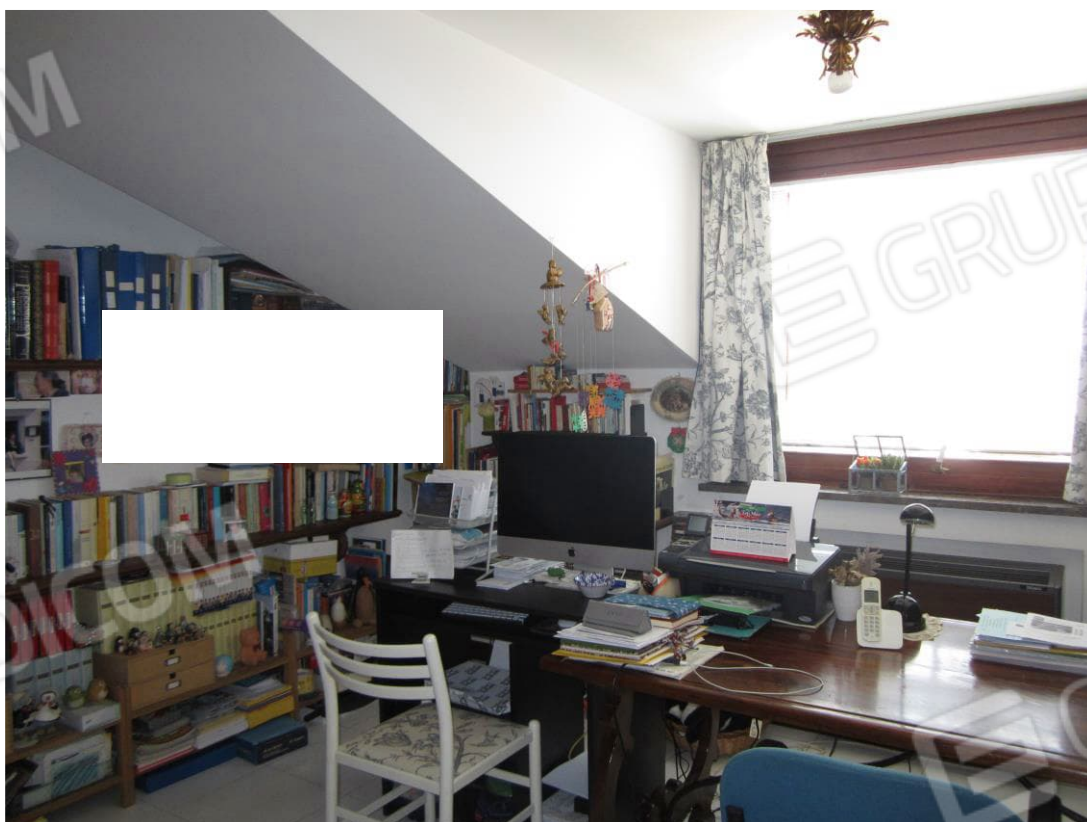


Foto 43: l'ambiente "mansardato" a sinistra del disimpegno che si trova allo sbarco della scala al "piano sottotetto"



Foto 44: altra inquadratura dell'ambiente "mansardato" a sinistra del disimpegno che si trova allo sbarco della scala al "piano sottotetto"



Foto 45: il servizio w.c. bagno a destra del disimpegno che si trova allo sbarco della scala al "piano sottotetto"



Foto 46: altra vista del servizio w.c. bagno, a destra del disimpegno che si trova allo sbarco della scala al "piano sottotetto"



Foto 47: l'ambiente, che si trova di fronte allo sbarco della scala al "piano sottotetto", dal quale, attraverso una porta-finestra, si raggiunge un'ampia terrazza di oltre mq 70



Foto 48: la terrazza a servizio del "piano sottotetto", cui si accede dall'ambiente, che si trova di fronte allo sbarco della scala



Foto 49: inquadratura, dal punto di vista opposto rispetto alla precedente foto, della terrazza a servizio del "piano sottotetto", cui si accede dall'ambiente, che si trova di fronte allo sbarco della scala



Foto 50: il breve corridoio che consente di raggiungere il locale di sgombero che si sviluppa per l'intera lunghezza del retrospetto



Foto 51: panoramica del locale di sgombero che si sviluppa per l'intera lunghezza del retrospetto



Foto 52: l'ambiente "mansardato" che si trova a sinistra, di fronte, dello sbarco della scala al "piano soffotetto"



Foto 53: altra inquadratura dell'ambiente "mansardato" che si trova a sinistra, di fronte, dello sbarco della scala al "piano soffotetto"



Foto 54: il servizio w.c. bagno, a sinistra dello sbarco della scala al "piano sottotetto"



Foto 55: altro ambiente "mansardato" che si trova a sinistra, dello sbarco della scala al "piano sottotetto"