

LOTTO 1: abitazione sita a Palazzolo A. in via Boccaccio 4. In N.C.E.U. Fg. 38 p.lla

176/6 (ex N.C.T. Fg. 38 p.lle 26 e 69)



LOTTO 3: sottotetto sito a Palazzolo A. in via Boccaccio 4. In N.C.E.U. Fg. 38 p.lla

176/18 (ex N.C.T. Fg. 38 p.lle 26 e 69)



LOTTO 4: sottotetto sito a Palazzolo A. in via Boccaccio 4. In N.C.E.U. Fg. 38 p.lla

176/17 (ex N.C.T. Fg. 38 p.lle 26 e 69)



LOTTO 5: ufficio sito a Palazzolo A. in via Boccaccio 4. In N.C.E.U. Fg. 38 p.lla 176
sub 19 (ex N.C.T. Fg. 38 p.lle 26 e 69)



* * * * *

LOTTI 6 e 7: uffici siti a Palazzolo A. in via Boccaccio 4. In N.C.E.U. Fg. 38 p.lla 176
sub 20 e 21 (ex N.C.T. Fg. 38 p.lle 26 e 69)





LOTTO 8: box auto sito a Palazzolo A. in via Boccaccio 4. In N.C.E.U. Fg. 38 p.lla 176 sub 29 (ex N.C.T. Fg. 38 p.lle 26 e 69)

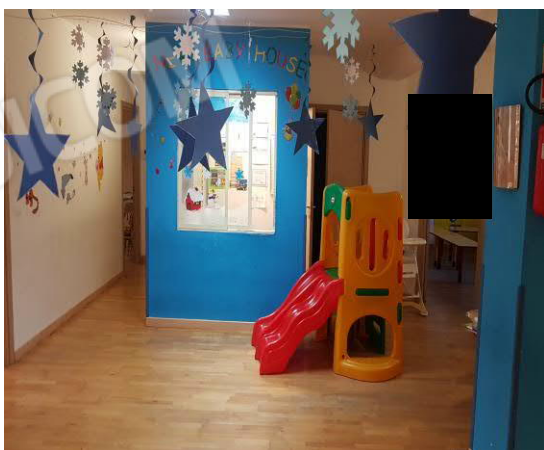
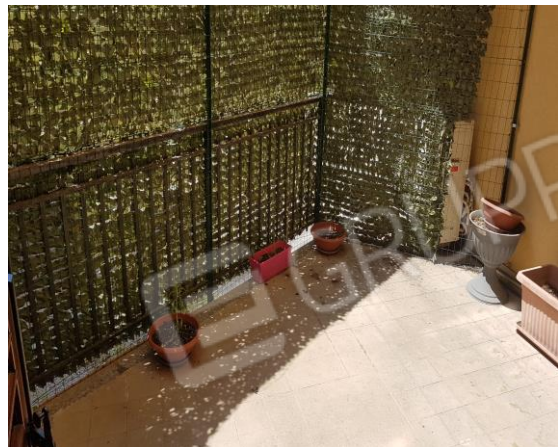


* * * * *

LOTTO 10: area sita a Palazzolo A. in via Boccaccio 4. In N.C.E.U. Fg. 38 p.lla 176 sub 38 (ex N.C.T. Fg. 38 p.lle 26 e 69)



LOTTO 11: unità immobiliare sita a Palazzolo A. in via Boccaccio 4. In N.C.E.U. Fig. 38 p.lla 176 sub40 (ex N.C.E.U. Fig. 38 p.lle176 sub 22 e sub 23 e ex N.C.T. Fig. 38 p.lle 26 e 69)



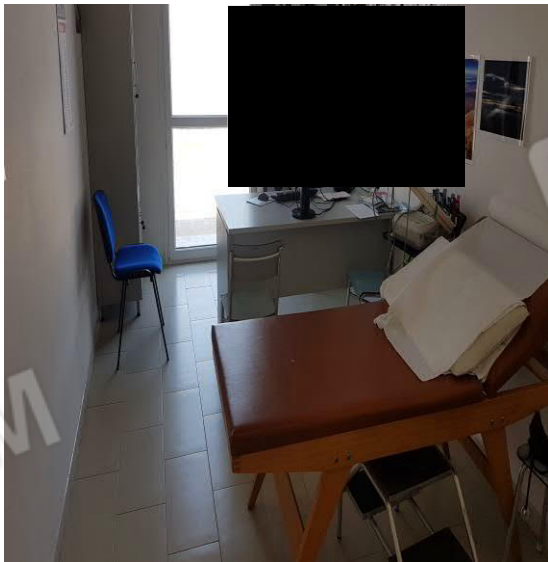
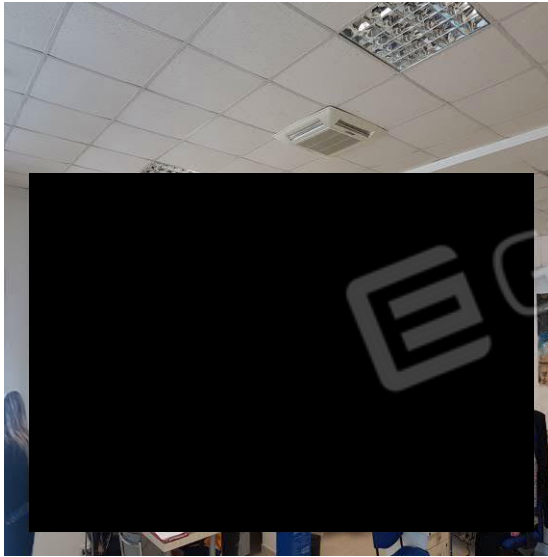


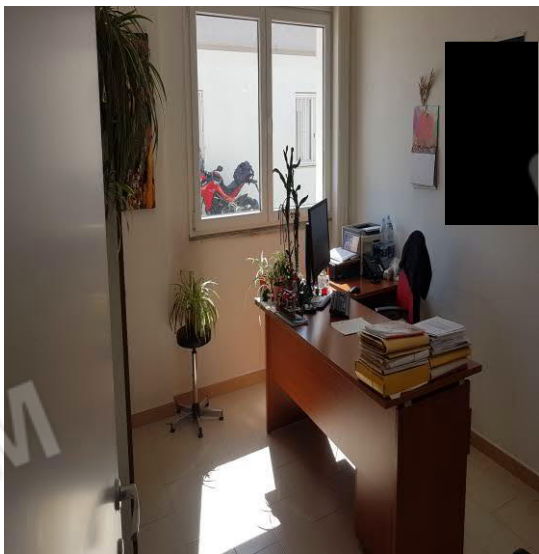
LOTTO 12: area sita a Palazzolo A. in via Boccaccio 4. In N.C.E.U. Fg. 38 p.lla 176 sub 41 (ex N.C.T. Fg. 38 p.lle 26 e 69)



LOTTO 13: fabbricato, con area di pertinenza, sito a Palazzolo A. in via Madonna delle Grazie. In N.C.E.U. Fg. 35 p.lle 195 sub 9, sub 10, sub 14 (ex sub 11-12-13), sub 15 (ex sub 11-12-13) e sub 16 (ex sub 11-12-13) e in N.C.T. Fg. 35 p.lla 195 E.U. (il tutto ex N.C.T. Fg. 35 p.lle 1 e 125)







* * * * *

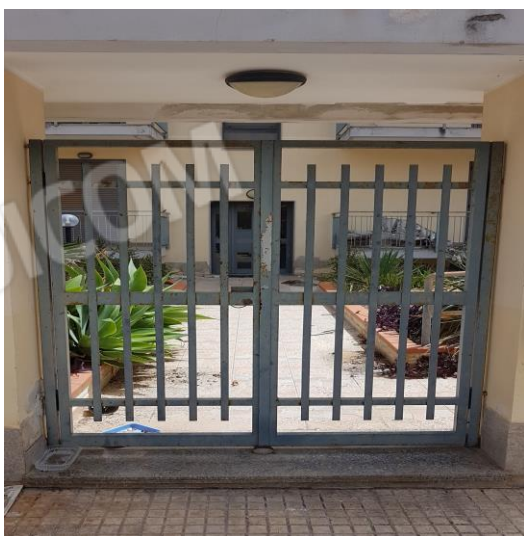
LOTTO 14 : capannone industriale, con terreno di pertinenza, sito a Palazzolo A.
nella c.da Cozzo Pantano. In N.C.E.U. Fig. 14 p.lla 1006





* * * * *

LOTTE 15-16-17-18-19-20-21-22-23-24-25 : intero fabbricato, con locale parcheggio e servizi al seminterrato, sito a Floridia in via L. Sciascia 14. In N.C.E.U. Fig. 18 p.lle 1284 sub 4 (**lotto 15** – C/6), sub 13 (**lotto 16** – C/2 sottotetto), sub 14 (**lotto 17** – C/2 sottotetto), sub 15 (ex sub 5) (**lotto 18** – A/3), sub 17 (ex sub 7)(**lotto 19** – A/3), sub 19 (ex sub 9) (**lotto 20** – A/3), sub 21 (ex sub 11) (**lotto 21** – A/3), sub 16 (ex sub 6) (**lotto 22** – A/3), sub 18 (ex sub 8) (**lotto 23** – A/3), sub 20 (ex sub 10)(**lotto 24** – A/3), sub 22 (ex sub 12)(**lotto 25** – A/3). Il tutto ex N.C.E.U. Fig. 18 p.lla 1248/1 e N.C.T. Fig. 18 p.lle 1122-1042.



LOTTO 15



LOTTO 16





LOTTO 17



LOTTO 18



LOTTO 19



LOTTO 20





LOTTO 21





LOTTO 22





LOTTO 23





LOTTO 24





LOTTO 25



