

DOCUMENTAZIONE FOTOGRAFICA



Foto n.1 – vista dall'alto dell'intero centro sportivo



Foto n.2 – piazzale alberato con parcheggio auto



Foto n.3 – zona esterna pavimentata destinata a snack bar



Foto n.4 – chiosco in legno destinato a snack-bar



Foto n.5 – interno del chiosco snack-bar



Foto n.6 – locale prefabbricato in legno uso deposito



Foto n.7 e 8 – locale prefabbricato in legno uso deposito



Foto n.9 – ingresso principale al fabbricato antistante le piscine, destinato a ristorante



Foto n.10 e 11 – ingresso principale al fabbricato antistante le piscine, destinato a ristorante





Foto n.13 e 14 – due piscine, una per adulti e una per bambini



Foto n.15 – campi da Padel-Tennis in sostituzione di un campo di calcio a 7



Foto n. 16 e 17 - una copertura chiusa con pannelli (ad uso Bar) con veranda per tavolini



Foto n. 19 – interno struttura uso bar

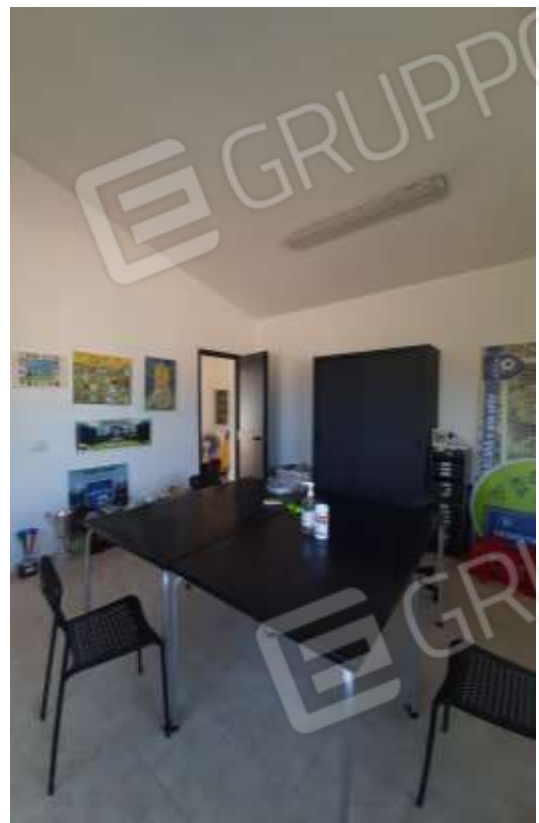


Foto n. 20-23 – fabbricato destinato ad uffici - interni



Foto n. 24-25 -26-27-28 – due fabbricati adibiti a spogliatoi al servizio dei campi da calcio

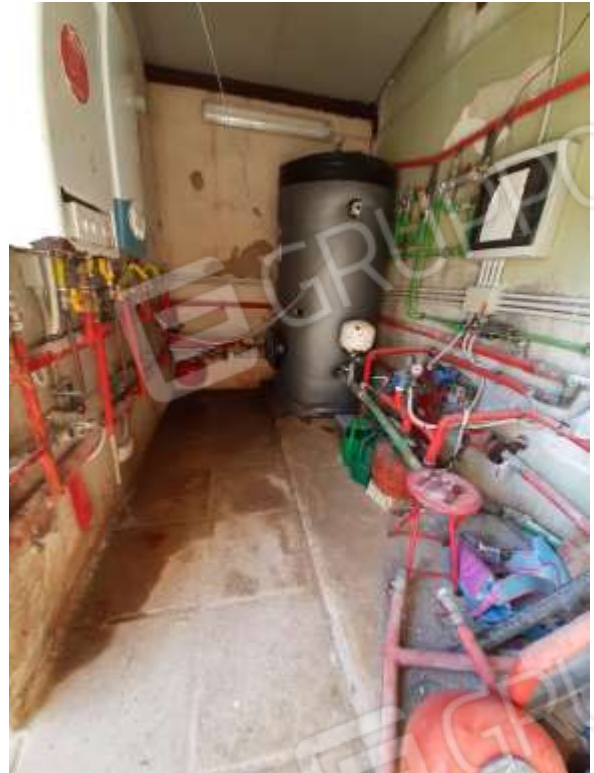




Foto n.29/30 – un campo da calcio a undici in erba sintetica, recintato e dotato di impianto di illuminazione con pali

