

ELABORATO FOTOGRAFICO

Immobile a Pachino (SR)

Via Malta n° 5, piano primo

Foto n. 1 – Inquadramento immobile nel comune di Pachino

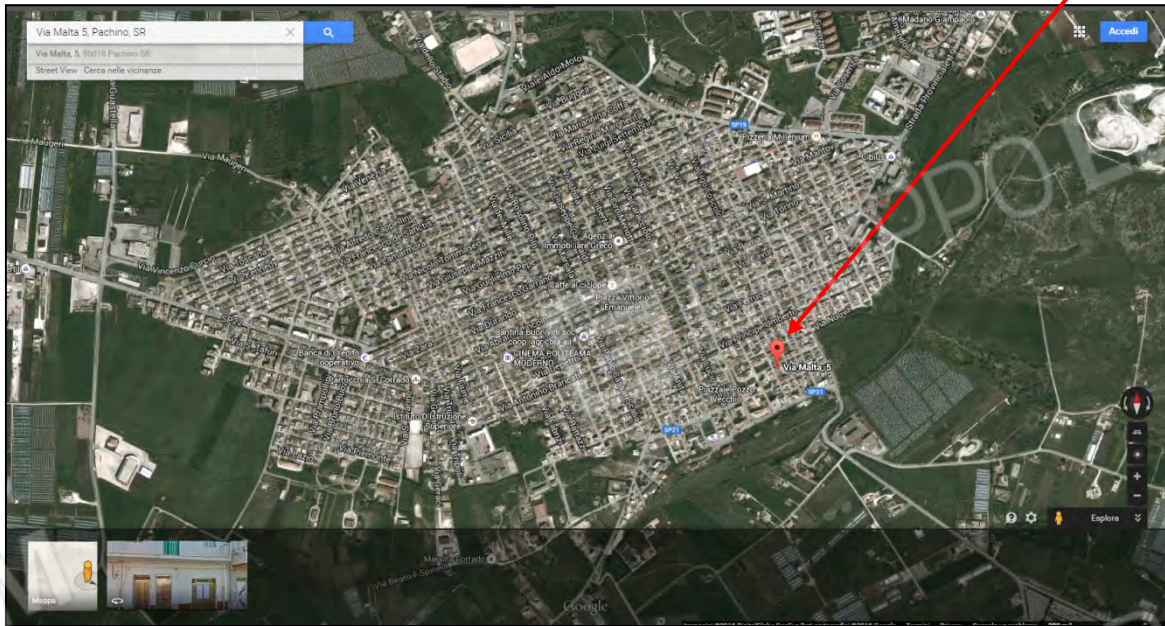


Foto n. 2 – Inquadramento immobile nel quartiere

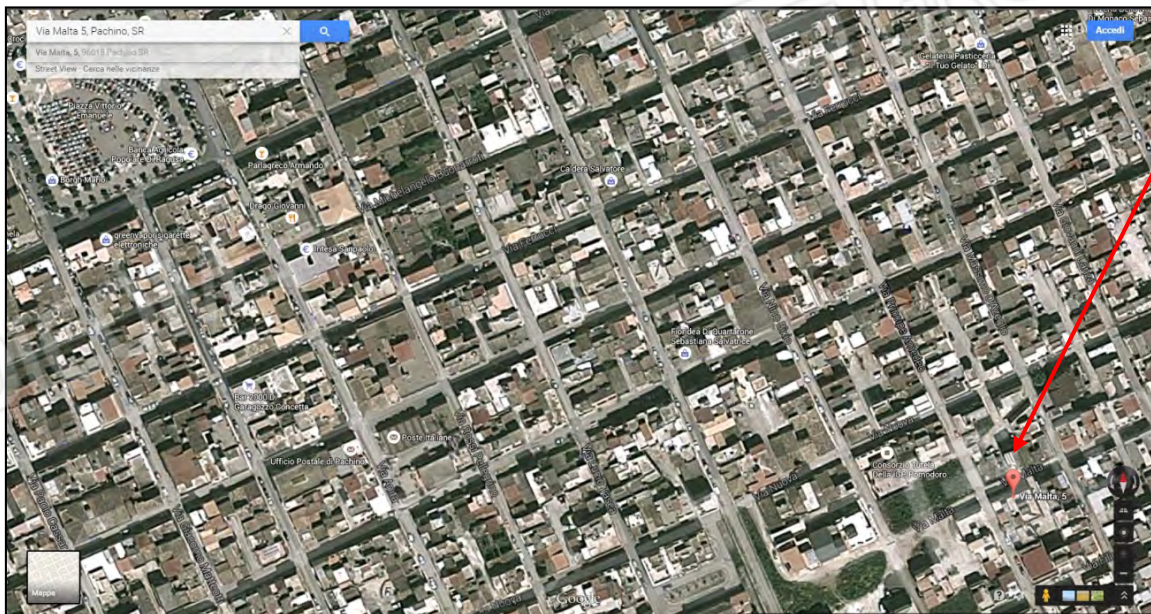


Foto n. 3 – Edificio di via Malta n° 5, immobile ad angolo al primo piano



Foto n. 4 – Immobile inserito nell'isolato urbano



Foto n. 5 – Vano di Ingresso e scala comune



Foto n. 6 – Pianerottolo di ingresso all'appartamento



Foto n. 7 – Scale condominiali dal piano primo al lastrico solare



Foto n. 8 – Arrivo al lastrico solare



Foto n.9 – Lastrico solare



Foto n.10 – Corridoio di ingresso



Foto n.11 – Salone-pranzo-cucina



Foto n.12 – Bagno



Foto n.13 – Camera doppia



Foto n.14 – Camera singola



Foto n.15 – Porta ripostiglio sottoscala



Foto n.16 – Infisso esterno



Foto n.17 – Balcone 1 a sud



Foto n. 18 - Balcone 2 ad est

