



Fot. 1: ingresso, piano terra



Fot. 2: cucina, piano terra



Fot. 3: corridoio-disimpegno, piano terra



Fot. 4: ripostiglio, piano terra



Fot. 5: bagno, piano terra



Fot. 6: vano scala che conduce al piano primo



Fot. 7: vano-ripostiglio, piano primo



Fot. 8: camera matrimoniale, piano primo



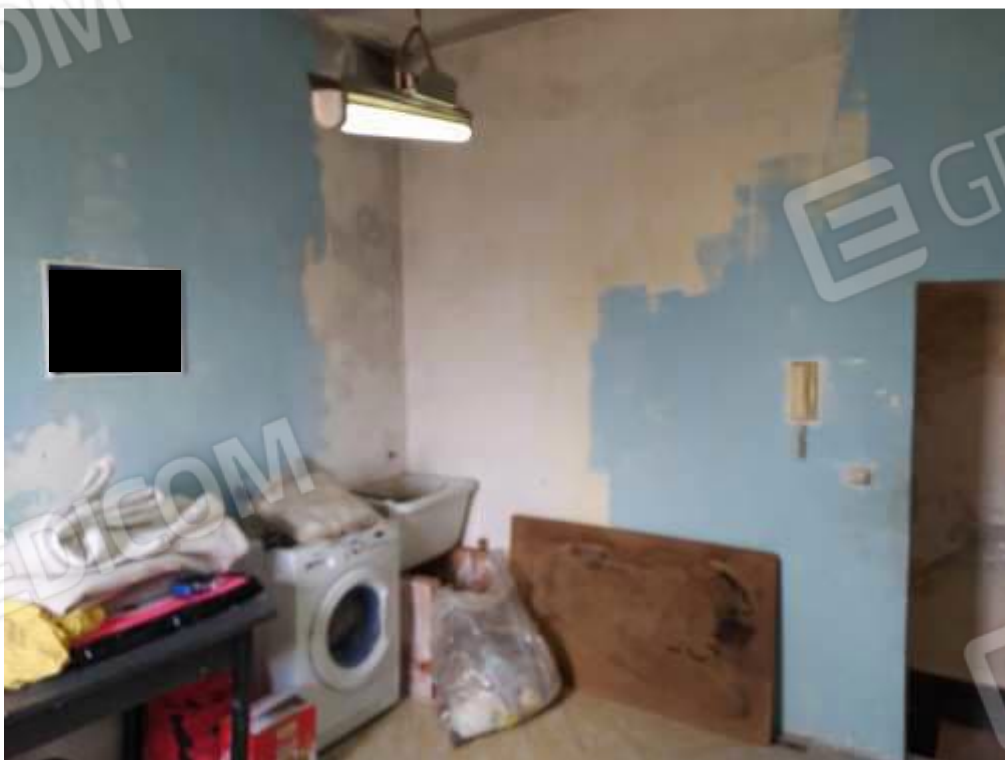
Fot. 9: camera matrimoniale, piano primo



Fot. 10: rampa di scale che conduce al piano secondo



Fot. 11: vano, piano secondo



Fot. 12: vano, piano secondo



Fot. 13: terrazza esterna, piano secondo



Fot. 14: terrazza esterna, piano secondo



Fot. 15: prospetto su Via G. Mameli



Fot. 16: prospetto su Via G. Mameli



Fot. 17: prospetto su Via G. Mameli, particolare



Fot. 18: prospetto su Via G. Mameli