

- TRIBUNALE DI TERMINI IMERESE -
- SEZIONE CIVILE - ESECUZIONE IMMOBILIARE -
Procedimento R.G.Es.n. 141/2016
Giudice Istruttore dott. Angelo Petralia
C.T.U. Ing. Vincenzo Barranti
ALLEGATO 2: DOCUMENTAZIONE FOTOGRAFICA LOTTO A



Foto 1 e 2. Prospetto principale su via Alcide De Gaspari,
ingresso al civico n°17.



Foto 3 e 4. Prospetto principale su via Alcide De Gaspari,
ingresso al civico n°17.

- TRIBUNALE DI TERMINI IMERESE -
- SEZIONE CIVILE - ESECUZIONE IMMOBILIARE -
Procedimento R.G.Es.n. 141/2016
Giudice Istruttore dott. Angelo Petralia
C.T.U. Ing. Vincenzo Barranti
ALLEGATO 2: DOCUMENTAZIONE FOTOGRAFICA LOTTO A



Foto 5. Ingresso all'unità immobiliare dal vano scala.



Foto 6. Disimpegno.



Foto 7. Disimpegno.



Foto 8. Disimpegno.

- TRIBUNALE DI TERMINI IMERESE -
- SEZIONE CIVILE - ESECUZIONE IMMOBILIARE -
Procedimento R.G.Es.n. 141/2016
Giudice Istruttore dott. Angelo Petralia
C.T.U. Ing. Vincenzo Barranti
ALLEGATO 2: DOCUMENTAZIONE FOTOGRAFICA LOTTO A



Foto 9. Camera 1 (così come da rilievo).



Foto 10. Camera 1 (così come da rilievo).



Foto 11. Camera 2 (così come da rilievo).

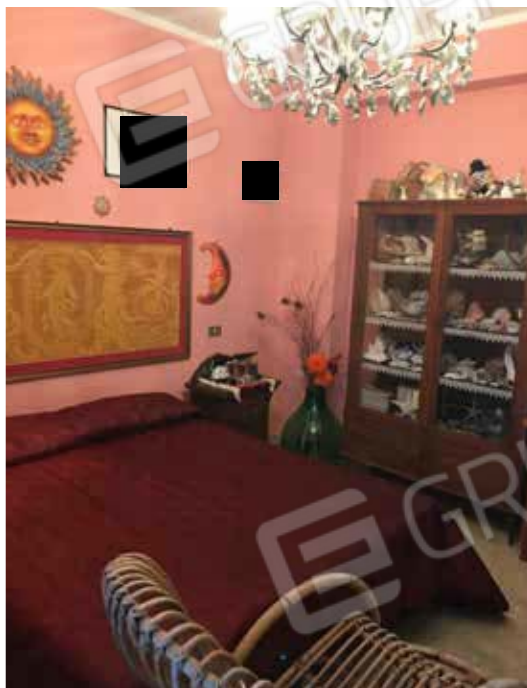


Foto 12. Camera 2 (così come da rilievo).

- TRIBUNALE DI TERMINI IMERESE -
- SEZIONE CIVILE - ESECUZIONE IMMOBILIARE -
Procedimento R.G.Es.n. 141/2016
Giudice Istruttore dott. Angelo Petralia
C.T.U. Ing. Vincenzo Barranti
ALLEGATO 2: DOCUMENTAZIONE FOTOGRAFICA LOTTO A



Foto 13. Servizio igienico.



Foto 14. Servizio igienico.



Foto 15. Servizio igienico.



Foto 16. Ripostiglio.

- TRIBUNALE DI TERMINI IMERESE -
- SEZIONE CIVILE - ESECUZIONE IMMOBILIARE -
Procedimento R.G.Es.n. 141/2016
Giudice Istruttore dott. Angelo Petralia
C.T.U. Ing. Vincenzo Barranti
ALLEGATO 2: DOCUMENTAZIONE FOTOGRAFICA LOTTO A



Foto 17. Cucina comunicante con il vano soggiorno.



Foto 18. Vano soggiorno.



Foto 19. Cucina comunicante con il vano soggiorno.



Foto 20. Vano soggiorno.