
ALLEGATO N. 3

Fabbricato in Caccamo, Via Stesicoro

Fotografie.

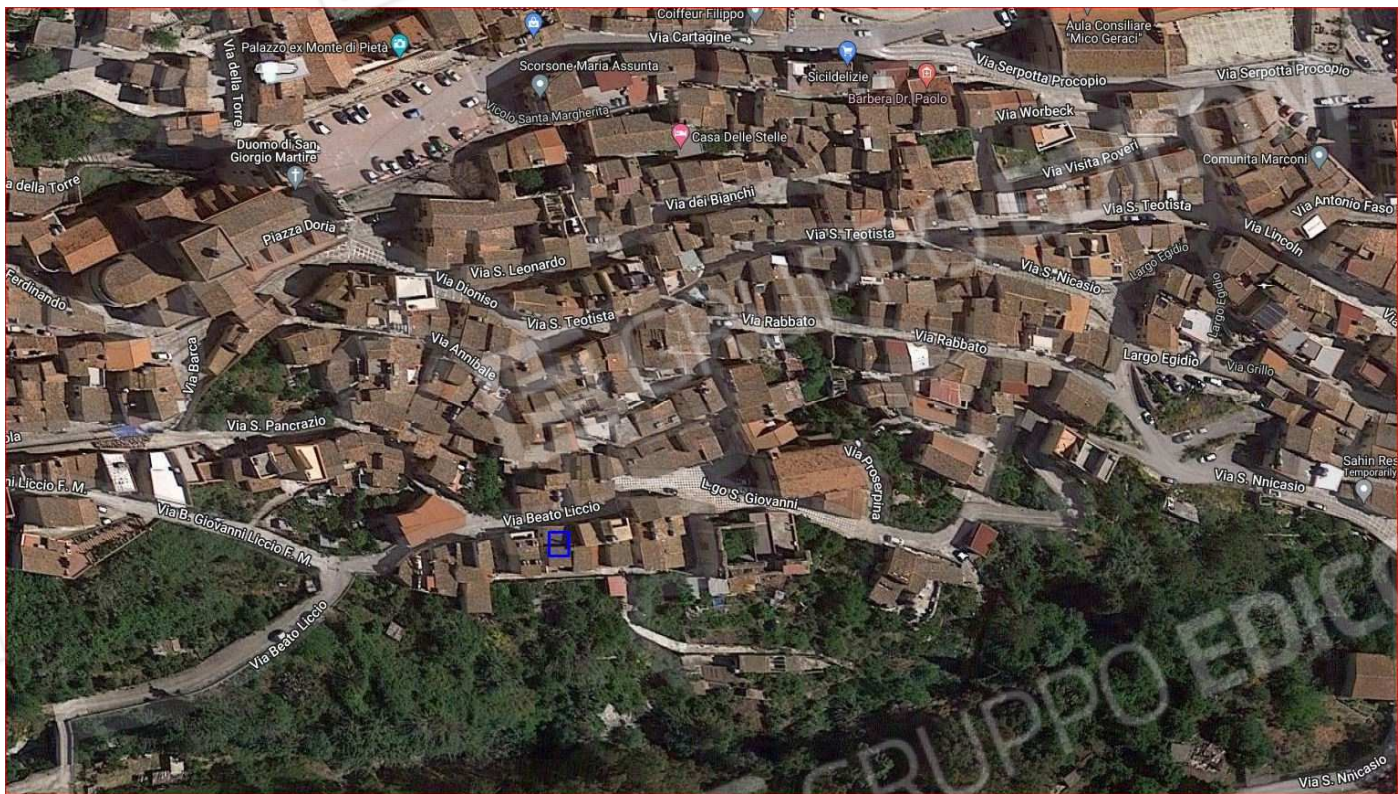


Foto n. 1. L'ubicazione del fabbricato è segnata da rettangolo blu.

Foto n. 2-4. Il prospetto su Via Stesicoro con il dettaglio dell'umidità ascendente nella parte basamentale e del balcone crollato al secondo piano.





Foto n. 5. Prospetto su Via Dionisio con l'accesso secondario.

Foto n. 6. Angolo Via Dionisio, Via Stesicoro.



Foto n. 7. Il terreno di rimpetto al fabbricato, sull'argine opposto del torrente, è in frana.



Foto n. 8. La cucina al Piano Terra con accesso dalla persiana, vedi la foto n. 2.



Foto n. 9. Altra immagine della cucina.



Foto n. 10. Il w.c. accessibile direttamente dalla cucina.



Foto n. 11. Altra immagine del bagno, opposta alla precedente.



Foto n. 12. Il ripostiglio nel sotto scala del P.T.



Foto n. 13. La rampa di scale che conduce al 1° piano.



Foto n. 14. Dettaglio dell'umidità di risalita anche nella scala.



foto n. 15. La grande camera da letto al 1° p.



foto n. 16. L'accesso sulla Via Dionisio.



foto n. 17. Sempre la camera matrimoniale.



Foto n. 18-19. L'altra camera al primo piano è una sorta di soggiorno. Da essa si riprende la scala che conduce al 2° piano.



Foto n. 20-21. Sulle pareti di questa stanza si notano diverse lesioni.



Foto n. 22. La rampa che porta al 2° piano. Foto n. 23. La stanza sopra il soggiorno, quella che ha il balcone crollato.



Foto n. 25. Le condizioni del tetto non sono buone a causa di infiltrazioni d'acqua dal tetto.



Foto n. 26-28. Le condizioni del tetto sono chiaramente restituite dalle tre fotografie.





foto n. 29. Anche l'infisso è in cattive condizioni.



Foto n. 30-31. Il piccolo w.c. ricavato nel sopra scala della stanza.



Foto n. 32. La stanza con il relativo terrazzo sopra la grande camera da letto del 1° piano. Essa è stata divisa in due parti da una lunga porta a soffietto. Si configura come una sorta di lavanderia.

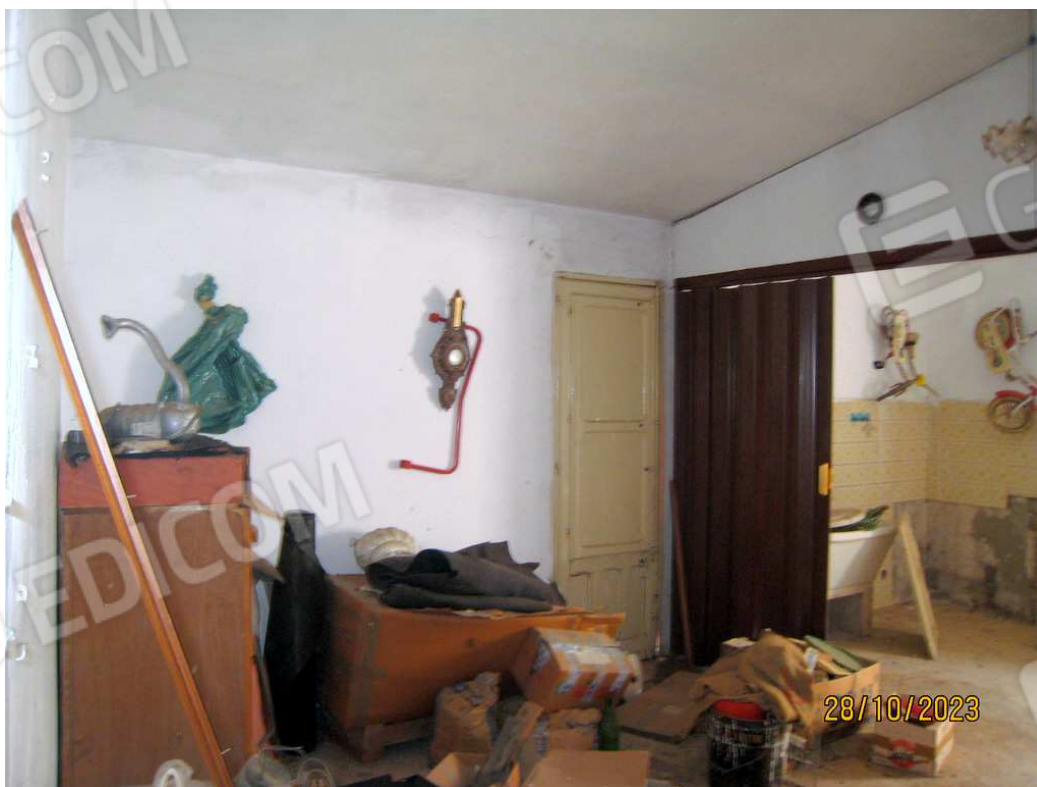


Foto n. 33. La stessa stanza vista da altra angolazione.



ambiente.

foto n. 34-36. Altre immagini dello stesso





Foto n. 37. L'infisso di accesso al terrazzino è in cattive condizioni. Foto n. 38-39 Il terrazzino che si affaccia su Via Stesicoro ha le mattonelle consumate.

Foto n. 38-39 Il terrazzino che si affaccia su Via Stesicoro ha le mattonelle consumate.

