

Lo scrivente è tenuto a precisare che le immagini fotografiche riportate nel seguente allegato e scattate durante le operazioni di sopralluogo non saranno in alcun modo manipolate, se non per garantire la privacy delle parti in causa come da normativa vigente di settore. Sarà quindi reso illeggibile ogni riferimento ad oggetti personali in grado di rivelare l'identità dei soggetti interessati o eventuali soggetti terzi e/o il loro status sociale. La versione originale delle immagini modificate saranno conservate e a disposizione, come da normativa di settore, in formato digitale presso lo studio dello scrivente.

## DOCUMENTAZIONE FOTOGRAFICA

---



**BENE n°1 – ESTERNO**

---



IMG 1\_Prospetto Nord



IMG 2\_Prospetto Nord

**BENE n°1 – PIANO TERRA**

---



IMG 3\_Cucina



IMG 4\_Cucina

IMG 5\_Cucina



IMG 6\_Cucina

IMG 7\_W.C. sottoscala



IMG 8\_W.C. sottoscala

IMG 9\_Vano scala



IMG 10\_Vano scala



**BENE n°1 – PIANO PRIMO**

---



IMG 11\_Camera da letto



IMG 12\_Camera da letto

IMG 13\_Camera da letto



IMG 14\_Camera da letto

IMG 15\_W.C.



IMG 16\_W.C.

IMG 17\_Vano scala



IMG 18\_Vano scala

**BENE n°1 – PIANO SECONDO**

---

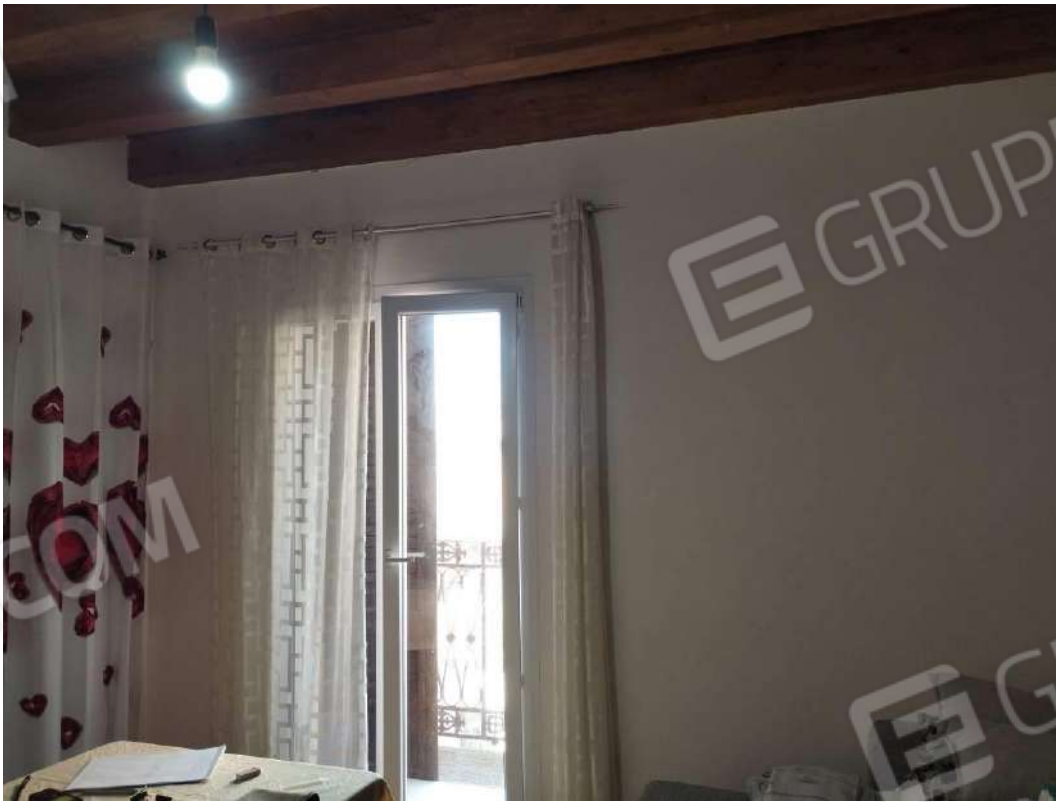


IMG 19\_Soggiorno



IMG 20\_Soggiorno

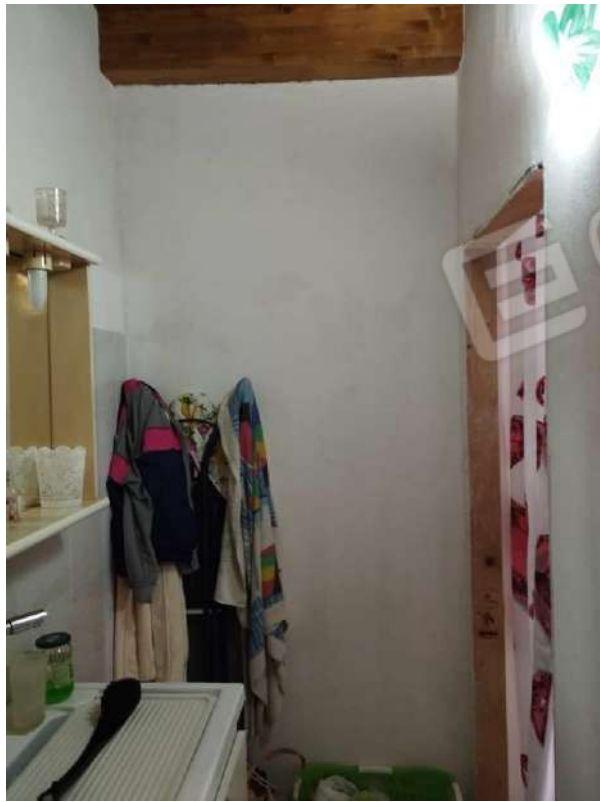
IMG 21\_Soggiorno



IMG 22\_Soggiorno



IMG 23\_W.C.



IMG 24\_W.C.

IMG 25\_Vano scala



IMG 26\_Vano scala

**BENE n°1 – PIANO TERZO**

---



IMG 27\_Soffitta



IMG 28\_Soffitta

IMG 29\_Soffitta



IMG 30\_Soffitta

IMG 31\_Vano scala



IMG 32\_Vano scala