

ALLEGATO 1

DOCUMENTAZIONE FOTOGRAFICA



Foto 1 – Ingresso lotto unico da Via Case Accia snc

Foto 2 – Prospetto Est della villetta (vista da stradella interpodereale)



Foto 3 – Prospetti Ovest e Sud

Foto 4 - Prospetto Ovest con scala per il lastrico solare

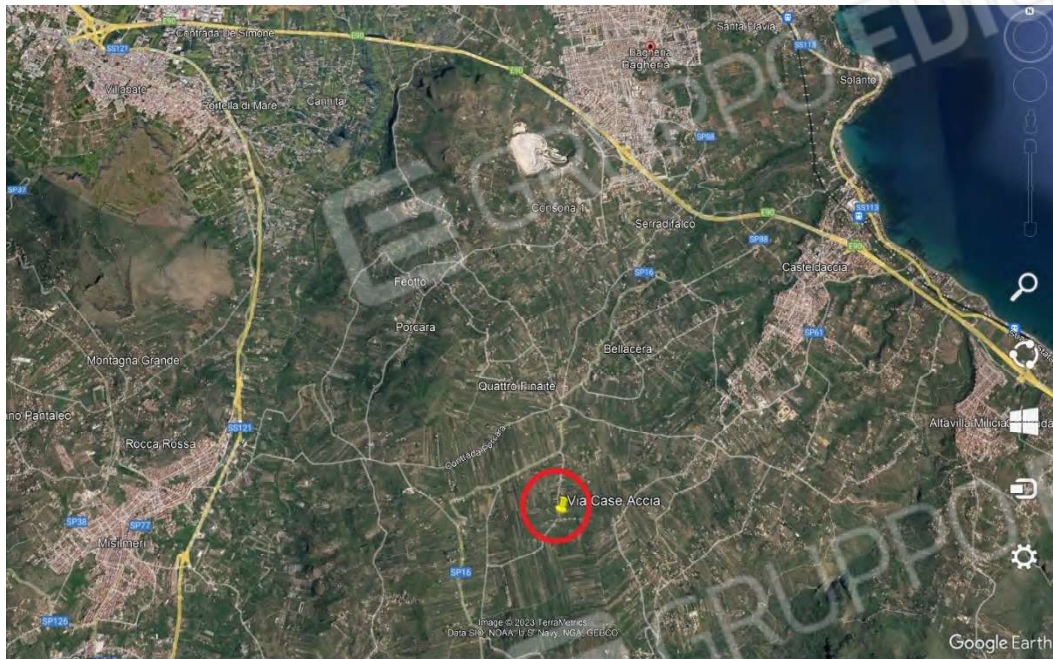


Foto 5 – Foto satellitare di Santa Flavia e del bene pignorato (fonte Google Earth)

Foto 6 – Foto satellitare del bene pignorato (fonte Google Earth)



Foto 7 – Sovrapposizione mappa catastale e foto satellitare (fonte formaps)

Foto 8 - Ingressi da strada interpoderales



Foto 9 – Prospetto Est

Foto 10 - Terreno di pertinenza



Foto 11 - Camere (1) e (2)

Foto 12 - Camera (1) Wc e cucina



Foto 13 - Veranda

Foto 14 - Veranda





Foto 15 - Lastrico solare di 1° piano