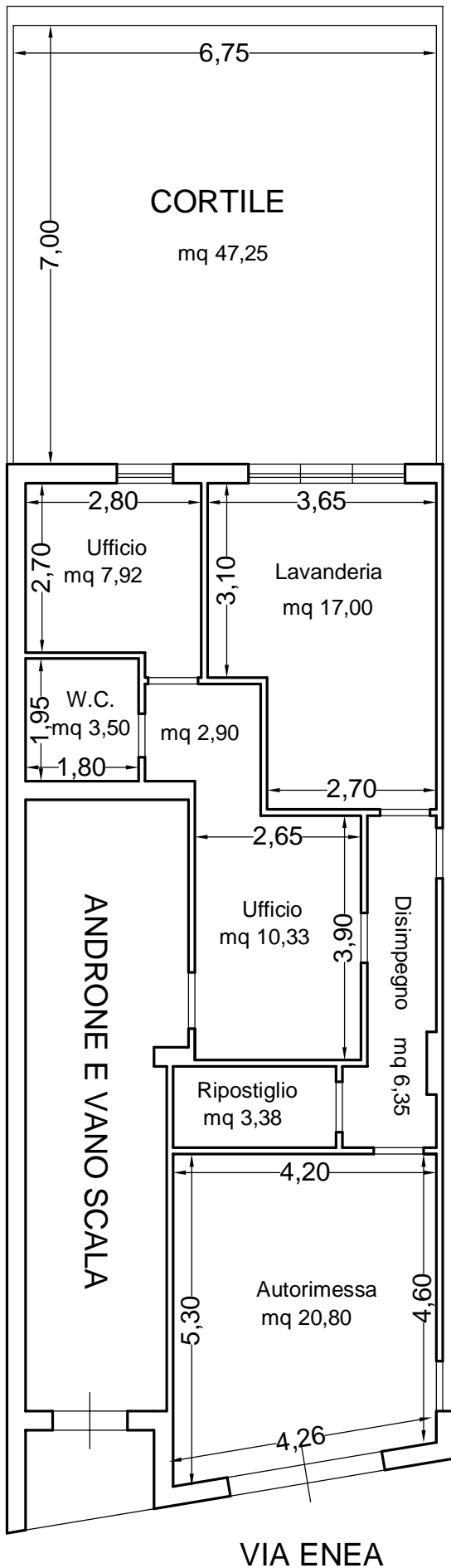


Comune di Alcamo, via Enea n.6 - P.T. - LOTTO 5

P.IIa 1805 sub.2 e sub.3 - Stato di fatto - scala 1:100



PARTICELLA 1807

SUPERFICIE LORDA MQ 86,85  
SUPERFICIE NETTA MQ 72,20  
SUPERFICIE SCOPERTA MQ 47,25

Il Tecnico  
Arch. Vincenza MARTINO