



Tribunale di Matera  
Esecuzioni Immobiliari  
Proc. REI 97/1998

**Oggetto: Dettaglio Lotto 1 e 2:** descrizione, definizione superficie e confini.

Il **Lotto 1**, che è attraversato da una strada interpoderale e dalla S.P. Cavonica che collega Ferrandina a San Mauro Forte, è un fondo agricolo costituito da particelle di diversa orografia, alcune in piano altre in pendenza, destinato a uliveto, seminativo e pascolo, è situato in c.da Salandrella.

Il lotto 1 confina con le seguenti particelle: a Nord 67, 266, 70; ad Ovest 210, 115, 217, 216, 215, 211; ad Est 293, 294, 76, 310, a Sud 23, 63, 235, 245, 224, 130, 117, 120.

Ha una superficie pari a 467.142,00 mq, nello specifico: **46 Ha 71 Are 42 Ca.**

Il **Lotto 2**, situato in c.da Sant'Angelo, è in una zona più impervia e difficilmente accessibile. Il fondo agricolo è tutto in pendenza, destinato soprattutto a pascolo e seminativo e confina con le particelle: a Sud-Est 283; a Est 45; ad Ovest 285,273, 44; a Nord Ovest 274; a Sud-Ovest 37 che è la strada di accesso interpoderale e, a Nord-Est con la p.lla 60 del Foglio 51.

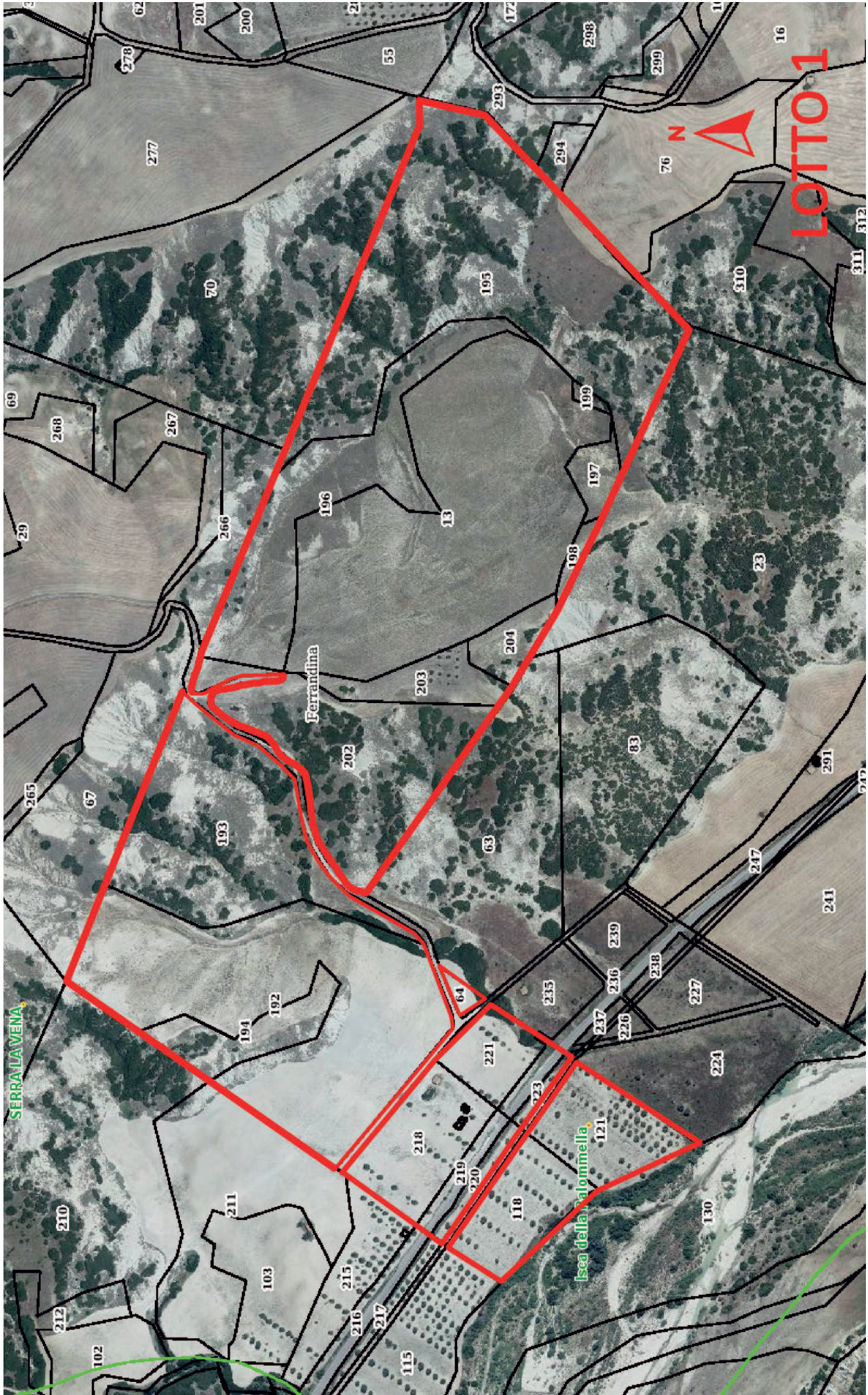
Ha una superficie pari a 146.464,00 mq, nello specifico: **14 Ha 64 Are 64 Ca.**

Si allega ortofoto e catastale, a colori, in cui sono meglio definiti i confini.

ing. Gilda Colacicco

Pisticci, 11.09.2023





LOTTO 1

N

Ferrandina

SERRA LA VENA

Isca della Palomella

