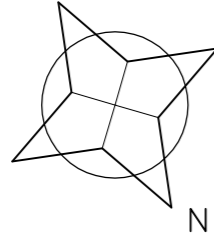


SCALA 1:100  
ORIENTAMENTO



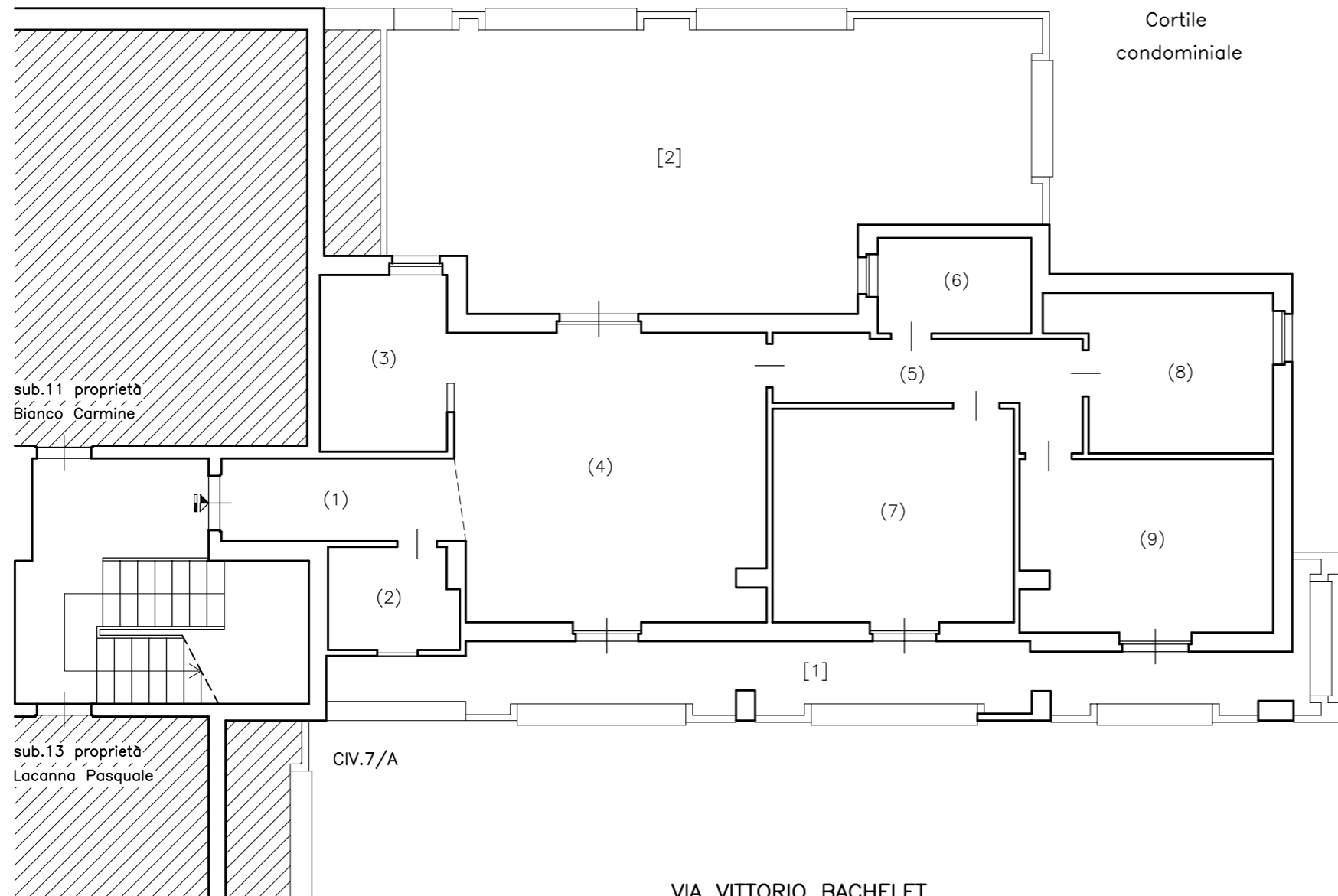
# ALLEGATO N°07 - Grafici dei rilievi: LOTTO UNICO - Alloggio al P.1 oltre accessori

U.I. RESIDENZIALE IN VIA V. BACHELET N°7/A NELL'ABITATO DI NOVA SIRI  
CATASTO DEI FABBRICATI DI NOVA SIRI – FG.49 PARTICELLA 993 SUB.12

Tribunale di Matera Area Esecuzioni Immobiliari G.E. Dott.ssa F. Berloco  
Procedura RGE N°45/16: [REDACTED]

## PIANO PRIMO

H=mt.2.70



### Legenda superfici residenziali:

(1) Ingresso	mq. 5.90
(2) W.C. servizio	mq. 3.90
(3) Cucinino	mq. 6.70
(4) Soggiorno	mq. 26.40
(5) Disimpegno	mq. 7.05
(6) Bagno	mq. 4.40
(7) Letto figli	mq. 15.40
(8) Letto figli	mq. 9.40
(9) Letto doppio	mq. 12.95
<b>Totale S.U.R.</b>	<b>mq. 92.10</b>
<b>Totale Sup. Commerciale</b>	<b>mq.110.60</b>

### Legenda superfici accessorie:

[1] Balcone anteriore	mq. 18.15	mq. 24.40
[2] Terrazzo a livello	mq. 49.70	mq. 54.00
[3] Posto auto in cortile	mq. 12.50	mq. 12.50
<b>Totale S.U.N.R.</b>	<b>mq. 80.35</b>	
<b>Totale Sup. Commerciale</b>		<b>mq. 90.90</b>

Matera, 10/04/2023  
IL C.T.U. incaricato:  
Geom. E. DI CECCA



VIA VITTORIO BACHELET