

TRIBUNALE DI MATERA – ESECUZIONE IMMOBILIARE N. 65/2020  
**BCC DI GINOSA MARINA /**  
COMUNE DI MATERA FOGLIO 101 PARTICELLA 657 - LOTTI 1-2-3-4-5

FOTO N. 1



PROSPETTO PRINCIPALE

FOTO N. 2



TRIBUNALE DI MATERA - ESECUZIONE IMMOBILIARE N. 65/2020  
**BCC DI GINOSA MARINA /**

FOTO N. 3



COMUNE DI MATERA FOGLIO 101 PARTICELLA 657 SUB 13 - LOTTO 1 - ACCESSO

FOTO N. 4



COMUNE DI MATERA FOGLIO 101 PARTICELLA 657 SUB 14 - LOTTO 2 - ACCESSO

TRIBUNALE DI MATERA - ESECUZIONE IMMOBILIARE N. 65/2020  
**BCC DI GINOSA MARINA /**

FOTO N. 5



COMUNE DI MATERA FOGLIO 101 PARTICELLA 657 SUB 15 - LOTTO 3 - ACCESSO

FOTO N. 6



COMUNE DI MATERA FOGLIO 101 PARTICELLA 657 SUB 16 - LOTTO 4 - ACCESSO



COMUNE DI MATERA FOGLIO 101 PARTICELLA 657 SUB 16 - LOTTO 4 - INTERNO



COMUNE DI MATERA FOGLIO 101 PARTICELLA 657 SUB 16 - LOTTO 4 - SARACINESCA INTERNO



COMUNE DI MATERA FOGLIO 101 PARTICELLA 657 SUB 28 - LOTTO 5 - INTERNO



COMUNE DI MATERA FOGLIO 101 PARTICELLA 657 SUB 28 - LOTTO 5 - INTERNO

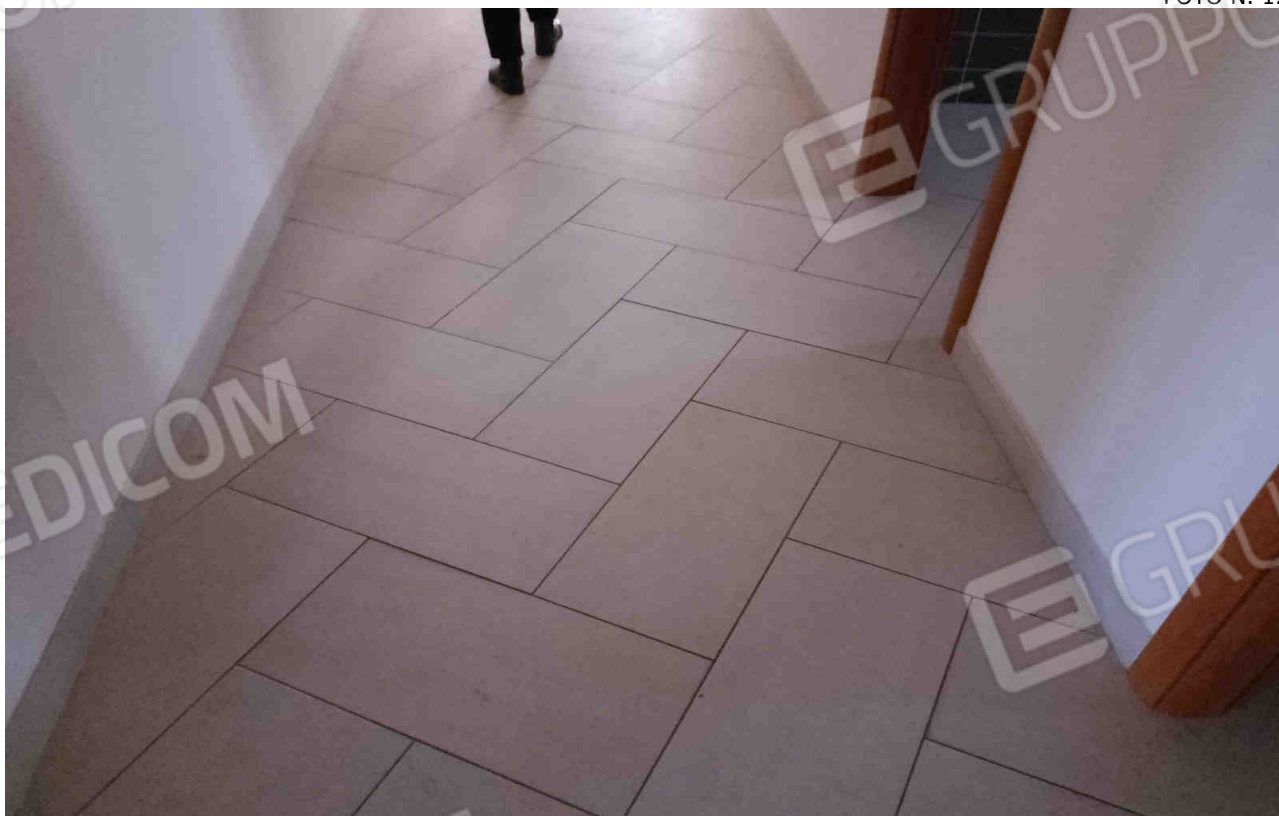
TRIBUNALE DI MATERA - ESECUZIONE IMMOBILIARE N. 65/2020  
**BCC DI GINOSA MARINA /**

FOTO N. 11



COMUNE DI MATERA FOGLIO 101 PARTICELLA 657 SUB 28 - LOTTO 5 - INTERNO

FOTO N. 12



COMUNE DI MATERA FOGLIO 101 PARTICELLA 657 SUB 28 - LOTTO 5 - PARTICOLARE PAVIMENTO



COMUNE DI MATERA FOGLIO 101 PARTICELLA 657 SUB 28 - LOTTO 5 - INFISSI INTERNI







COMUNE DI MATERA FOGLIO 101 PARTICELLA 657 SUB 28 - LOTTO 5 - BAGNI



COMUNE DI MATERA FOGLIO 101 PARTICELLA 657 SUB 28 - LOTTO 5 - FAN COIL





COMUNE DI MATERA FOGLIO 101 PARTICELLA 657 SUB 28 - LOTTO 5 – INFISSI VANDALIZZATI