

Perizia

Immobile sito in Padova, Via Enrico degli Scrovegni 29, piano 2° LOTTO 1

Ufficio + Posto Auto Condominiale

Descrizione

Premessa

A. Valutazione Patrimoniale

B. Valutazione Reddittuale

Sintesi

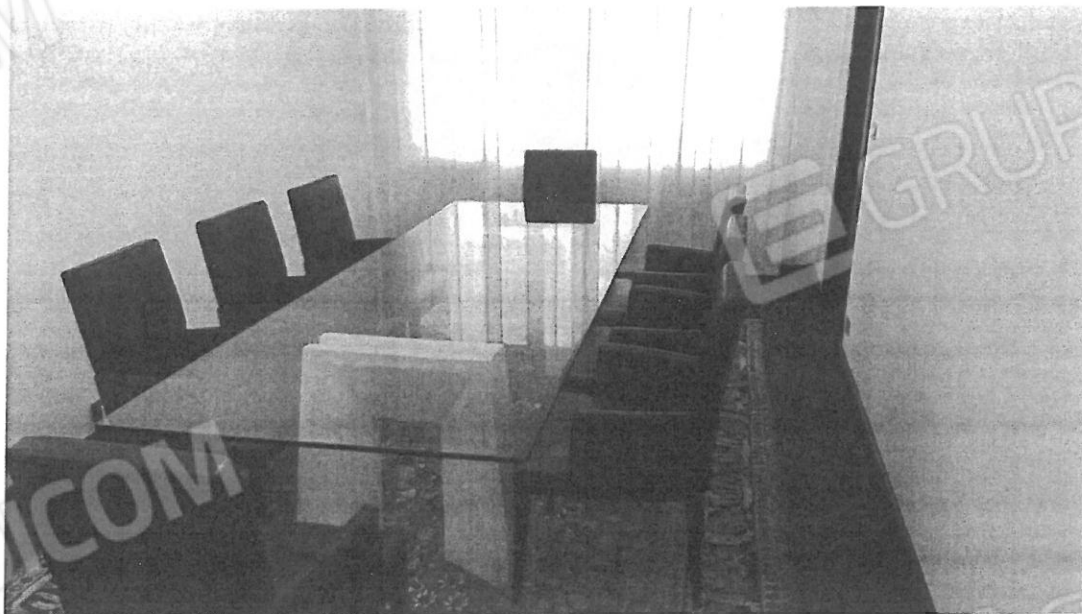
Ing.

Ordine degli Ingegneri della Provincia di Padova n. 1126



8

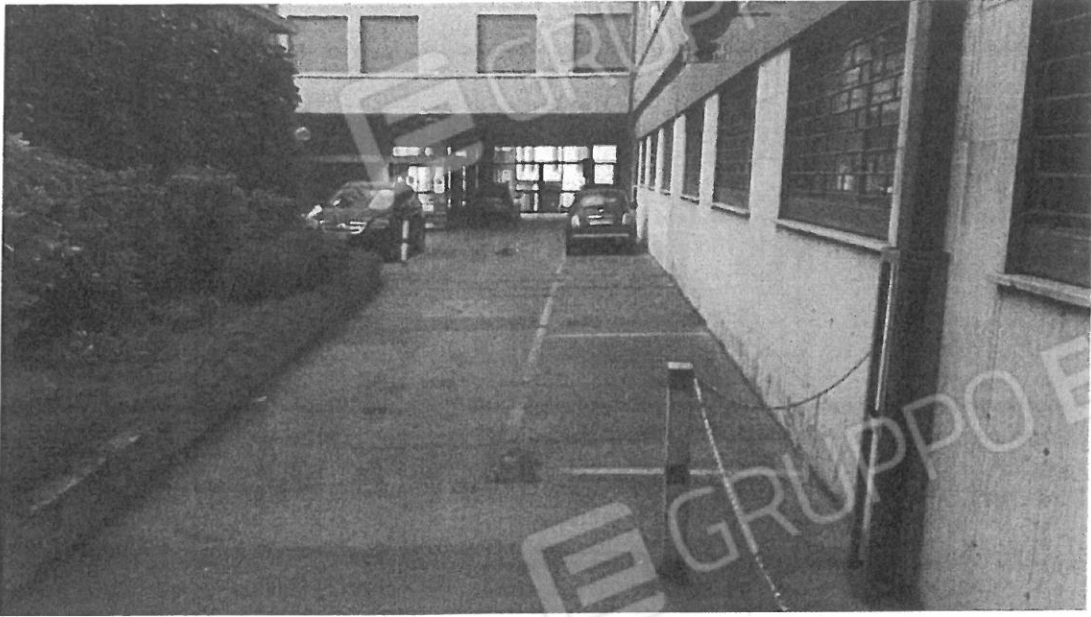
Ingresso



Sala Riunioni

Ing.

Ordine degli Ingegneri della Provincia di Padova n. 1126



7

Posti Auto Condominiali Interni al piano terra



Posteggi Pubblici Esterni in Via Enrico Degli Scrovegni

Ing.

i

Ordine degli Ingegneri della Provincia di Padova n. 1126



6

Ingresso Esterno con Posti Auto e Moto



Posti Auto Condominiali Esterni a Nord in Vicolo Bellini

Ing.

Ordine degli Ingegneri della Provincia di Padova n. 1126



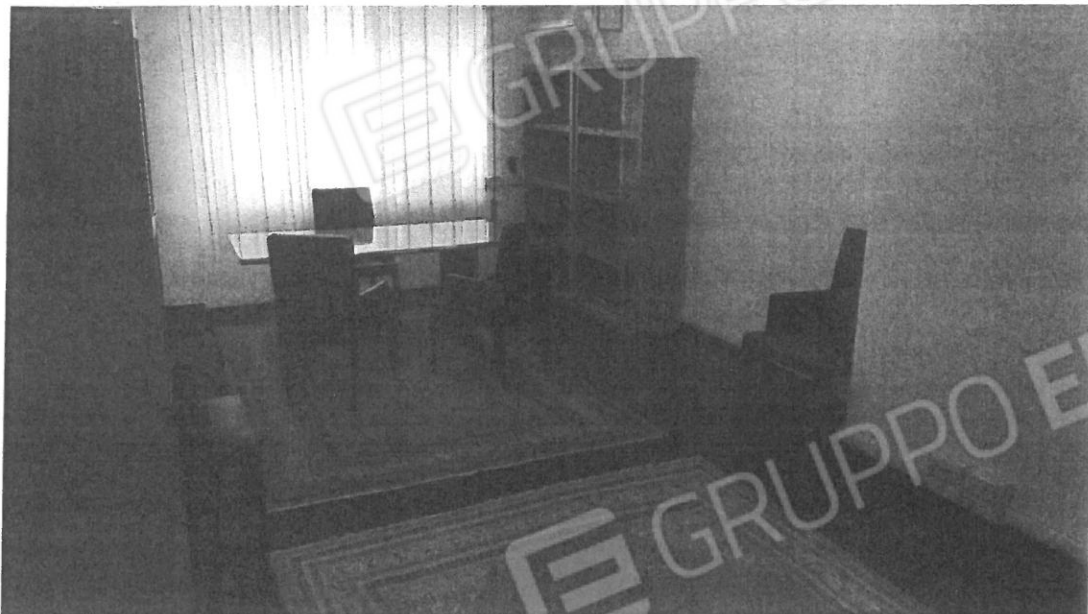
Ingresso Esterno



Ingresso Esterno (si vede il Tribunale sullo sfondo)

Ing.

Ordine degli Ingegneri della Provincia di Padova n. 1126



9

Ufficio



Ufficio

Esposte alcune foto dell'interno e dell'esterno dell'immobile, seguono una valutazione patrimoniale ed una reddituale e, quindi, un intervallo di valori ritenuti congrui.

