



Foto n.1 - Prospetto Nord



2

Foto n.2 - Prospetto Est 1



Foto n.3 - Prospetto Est 2





3

Foto n.4 - Vano Tecnico - lato Est



Foto n.5 - Ingresso piano terra - Lato Est



Foto n.6 - Ingresso Magazzino

4



Foto n.7 - Prospetto Ovest 1





Foto n.8 - Prospetto Ovest 2



Foto n.9 - Prospetto Ovest 3



Foto n.10 - Prospetto Ovest Magazzino



Foto n.11 - Ingresso piano terra





Foto n.12 - Ingresso piano terra



Foto n.13 - Open-Space piano terra



Foto n.14 - Soggiorno piano terra



Foto n.15 - Cucina piano terra





9

Foto n.16 - Sala da Pranzo

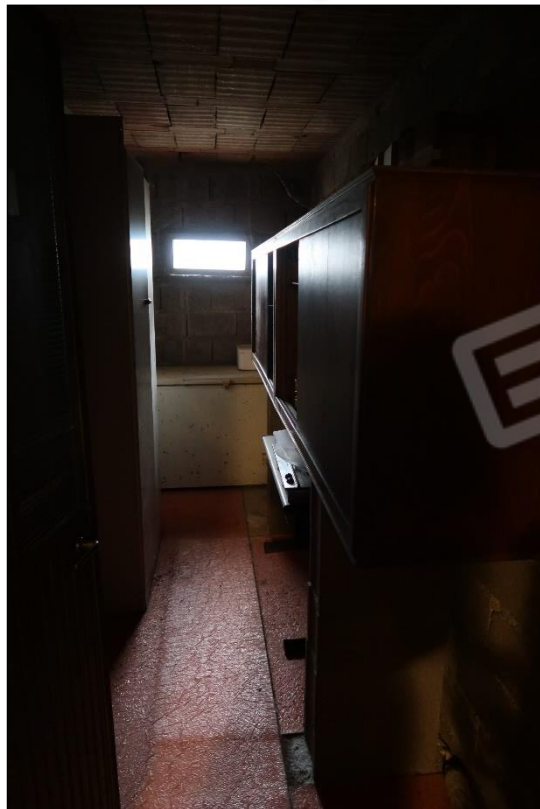


Foto n.17 - Cantina



10

---

Foto n.18 - Scale da studio



Foto n.19 - Disimpegno - zona notte piano terra





11

---

Foto n.20 - Camera 1



Foto n.21 - Camera 2



Foto n.22 - Bagno piano terra



Foto n.23 - Portico piano primo





13

---

Foto n.24 - Soggiorno piano primo



Foto n.25 - Cucina piano primo



Foto n.26 - Scale interne

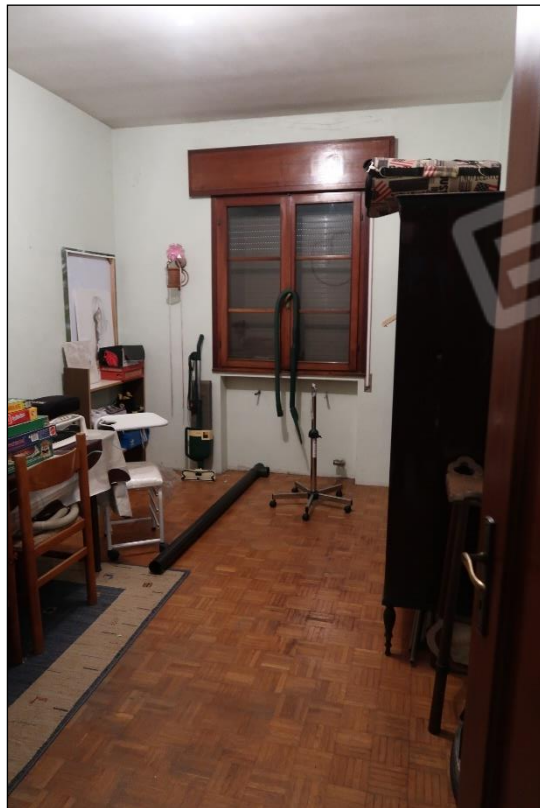


Foto n.27 - Camera 1





15

Foto n.28 - Camera 2

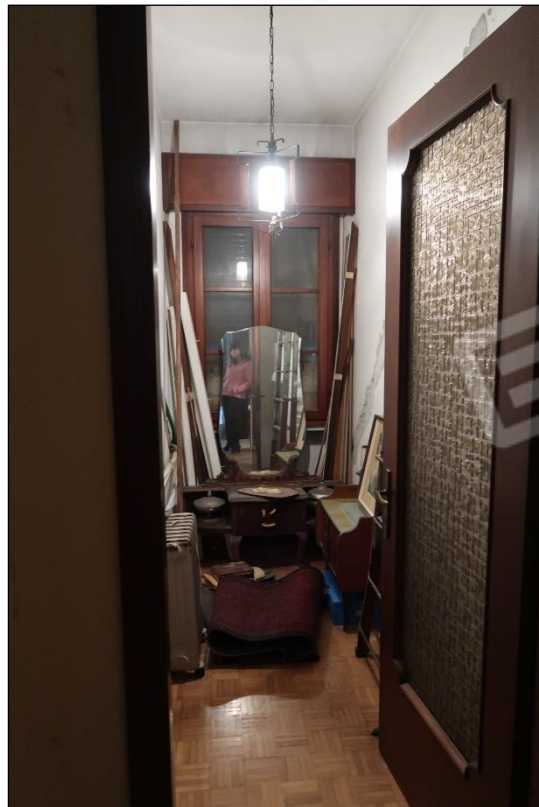


Foto n.29 - Ripostiglio



16

Foto n.30 - Camera 3



Foto n.31 - Bagno piano primo





Foto n.32 - mapp 114



Foto n.33 - mapp 115





Foto n.34 - Pollaio



Foto n.35 - Magazzino