

Rilievo fotografico



1. Accesso sulla via Frassine (S.P. 23)



2. Spiazzo davanti al fabbricato



3. Cancello pedonale



4. Ingresso carraio



5. Prospetto Nord



6. Prospetto Sud



7-8. Prospetto e recinzione Ovest



9. Verde sull'angolo Nord-Est



10.



11. Prospetto Ovest



12.



13.



14. Tettoia lato Sud



15.



16.



17. Cupolini lato Ovest



18.



19. Finestra degli uffici



20. Interno ex laboratorio



21. Spiazzo e recinzione sul lato Sud



22. Interni ex laboratorio



23.



24.



25.



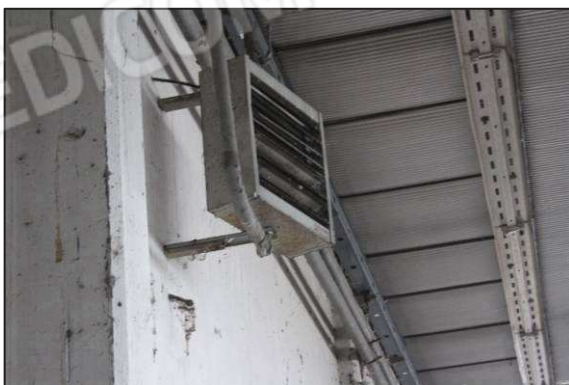
26.



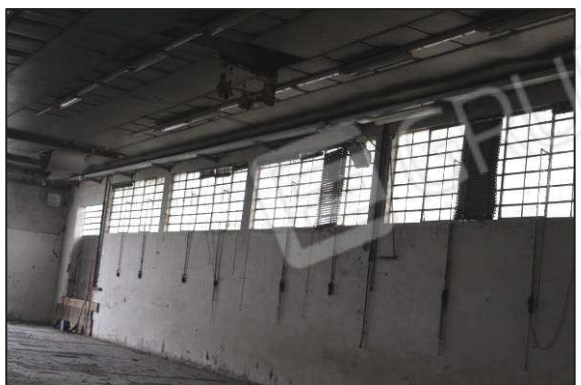
27. Alloggiamento inverter impianto fotovoltaico



28. Particolare controsoffitto



29. Convettore



30. Finestroni



31. Porta accesso uffici



32. Portone magazzino



33. Interni uffici



34.



35. Illuminazione di emergenza



36. Portoncino uffici



37.



38.



39.



40.



41.



42.



43.



44.



45.



46. Impianti nel capannone



47.



48.



49.



50. Lesione del controsoffitto



51. Struttura vista attraverso il controsoffitto



52. Parti strutturali in prefabbricato



53. Magazzino



54.



55.



56.



57. Servizi igienici



58.



59.



60.



61. Illuminazione notturna



62. Centrale termica



63.



64. Generatore calore