



LOTTO 1 UNICO - FOTO 1 - PANORAMA COMPLESSO DEI DUE EDIFICI SUL LOTTO CON PARCHEGGIO ESTERNO AL COMUNE.



FOTO 2 - PARTICOLARE DELL'EDIFICIO A SUD CON L'UNITA' APPRESA

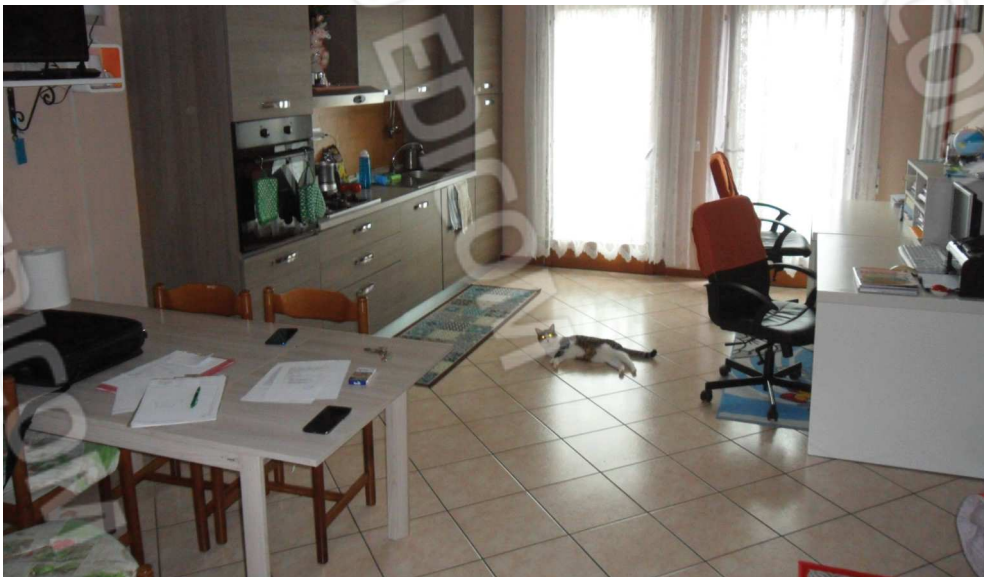


FOTO 3 - PARTICOLARE EDIFICIO CON UNITA' APPRESA AL PIANO PRIMO



FOTO 4 - GARAGE APPRESO INTERRATO IN PRIMO PIANO





LOTTO 1 UNICO - FOTO 5 - SOGGIORNO CON ANGOLO COTTURA E PORTAFINESTRA SU TERRAZZA



FOTO 6 - BAGNO

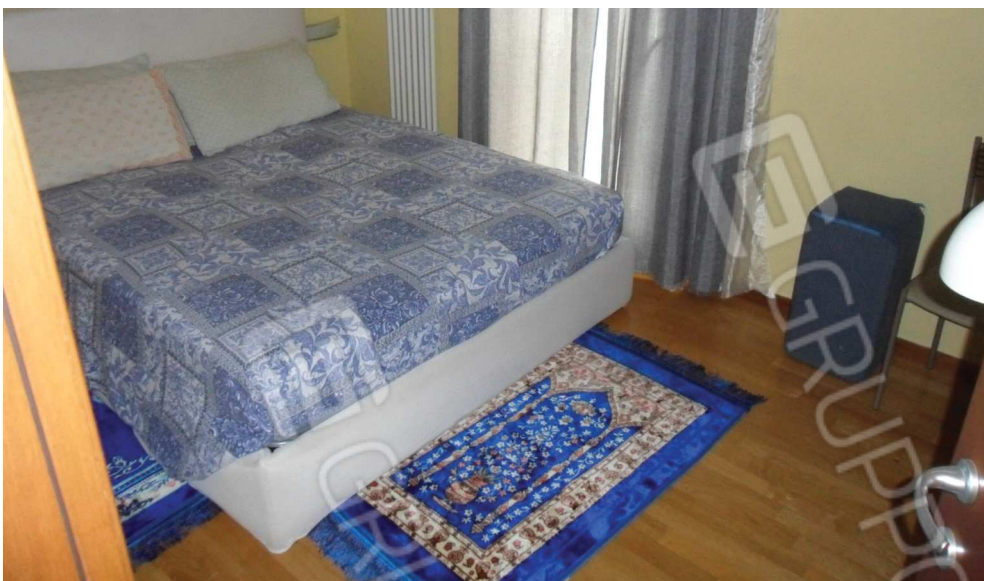


FOTO 7 - CAMERA MATRIMONIALE

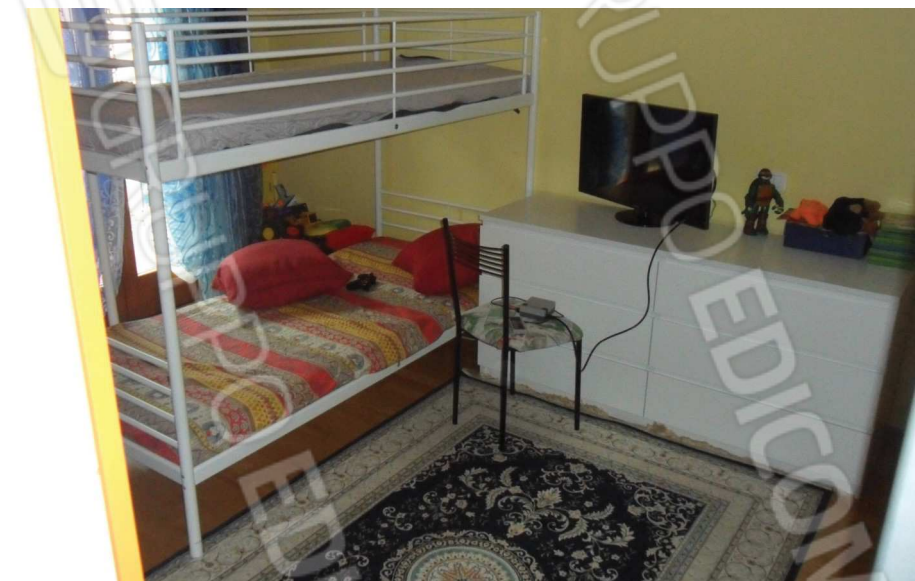


FOTO 8 - CAMERA SINGOLA