



TRIBUNALE di PADOVA

Sezione Civile e Fallimenti

Fallimento n. 94/2022

G.D. Dott.ssa Micol **SABINO**



1

DOCUMENTAZIONE FOTOGRAFICA

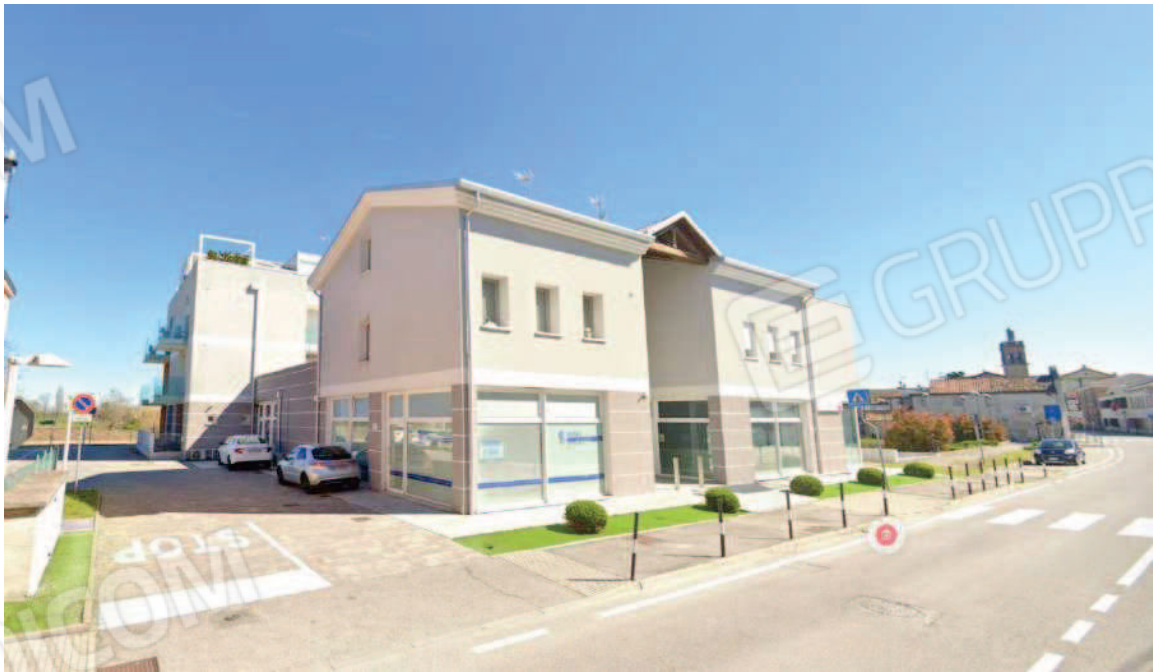
Beni a Codevigo (PD)

ARCHITETTO
MAURO BASSINI
Via Pelosa, 78

35030 SELVAZZANO DENTRO (PD)
studio@architettobassini.it



1. Foto aerea



2

2. Edificio condominiale vista sud



3. Portico passante con ingresso condominiale all'unità



4. Accesso condominiale dal sottoportico



5. Accesso al piano con terrazza lato nord

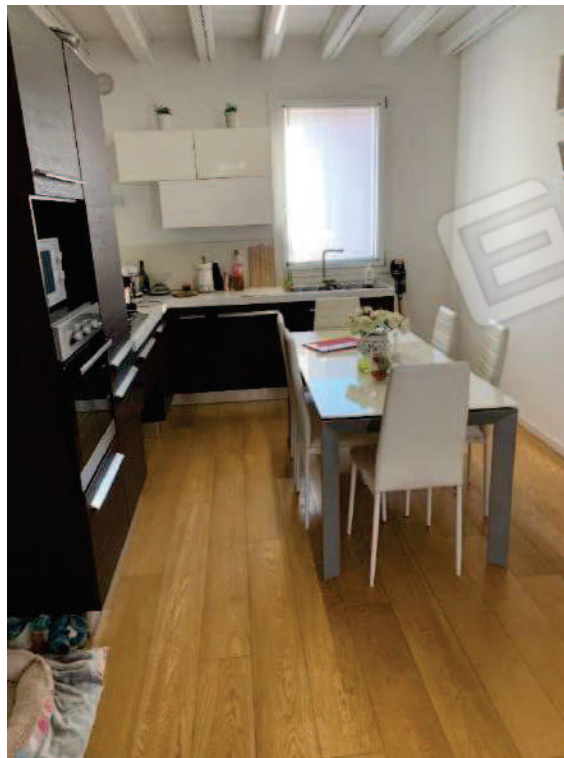


6. Soggiorno con scala di accesso al soppalco

4



7. Soggiorno vista dell'ingresso



8. Spazio destinato ad angolo cottura



9. Zona disimpegno

6



10. Bagno



11. Vista soppalco e travi di copertura dal volume a doppia altezza del soggiorno



12. Terrazza con esposizione a nord



13. Vista della terrazza dalla passerella di ingresso del sottoportico



14. Locale alloggio caldaia a muro



15. Rampa comune di accesso ai garage interrati

9



16. Area di manovra garage interrati