



Foto n°182: Quadro elettrico

N.C.E.U.: fg. 13 mapp. 509 sub 7



Foto n°183: Fronti nord ed ovest



Foto n°184: Fronte ovest



Foto n°185: Interno del capannone al P.T in uso a

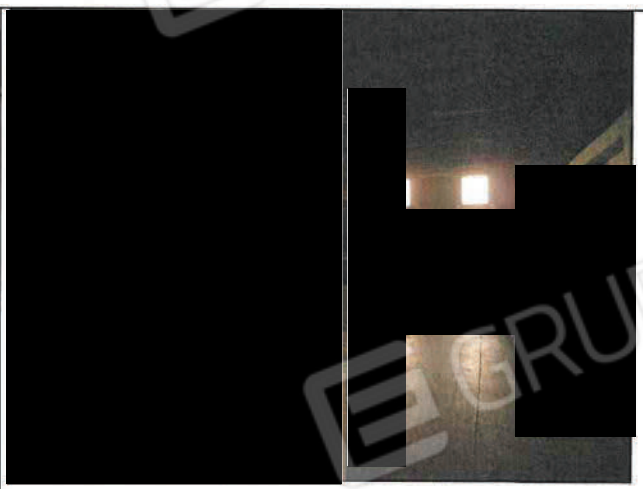


Foto n°186: Interno del capannone al P.T in uso a

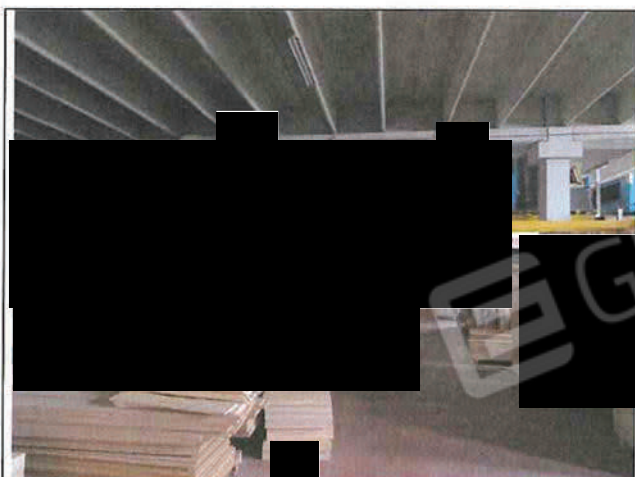


Foto n°187: Interno del capannone, sua struttura



Foto n°188: Interno del capannone, sua struttura



Foto n°189: Capannone piccolo abusivo ad est



Foto n°190: Capannone piccolo abusivo



Foto n°191: Capannone piccolo abusivo



Foto n°192: Capannone sub 7 cononato

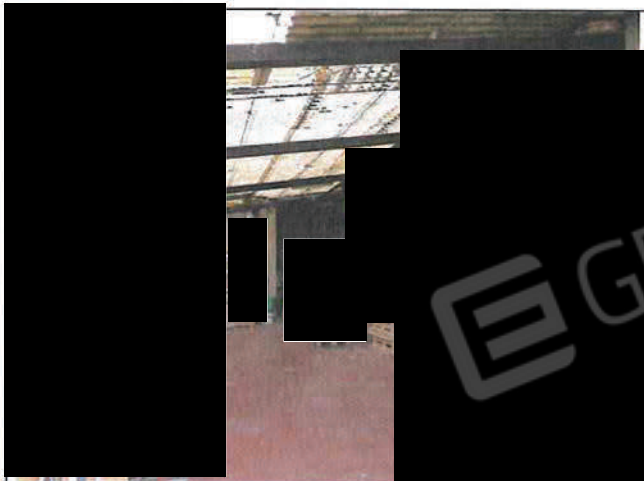


Foto n°193: Interno del capannone condonato



Foto n°194: Interno del capannone condonato

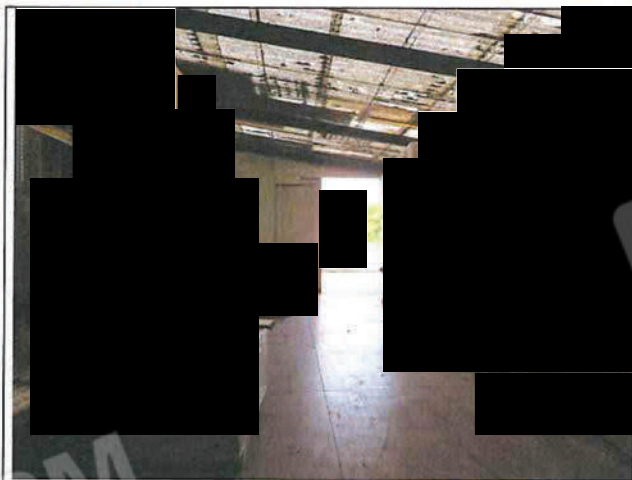


Foto n°195: Interno del capannone condonato

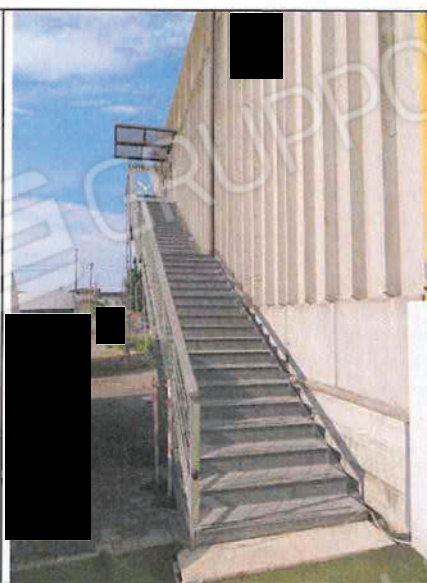


Foto n°196: Scale verso capannone al P.1°



Foto n°197: Mostra al P. 1°

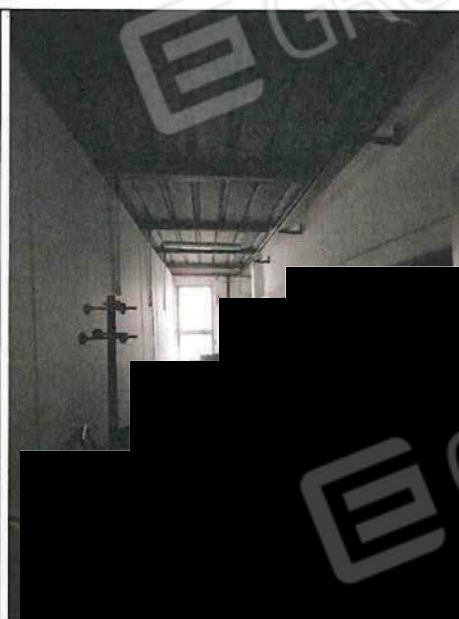


Foto n°198: Mostra al P. 1°



Foto n°199: Quadro elettrico



Foto n°200: Coperture sei capannoni sub 6

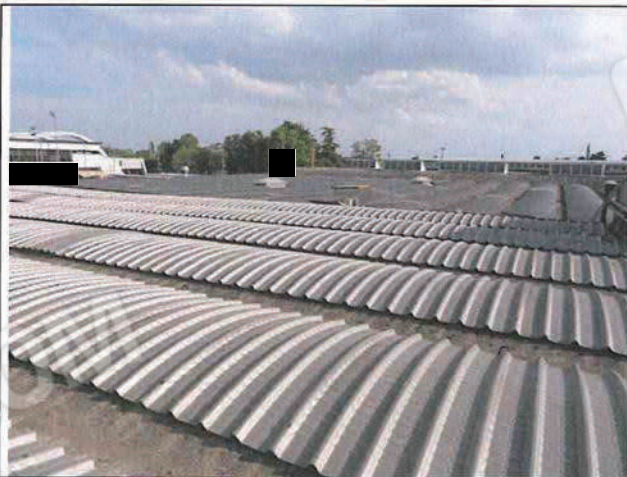


Foto n°201: Coperture sei capannoni sub 6



Foto n°202: Coperture sei capannoni sub 6



Foto n°203: Stand di mostra al P.1°



Foto n°204: Stand di mostra al P.1°



Foto n°205: Stand di mostra al P.1°



Foto n°206: Uffici della mostra

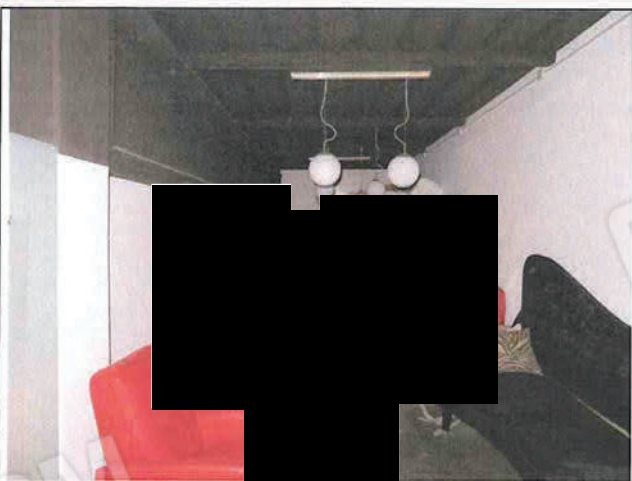


Foto n°207: Stand di mostra al P.1°



Foto n°208: Servizio igienico ad est



Foto n°209: Porta di accesso al terrazzo ad est