

RILIEVO FOTOGRAFICO IMMOBILE VIA PETRARCA 55C MESTRINO



1 – Ingresso via Petrarca 55/c



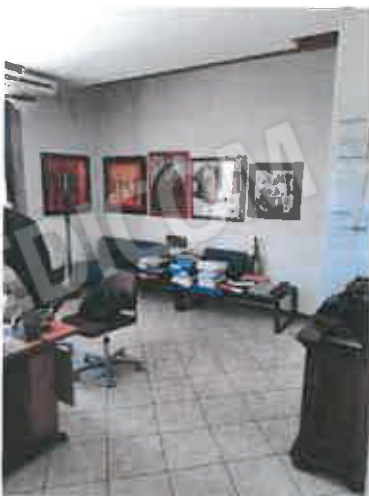
2 –Prospetto principale e laterale con scala accesso al P1



3 –Prospetto posteriore verso il giardino



4 – Portico comune alle due abitazioni



5 – Soggiorno



6 – Cucina



7 – Camera



8 – Camera



9 – Camera



10 – Sottotetto



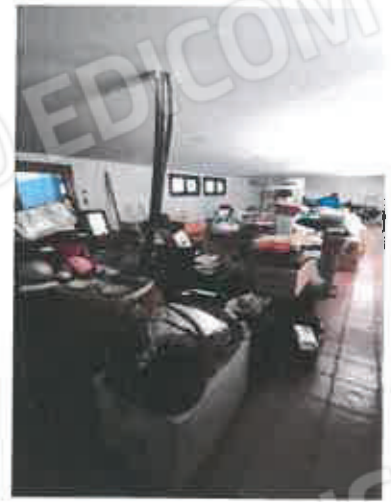
11 – Sottotetto



12 – Sottotetto



13 – Magazzino



14 – Magazzino