



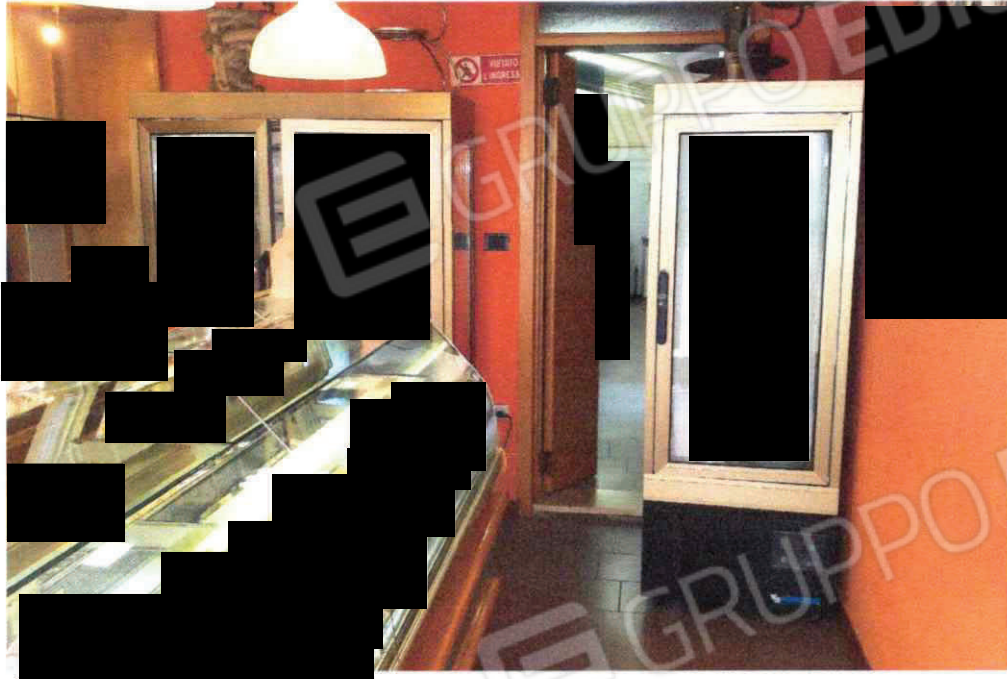
Prospetto principale
(Copertura che necessita di interventi di ripassatura)





Cornice del tetto parzialmente danneggiata e interni con segni di infiltrazioni di acqua meteorica





Negozio (Interno e Vetrina del prospetto principale)





Accesso alla Via Pubblica (utilizzato anche da altre proprietà) e contatore ENEL





Tetto del locale laboratorio (necessità di ripassatura)
Cortile interno





Cortile interno (Parte Nord)



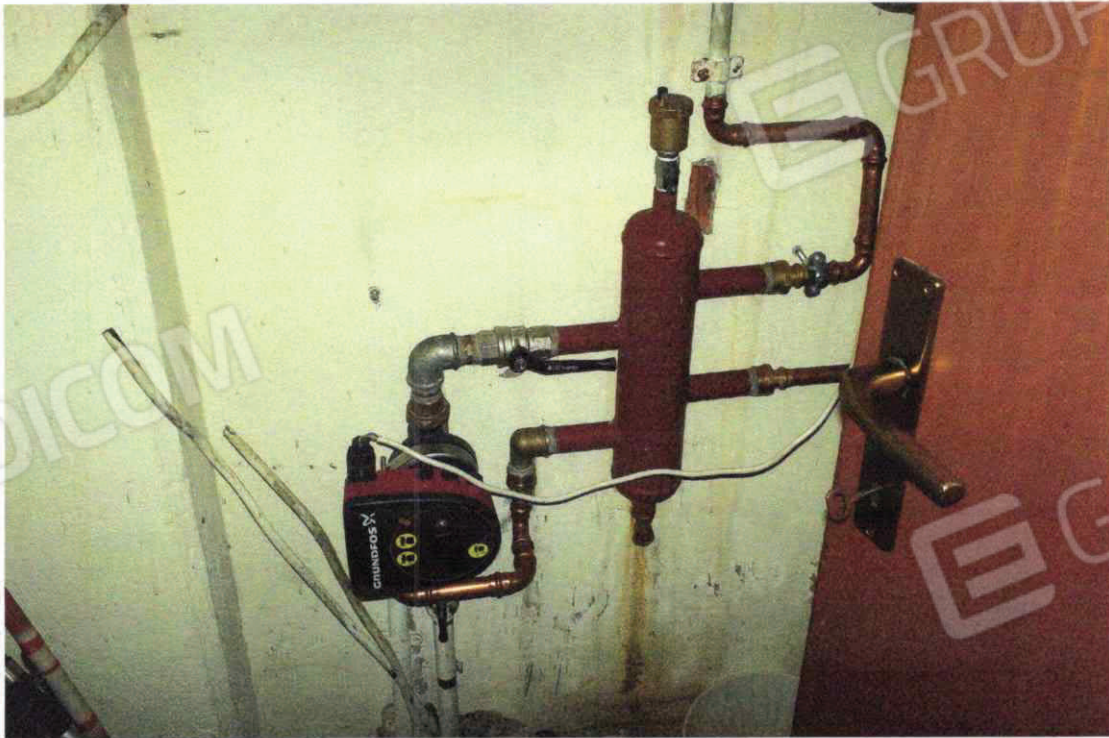


Locale Laboratorio (Macchie sul soffitto a causa del coperto non efficiente)





Locale Caldaia





Bagno

