

VISTE DELL'IMMOBILE



Vista fronte strada

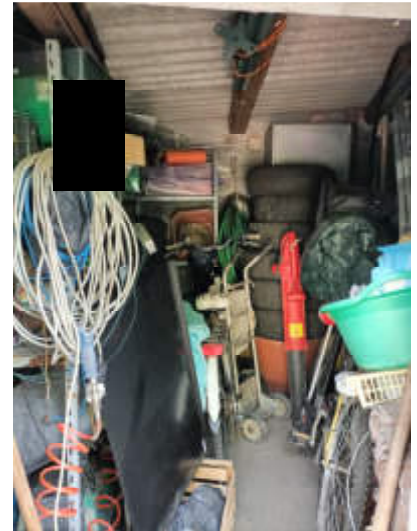


Fronte sud-ovest ingresso abitazione



Edificio accessorio

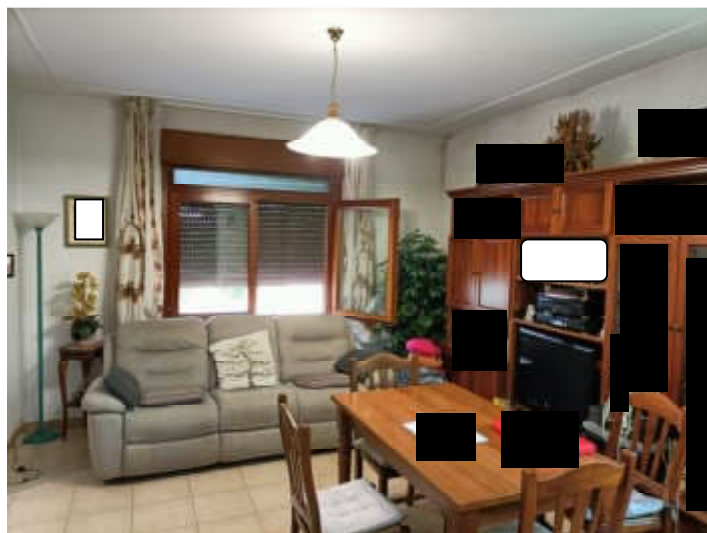




Interno locale accessorio



Soggiorno con angolo cottura e vista caldaia



Vista del soggiorno

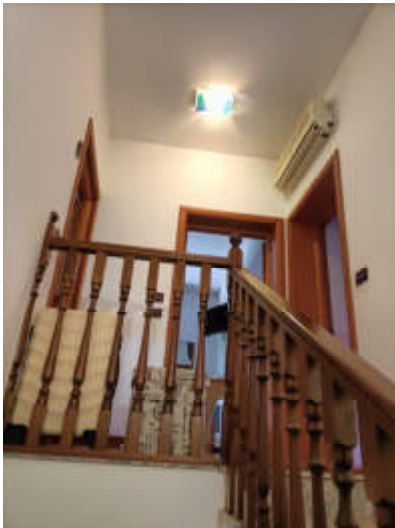




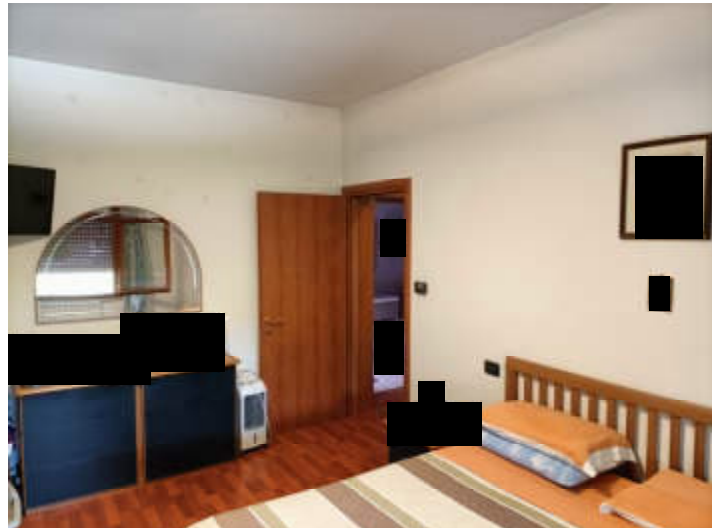
Vista corridoio ingresso



locale igienico piano terra



Scala accesso zona notte



camera da letto matrimoniale



Camera da letto singola





Bagno piano primo con accesso al terrazzo



Terrazzo a confine con il vicino

