

TRIBUNALE DI TREVISO

Sezione Esecuzioni Immobiliari

Es.Imm. N. 63/2013 R.G.

ALLEGATO

DOCUMENTAZIONE FOTOGRAFICA





1 *Vialetto pedonale di accesso al Condominio*



2 *Ingresso al Condominio*





3 *Fronte prospiciente la strada (nord-ovest).*



4 *Particolare fronte nord-est: al piano secondo la terrazza dell'u.i.*





5 *Cucina dell'appartamento.*

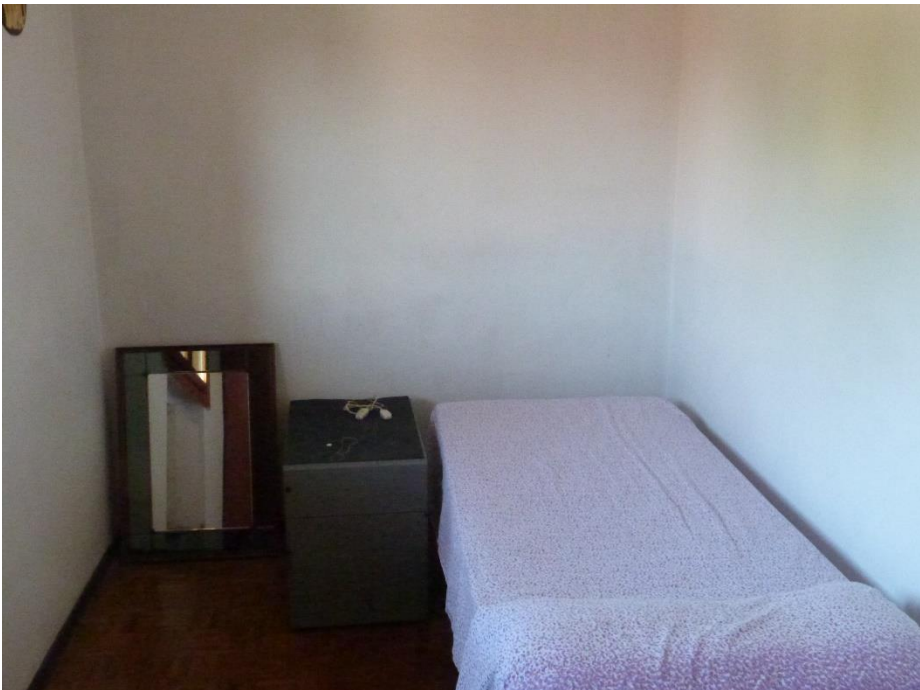


6 *Soggiorno-pranzo.*





7 Camera matrimoniale.



8 Cameretta.





9 Bagno.



10 Ingresso pedonale e area parcheggio condominio.





11 *Ingresso carraio al condominio per accedere ai garage.*



12 *Rampa di accesso ai garage.*





13 *Basculante di ingresso al garage.*



14 *Interno garage.*

