

LOTTO - 1 -
 RILIEVO DELL'IMMOBILE SITO IN BRINDISI, ALLA PIAZZA SANTA TERESA, 3, PIANO TERRA (RIALZATO), CENSITO AL N.C.E.U. DEL COMUNE DI
 BRINDISI AL FOGLIO 190, PARTICELLA 3560 SUB.9.

PIANTA PIANO TERRA (RIALZATO)

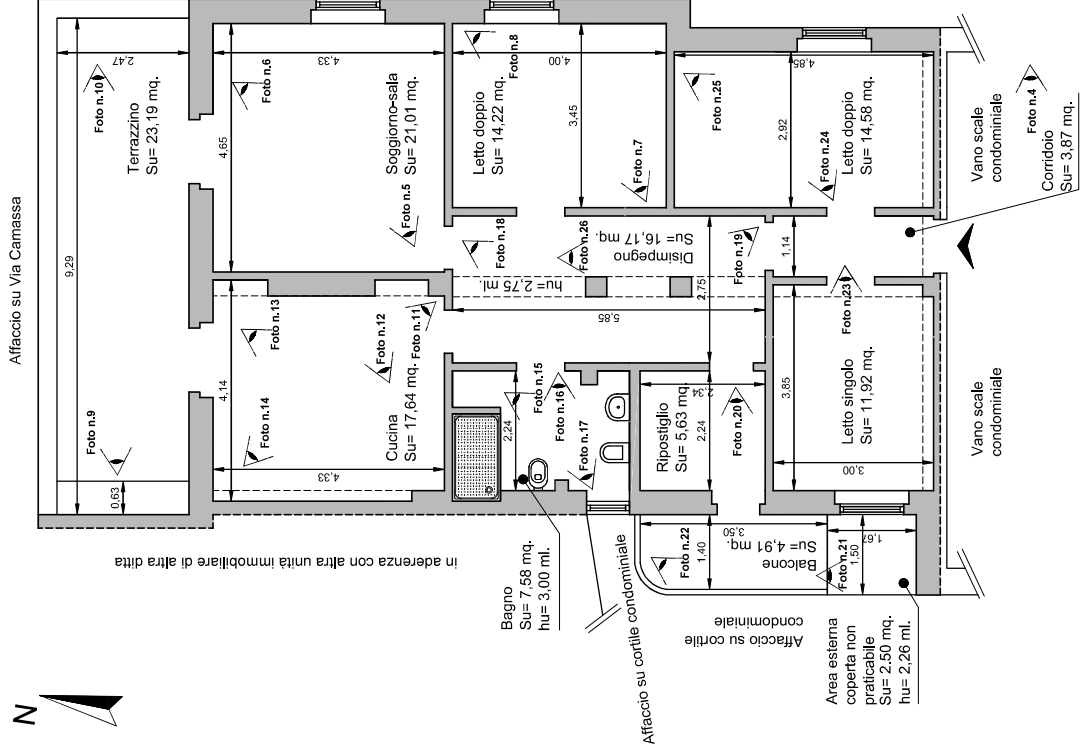
Scala 1:100

hu: 3,22 ml.

PIANTA PIANO SEMINTERRATO

Scala 1:100

hu: 2,89 ml.



Superficie Lorda Residenziale Totale:	mq. 131,56
Superficie Utile Residenziale Totale:	mq. 112,62
Superficie Lorda Non Resid. Totale:	mq. 38,49
Superficie Utile Non Resid. Totale:	mq. 30,60
Superficie Lorda Non Resid. cantinola:	mq. 12,47
Superficie Utile Non Resid. cantinola:	mq. 9,66

