

**Fascicolo documentazione fotografica dello stato dei luoghi degli immobili
oggetto di Esecuzione Immobiliare n. 155/2023 – TRIBUNALE DI TREVISO**



INQUADRAMENTO GENERALE DEI BENI STAGGITI:

ABITAZIONE SITA NEL COMUNE DI PONTE DI PIAVE – Piano T-1°-2°

VIA CAMPAGNE n. 7

SEZ. URB. A FG. 14 MAPP. 1295 SUB. 9

Coordinate geografiche della localizzazione dei beni:

Latitudine: 45° 43' 25,45" N

Longitudine: 12° 27' 50,45" E

Altitudine: 11 m. s.l.m.m.

Classificazione sismica: zona 3 (sismicità medio-bassa)

Classificazione climatica: zona E 2.368 GG

L'Esperto stimatore
- Salvalaio geom. Loris -



Foto n. 01



Foto n. 02



Foto n. 03



Foto n. 04



Foto n. 05



Foto n. 06



Foto n. 07



Foto n. 08



Foto n. 09



Foto n. 10



Foto n. 11

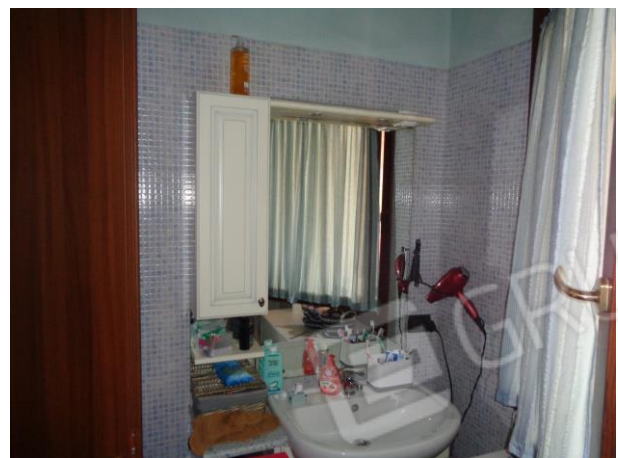


Foto n. 12



Foto n. 13



Foto n. 14



Foto n. 15



Foto n. 16



Foto n. 17

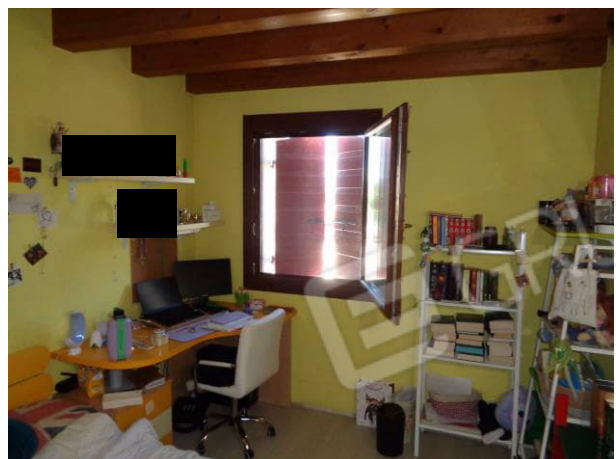


Foto n. 18



Foto n. 19



Foto n. 20



Foto n. 21



Foto n. 22



Foto n. 23



Foto n. 24



Foto n. 25



Foto n. 26



Foto n. 27



Foto n. 28

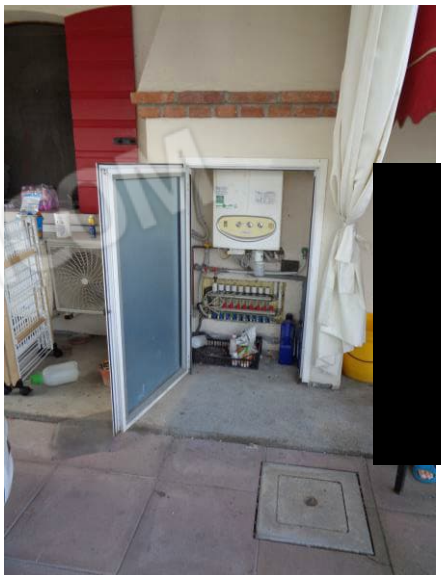


Foto n. 29



Foto n. 30