

ALLEGATO FOTOFRAFICO ES. IMM. 163/2022 TRIBUNALE DI VENEZIA G.E. SILVIA BIANCHI
LOTTO 2 DOLO (VE) LOCALITA' ARINO



FOTO 1_INGRESSO CONDOMINALE DALLA VIA SAN MICHELE - PROSPETTO NORD



FOTO 2_PARTICOLARE INGRESSO CONDOMINIALE SU VANO SCALA E ASCENSORE

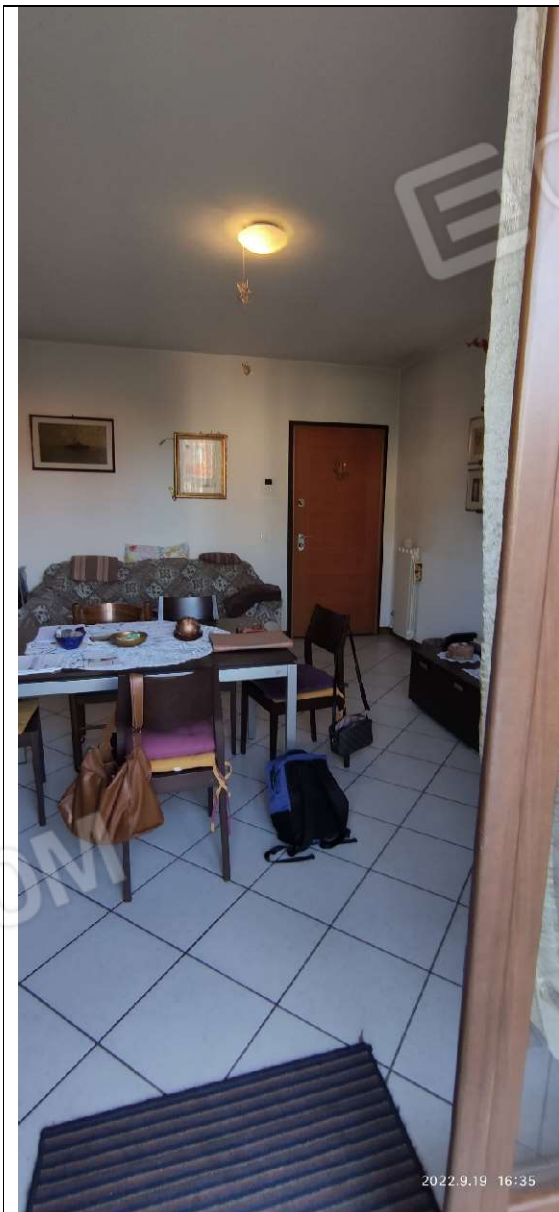


FOTO 3 SOGGIORNO-ANGOLO COTTURA CON VISTA
VERSO INGRESSO



FOTO 4 SOGGIORNO-ANGOLO COTTURA CON VISTA
VERSO DISOBBLIGO

ALLEGATO FOTOFRAFICO ES. IMM. 163/2022 TRIBUNALE DI VENEZIA G.E. SILVIA BIANCHI
LOTTO 2 DOLO (VE) LOCALITA' ARINO



FOTO 5_SOGGIORNO-ANGOLO COTTURA CON VISTA VERSO AREA SCOPERTA A SUD



FOTO 6_CAMERA



FOTO 7_BAGNO

ALLEGATO FOTOFRAFICO ES. IMM. 163/2022 TRIBUNALE DI VENEZIA G.E. SILVIA BIANCHI
LOTTO 2 DOLO (VE) LOCALITA' ARINO



FOTO 8 AREA SCOPERTA COMUNE A SUD



FOTO 9 PROSPETTO SUD



FOTO 10_TRACCE DI UMIDATA' SU CAMERA



FOTO 11_TRACCE DI UMIDITA' ZONA SOGGIORNO-ANGOLO COTTURA

ALLEGATO FOTOFRAFICO ES. IMM. 163/2022 TRIBUNALE DI VENEZIA G.E. SILVIA BIANCHI
LOTTO 2 DOLO (VE) LOCALITA' ARINO



FOTO 12 _TRACCE DI UMIDITA' ZONA SOGGIORNO-ANGOLO COTTURA



FOTO 13_GARAGE PARTICOLARE

GARAGE

GARAGE



FOTO 14_PIANO SEMINTERRATO_GARAGE

GARAGE

GARAGE