

**AVANTI AL TRIBUNALE C.P. DI VENEZIA**

Esecuzione Immobiliare RG. n. 9/2024

promosso da: **Volksbank s.p.a.** con l'avv. Gianni Solinas

**c o n t r o**



**Giudice:** Dott.ssa Sara Pitinari

**Custode:** avv. Claudia Morosin

**C.T.U.** arch. Marco Calzavara con studio in Mestre-Venezia V.le San Marco,49/c

**RILIEVO FOTOGRAFICO**



Foto 1. Prospetto su via Calucci



Foto 2. Accesso pedonale su via Calucci



Foto 3. accesso vano scala condominiale



Foto 4. Vano scala condominiale



Foto 5, portoncino di ingresso appartamento dal vano scala



Foto 6. Ingresso e vista su soggiorno



Foto 7. Controvista su ingresso



Foto 8. soggiorno



Foto 9. Altra vista su soggiorno



Foto 10. cucinino



Foto 11. Altra vista su cucinino



Foto 12. Terrazzino lato soggiorno



Foto 13. Camera da letto



Foto 14. Altra vista su camera da letto





Foto 15. bagno



Foto 16. Controvista su bagno



Foto 17, camera da letto matrimoniale usata come magazzino



Foto 18. Altra vista su camera da letto matrimoniale



Foto 19. Terrazzino con scala accesso scoperto PT

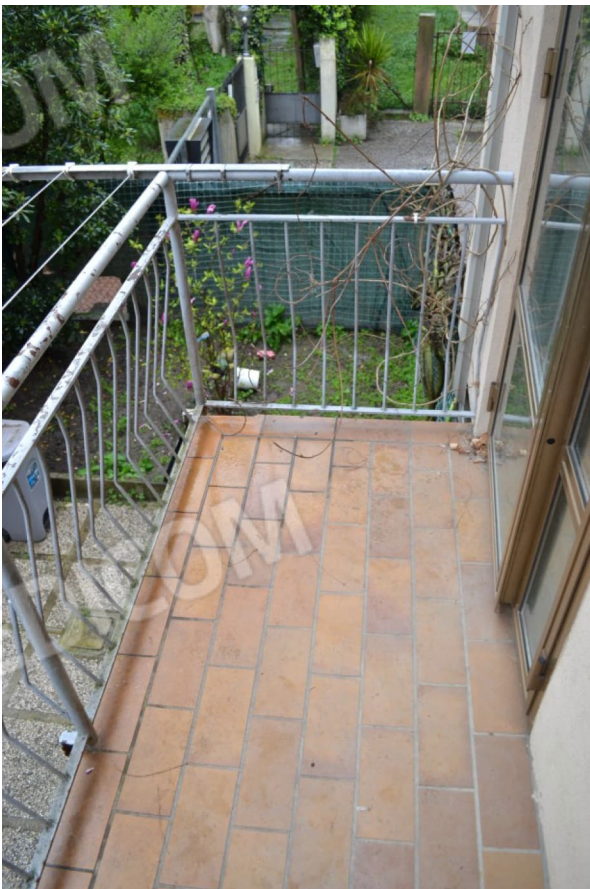


Foto 20. Altra vista su terrazzino con scala accesso scoperto PT



Foto 21. Scoperto esclusivo PT



Foto 22. Altra vista su scoperto esclusivo PT



Foto 23. Accesso al garage dal vano scala condominiale



Foto 24. Spazio interno al garage – magazzino fuso al garage

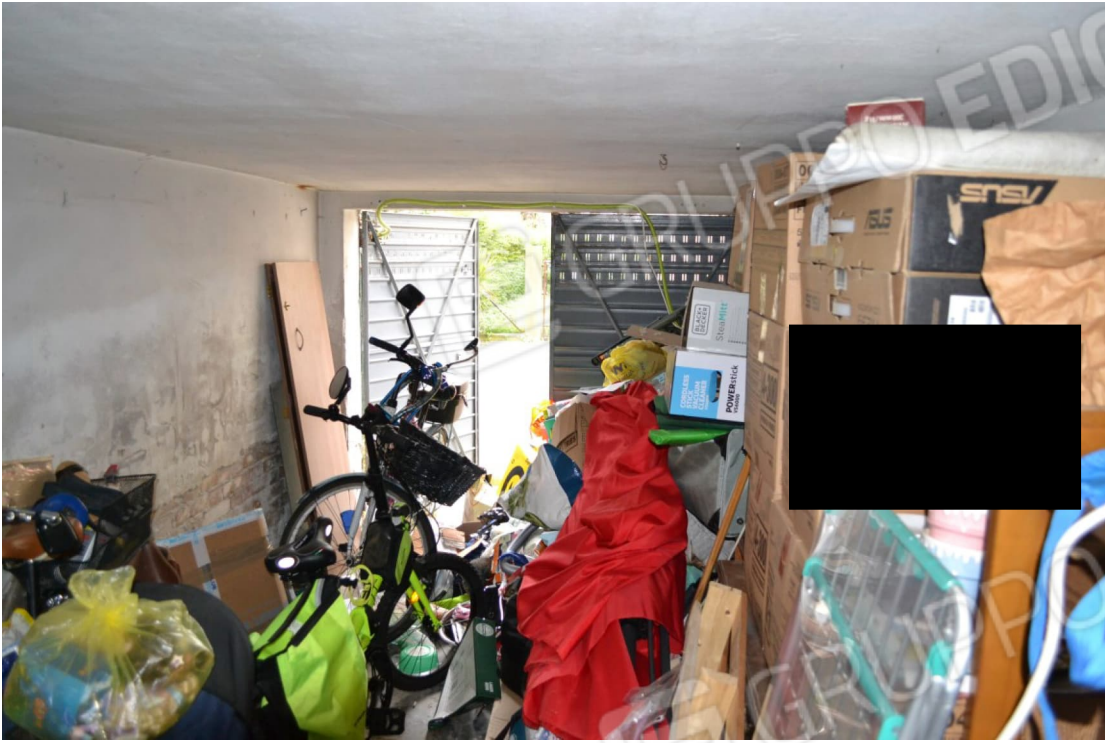


Foto 25. Garage al PT



Foto 26. Altra vista su garage al PT.