



TRIBUNALE DI VENEZIA

RELAZIONE DI STIMA DEI BENI MOBILI DELLA LIQUIDAZIONE GIUDIZIALE “GALIVM VENEZIA S.R.L.”

LIQUIDAZIONE GIUDIZIALE N. 56/2024

DICHIARATA IL 15/07/2024

GIUDICE DELEGATO: Dott.ssa Ivana Morandin

CURATORE: Dott. Erik Staltari


PERITO incaricato della stima dei beni mobili della società in liquidazione giudiziale:
Dott. Ing. Massimo Selvatico, iscritto all'Ordine degli Ingegneri della Provincia di
Vicenza al n. 2328, nonché CTU esperto in stime e valutazioni di beni, iscritto presso il
Tribunale di Vicenza al n. 1625, con studio in Via Monte Zebio n. 4 a Dueville
(VICENZA), in P.zza De Gasperi n. 45/A a PADOVA, in Via del Fante n. 15/A a
VERONA ed in Via Julia n. 71/2 a Cà Savio (VENEZIA).

§§§§§§ §§ §§§§§§

L'anno 2024, il giorno 25 luglio alle ore 14.30, il sottoscritto Dott. Ing. Massimo
Selvatico, perito incaricato di valutare i beni mobili della suindicata Liquidazione
Giudiziale, si è recato presso la sede aziendale, a Venezia - Mestre in Via Peppino
Impastato n. 10, per visionare e valutare i beni mobili di proprietà della Liquidazione
Giudiziale GALIVM VENEZIA S.R.L.

Sono presenti sul posto, oltre al sottoscritto, il Curatore Dott. Erik Staltari 

Successivamente le operazioni sono proseguite presso un locale, a Pieve di Soligo (TV)



PERIZIA DI VALUTAZIONE DEI BENI SOTTO ELENCATI

Con la presente relazione si espongono i valori relativi ai beni mobili che sono stati oggetto di inventario effettuato presso la sede aziendale, a Venezia - Mestre in Via Peppino Impastato n. 10 e presso un locale, a Pieve di Soligo (TV) in XXXXXXXXXX

I valori attribuiti ai beni facenti parte del patrimonio inventariato di GALIVM VENEZIA S.R.L. sono stati determinati secondo un criterio prudenziale, tenuto conto del loro stato d'uso, della loro età ed obsolescenza, del loro costo di acquisizione e del prezzo attualmente praticato sul mercato dell'usato di beni analoghi a quelli oggetto di stima, considerando sia l'ipotesi in "un'ottica di funzionamento" che l'ipotesi in "un'ottica di liquidazione".

Si precisa che per ottica di funzionamento (*going concern value*) si intende il valore di un'entità aziendale nel presupposto che continui la propria attività (definizione dei PIV 2015 - Principi Italiani di Valutazione) nel luogo ove i beni sono attualmente ubicati; per ottica di liquidazione (*liquidation value*) si intende invece il valore di un'entità aziendale realizzabile se l'azienda/ramo d'azienda fossero terminati e i beni fossero atomisticamente ceduti (definizione dei PIV - Principi Italiani di Valutazione).

N.B. E' opportuno precisare che tutti i valori espressi in perizia sono al netto di IVA (ove dovuta per legge).

Sarà compito dell'acquirente/utilizzatore aggiornare la propria valutazione dei rischi ai sensi dell'art. 17 del D.Lgs. 81/08, individuando i rischi introdotti dalla macchina/impianto/attrezzatura acquistata/utilizzata, nonché le relative misure di prevenzione e protezione.

L'acquirente/utilizzatore dovrà inoltre elaborare apposite procedure di lavoro [D.Lgs. 81/08]; dovrà informare, formare nonché addestrare i lavoratori sulle procedure elaborate, sulle procedure di ordinaria manutenzione, sull'obbligo di attenersi alle stesse, nonché sul divieto per i lavoratori di effettuare di propria iniziativa operazioni non previste.

La valutazione è avvenuta con macchine ferme: sarà quindi compito dell'acquirente provvedere alla verifica di tutti i dispositivi di sicurezza presenti (es. microinterruttori, singoli o doppi comandi ad azione mantenuta, etc.), al fine di accertarsi del funzionamento degli stessi, nonché della presenza di tutte le carterature che potranno venire smontate prima della messa in funzione della macchina/impianto/attrezzatura stessa (ad esempio per il trasporto).

Sarà compito dell'acquirente/utilizzatore garantire il rispetto delle norme relative alla prevenzione incendi, delle norme relative alla tutela ambientale, oltre che il rispetto delle norme relative alla salute e sicurezza sul lavoro.

Di seguito si riportano il valore medio di mercato attribuito attualmente ai beni mobili coincidenti nella tipologia, nel modello e nell'anno di produzione, a quelli oggetto della presente perizia (nello stato in cui gli stessi si trovano), tenuto conto della situazione economica attuale del settore, nonché della loro appetibilità commerciale, considerando sia l'ipotesi in "un'ottica di funzionamento" che l'ipotesi in "un'ottica di liquidazione".

Il numero individuato nella colonna "Prog." corrisponde al codice identificativo del bene, attribuitogli in sede di inventario.

BENI PRESSO LA SEDE AZIENDALE A VENEZIA – MESTRE IN VIA PEPPINO IMPASTATO N. 10

<i>Prog.</i>	<i>Descrizione del bene</i>	<i>Valore in ottica di funzionamento</i>	<i>Valore in ottica di liquidazione</i>	<i>Foto allegate</i>
1	n. 9 tende grigie lunghe, n. 6 tende grigie corte	750,00 €	0,00 €	FOTO 002 FOTO 003 FOTO 004 FOTO 005
2	n. 11 tende bianche e rosse	770,00 €	110,00 €	FOTO 006 FOTO 007
3	n. 4 tavoli in rovere dim. 300x100 cm	1.600,00 €	320,00 €	FOTO 009 FOTO 010 FOTO 011
4	n. 5 tavoli con piano in legno e base in acciaio	1.500,00 €	500,00 €	FOTO 013 FOTO 014 FOTO 015
5	n. 5 sedie con seduta in paglia	150,00 €	50,00 €	FOTO 016 FOTO 017
6	n. 2 botti in rame	5.000,00 €	1.000,00 €	FOTO 018
7	n. 38 lampade in rame a piatto rovesciato, n. 20 lampade in rame a campana	10.560,00 €	3.520,00 €	FOTO 021 FOTO 024 FOTO 026 FOTO 028 FOTO 029 FOTO 030 FOTO 032
8	n. 1 spillatrice con base in rame a otto vie	2.000,00 €	500,00 €	FOTO 036
9	n. 4 tavoli con piano in legno e base in ferro dim. 90x130 cm	800,00 €	200,00 €	FOTO 038 FOTO 039
10	n. 2 tavoli con piano in legno e base in ferro dim. 90x180 cm	400,00 €	100,00 €	FOTO 041
11	n. 1 sedia da ufficio Langfjall fissa, n. 1 sedia da ufficio Langfjall girevole	90,00 €	30,00 €	FOTO 042 FOTO 043
12	n. 1 tavolo da ufficio Bekant	100,00 €	25,00 €	FOTO 044
13	n. 82 sedie in faggio con scritta "Galivm"	2.460,00 €	820,00 €	FOTO 045 FOTO 047 FOTO 050 FOTO 051
14	n. 9 tavoli antracite Contral dim. 139x80 cm	2.160,00 €	540,00 €	FOTO 054
15	n. 9 tavoli antracite Contral dim. 80x80 cm	1.440,00 €	360,00 €	FOTO 057

<i>Prog.</i>	<i>Descrizione del bene</i>	<i>Valore in ottica di funzionamento</i>	<i>Valore in ottica di liquidazione</i>	<i>Foto allegate</i>
16	n. 54 poltroncine tinta antracite	6.480,00 €	1.620,00 €	FOTO 059 FOTO 060
17	n. 2 manichette antincendio	100,00 €	0,00 €	FOTO 061 FOTO 062
18	n. 1 impianto di allarme costituito da: centralina KSENIA Mod. LARES 4.0 e sensori vari	2.000,00 €	0,00 €	FOTO 063 FOTO 064
19	n. 8 estintori idrici	400,00 €	80,00 €	FOTO 066 FOTO 069 FOTO 070
20	n. 2 estintori a CO2	100,00 €	20,00 €	FOTO 065
21	n. 8 piantane porta estintore, n. 2 piantane basse porta estintore	270,00 €	90,00 €	FOTO 065 FOTO 066 FOTO 069 FOTO 070
22	n. 1 coperta ignifuga antincendio	10,00 €	0,00 €	FOTO 071
23	n. 1 forno rotante MARAN FORNI, Mod. 150, matr. RSGA15DTE041ITM13, anno 2013, marcato CE	4.000,00 €	800,00 €	FOTO 072
24	n. 1 lavastoviglie MACH	270,00 €	90,00 €	FOTO 076
25	n. 1 compressore trifase CATTANI (con motore rotto)	0,00 €	0,00 €	FOTO 226
26	n. 1 refrigeratore MTA, Mod TAE EVO 051, matr. 2200229736, anno 2013, marcato CE	1.000,00 €	200,00 €	FOTO 222
27	n. 1 preamplificatore APART, Mod. PM7400MKII, provvisto di caveria	100,00 €	20,00 €	FOTO 078
28	n. 1 cappa aspirante in acciaio dim. 110x300 cm, provvista di elettroventilatore e tubazione di espulsione	500,00 €	100,00 €	FOTO 079 FOTO 080
29	n. 1 cella frigo negativa, dim. 400x200 cm, provvista di evaporatore	2.500,00 €	500,00 €	FOTO 085 FOTO 086
30	n. 1 frigorifero a colonna COLDLINE positivo, Mod. A70/1BE, matr. 02120459, marcato CE	960,00 €	320,00 €	FOTO 087
31	n. 1 barriera d'aria TECNOSYSTEMI, Mod. ARIA 3	200,00 €	50,00 €	FOTO 093
32	n. 1 videoproiettore PANASONIC Mod. PT-LX270, n. 1 telo per videoproiezioni (non funzionanti)	0,00 €	0,00 €	FOTO 094 FOTO 095
33	n. 1 cucina a gas a quattro fuochi ZANUSSI, n. 1 cucina a gas a due fuochi ZANUSSI	1.800,00 €	450,00 €	FOTO 097
34	n. 1 friggitrice elettrica (non funzionante)	0,00 €	0,00 €	FOTO 099
35	n. 1 macchina per produzione ghiaccio BREMA, Mod. ICEMAKER	400,00 €	100,00 €	FOTO 100
36	n. 1 friggitrice a gas ZANUSSI	0,00 €	0,00 €	FOTO 228
37	n. 1 impianto di videosorveglianza costituito da: n. 6 telecamere esterne, n. 1 DVR DALHUA, n. 1 monitor SAMSUNG	120,00 €	40,00 €	FOTO 101 FOTO 103 FOTO 104
38	n. 1 tritaggiaccio elettrico RG MARMOLADA, Art. 12213A002, serie n. 45BBAB0384, marcato CE	300,00 €	75,00 €	FOTO 107

<i>Prog.</i>	<i>Descrizione del bene</i>	<i>Valore in ottica di funzionamento</i>	<i>Valore in ottica di liquidazione</i>	<i>Foto allegate</i>
39	n. 1 forno elettrico ZANUSSI, Tipo ALPENINOX, Mod. ACFE101-0, serie n. 33710001, anno 2013, marcato CE, provvisto di base portateghe	2.800,00 €	700,00 €	FOTO 109
40	n. 1 affettatrice MINERVA OMEGA, Mod. S5, serie n. P22 10382, anno 2022, marcata CE	1.350,00 €	450,00 €	FOTO 111
41	n. 1 aspiratore con n. 1 abbattitore per alte temperature Mod. JUNIOR 300 matr. 1259/13 anno 2013 marcato CE, n. 1 abbattitore per alte temperature SMOKI Mod. MAXI GRILL 500 matr. 04/13 anno 2013 marcato CE	7.000,00 €	1.000,00 €	FOTO 081 FOTO 082
42	n. 1 verificabanconote REVOLUTION (non funzionante)	0,00 €	0,00 €	FOTO 114
43	n. 1 computer FUJITSU, Mod. ESPRIMO P520 E85+, serie n. YLPW115187	50,00 €	10,00 €	FOTO 116
44	n. 1 monitor BENQ	20,00 €	10,00 €	FOTO 117
45	n. 1 smartphone SAMSUNG, Mod. J330FN	20,00 €	10,00 €	FOTO 122
46	n. 1 autocarro CITROEN, Mod. BERLINGO', targa CR024RG, prima immatricolazione 12/2004, km percorsi 306.553, carrozzeria furgone, cilindrata 1997 cc, potenza 66 kW, alimentazione a gasolio (maniglia guidatore da sistemare e climatizzatore non funzionante)	1.000,00 €	500,00 €	FOTO 125 FOTO 135
47	n. 1 planetaria ELECTROLUX, Tipo DITO, Mod. XBE10S, N. 9FRJ 601997 000943 0006, anno 2009, marcata CE	300,00 €	100,00 €	FOTO 137
48	n. 1 abbattitore LAINOX	750,00 €	250,00 €	FOTO 140
49	n. 1 lavastoviglie MACH (non funzionante, boiler e pompa da sostituire)	0,00 €	0,00 €	FOTO 141
50	n. 1 cella frigo positiva dim. 200x600 cm provvista di evaporatore, n. 1 cella frigo positiva dim. 400x400 provvista di evaporatore e n. 6 campate di scaffalatura metallica con piani in plastica	6.000,00 €	1.200,00 €	FOTO 143 FOTO 144 FOTO 145 FOTO 147
51	n. 1 fry top LOTUS Mod. FTL-98G marcato CE, n. 1 fry top LOTUS Mod. FTLR-98G marcato CE, n. 1 fry top LOTUS Mod. FTL-98G marcato CE	3.600,00 €	1.200,00 €	FOTO 148
52	n. 1 lavastoviglie-bicchieri MACH	270,00 €	90,00 €	FOTO 151
53	n. 2 tavoli in acciaio	360,00 €	180,00 €	FOTO 153
54	n. 1 carrello in acciaio	120,00 €	60,00 €	FOTO 154
55	n. 1 banco frigo a quattro ante con piano in OKITE e n. 1 tavolo in acciaio con piano in OKITE e sopralzo refrigerato	1.600,00 €	400,00 €	FOTO 156 FOTO 157
56	n. 2 lavelli ad una vasca in acciaio con relativi miscelatori	600,00 €	200,00 €	FOTO 158 FOTO 159
57	n. 1 lavello in acciaio ad una vasca grande con miscelatore	300,00 €	100,00 €	FOTO 160
58	n. 2 mensole in acciaio	100,00 €	20,00 €	FOTO 161
59	n. 18 tavoli in legno dim. 80x80 cm	720,00 €	180,00 €	FOTO 162 FOTO 163
60	n. 2 tavoli in legno dim. 240x80 cm	240,00 €	60,00 €	FOTO 165 FOTO 166

<i>Prog.</i>	<i>Descrizione del bene</i>	<i>Valore in ottica di funzionamento</i>	<i>Valore in ottica di liquidazione</i>	<i>Foto allegate</i>
61	n. 31 sedie in legno con schienale alto con scritta "Galivm"	1.860,00 €	620,00 €	FOTO 171
62	n. 92 sedie in legno	2.760,00 €	920,00 €	FOTO 172 FOTO 173 FOTO 174 FOTO 175
63	n. 8 sgabelli alti in legno	360,00 €	120,00 €	FOTO 167 FOTO 168 FOTO 169
64	n. 9 tavoli in legno dim. 127x90 cm	720,00 €	180,00 €	FOTO 176 FOTO 177
65	n. 8 tavoli in legno dim. 197x90 cm	1.440,00 €	360,00 €	FOTO 178 FOTO 179
66	n. 18 panche in legno lunghezza 127 cm	900,00 €	180,00 €	FOTO 180 FOTO 181
67	n. 15 panche in legno lunghezza 197 cm	1.125,00 €	225,00 €	FOTO 182 FOTO 183
68	n. 2 panche in legno lunghezza 90 cm	100,00 €	20,00 €	FOTO 184
69	n. 25 sedute a muro lunghezza 115 cm	1.500,00 €	250,00 €	FOTO 187 FOTO 188 FOTO 189 FOTO 190
70	n. 1 seduta a muro lunghezza 140 cm	60,00 €	10,00 €	FOTO 186
71	n. 2 specchi a muro	150,00 €	0,00 €	FOTO 191 FOTO 192
72	n. 7 portalampade in rame	1.400,00 €	350,00 €	FOTO 194
73	n. 2 portalampade in rame sospese	400,00 €	100,00 €	FOTO 195
74	n. 10 lampade a led (di cui n. 1 non funzionante)	1.800,00 €	450,00 €	FOTO 196 FOTO 197
75	n. 1 mixer luci STORM, n. 1 mixer luci ELATION Mod. SDC6	100,00 €	40,00 €	FOTO 198 FOTO 200
76	n. 2 casse subwoofer sottopalco FBT	420,00 €	140,00 €	FOTO 201
77	n. 7 casse audio	700,00 €	140,00 €	FOTO 202
78	n. 2 televisori SAMSUNG da 50" (di cui n. 1 non funzionante)	50,00 €	20,00 €	FOTO 204 FOTO 229
79	n. 4 televisori PHILIPS da 42 "(di cui n. 1 non funzionante)	120,00 €	40,00 €	FOTO 205 FOTO 229
80	n. 3 stampanti comande EPSON, n. 2 stampanti fiscali EPSON	450,00 €	150,00 €	FOTO 206 FOTO 207 FOTO 208
81	n. 2 armadietti metallici per spogliatoio a quattro posti, n. 6 armadietti metallici per spogliatoio ad un posto, n. 1 armadietto metallico per spogliatoio a tre posti	180,00 €	90,00 €	FOTO 210 FOTO 212 FOTO 214
82	n. 2 pallet in plastica	20,00 €	15,00 €	FOTO 216
83	n. 2 botti in legno usate come posacenere	90,00 €	30,00 €	FOTO 220 FOTO 221
84	n. 9 campate di scaffalatura metallica di vario tipo	270,00 €	90,00 €	FOTO 215 FOTO 217 FOTO 218
85	n. 1 classificatore a tre cassette	60,00 €	30,00 €	FOTO 118

<i>Prog.</i>	<i>Descrizione del bene</i>	<i>Valore in ottica di funzionamento</i>	<i>Valore in ottica di liquidazione</i>	<i>Foto allegate</i>
86	n. 1 mobile in laminato bianco a tre ante, n. 1 mobile in laminato bianco a due ante e tre vani a giorno	80,00 €	40,00 €	FOTO 119 FOTO 120
87	n. 1 mensola portaschedari	15,00 €	5,00 €	FOTO 121
88	n. 1 mobile in legno a due ante e quattro cassetti	120,00 €	40,00 €	FOTO 164
89	n. 27 cassette per pizza	162,00 €	54,00 €	FOTO 219
90	lotto costituito da coltelli vari, colino e ovaline varie	50,00 €	10,00 €	FOTO 231 FOTO 232 FOTO 233
TOTALE BENI PRESSO LA SEDE AZIENDALE A VENEZIA – MESTRE IN VIA PEPPINO IMPASTATO N. 10		95.952,00 €	24.069,00 €	

BENI PRESSO IL LOCALE A PIEVE DI SOLIGO (TV) I XXXXXXXXXX

<i>Prog.</i>	<i>Descrizione del bene</i>	<i>Valore in ottica di funzionamento</i>	<i>Valore in ottica di liquidazione</i>	<i>Foto allegate</i>
91	n. 1 bancone bar da esterno a moduli (smontato)	0,00 €	0,00 €	FOTO 234 FOTO 236 FOTO 237 FOTO 238 FOTO 239 FOTO 240 FOTO 241
TOTALE BENI PRESSO IL LOCALE A PIEVE DI SOLIGO (TV) IN VIA ROMA N. 8/B		0,00 €	0,00 €	

CONCLUSIONI

<i>Descrizione</i>	<i>Valore in ottica di funzionamento</i>	<i>Valore in ottica di liquidazione</i>
TOTALE BENI PRESSO LA SEDE AZIENDALE A VENEZIA – MESTRE IN VIA PEPPINO IMPASTATO N. 10	95.952,00 €	24.069,00 €
TOTALE BENI PRESSO IL LOCALE A PIEVE DI SOLIGO (TV) IN VIA ROMA N. 8/B	0,00 €	0,00 €
TOTALE VALUTAZIONE	95.952,00 €	24.069,00 €



Foto 002



Foto 003



Foto 004



Foto 005



Foto 006



Foto 007



Foto 009



Foto 010



Foto 011



Foto 013



Foto 014



Foto 015



Foto 016



Foto 017



Foto 018



Foto 021



Foto 024



Foto 026



Foto 028



Foto 029



Foto 030



Foto 032



Foto 036



Foto 038



Foto 039



Foto 041



Foto 042



Foto 043

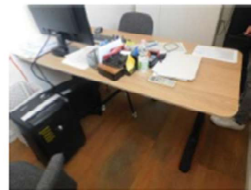


Foto 044



Foto 045



Foto 047



Foto 050



Foto 051



Foto 054



Foto 057



Foto 059



Foto 060



Foto 061



Foto 062



Foto 063



Foto 064



Foto 065



Foto 066



Foto 069



Foto 070



Foto 071



Foto 072



Foto 076



Foto 078



Foto 079



Foto 080



Foto 081



Foto 082



Foto 085



Foto 086



Foto 087

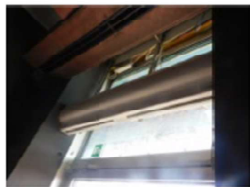


Foto 093



Foto 094



Foto 095



Foto 097



Foto 099



Foto 100



Foto 101



Foto 103



Foto 104



Foto 107



Foto 109



Foto 111



Foto 114



Foto 116



Foto 117



Foto 118

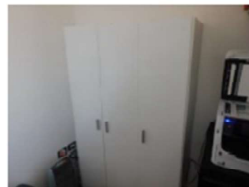


Foto 119



Foto 120



Foto 121



Foto 122



Foto 125



Foto 135



Foto 137



Foto 140



Foto 141



Foto 143



Foto 144



Foto 145



Foto 147



Foto 148



Foto 151



Foto 153



Foto 154



Foto 156



Foto 157



Foto 158



Foto 159



Foto 160



Foto 161



Foto 162



Foto 163



Foto 164



Foto 165



Foto 166



Foto 167



Foto 168



Foto 169



Foto 171



Foto 172



Foto 173



Foto 174



Foto 175



Foto 176



Foto 177



Foto 178



Foto 179



Foto 180

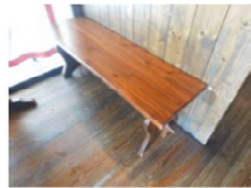


Foto 181

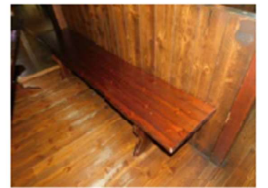


Foto 182



Foto 183



Foto 184



Foto 186



Foto 187



Foto 188



Foto 189



Foto 190



Foto 191



Foto 192



Foto 194



Foto 195



Foto 196



Foto 197



Foto 198



Foto 200



Foto 201



Foto 202



Foto 204



Foto 205



Foto 206



Foto 207



Foto 208



Foto 210



Foto 212



Foto 214



Foto 215



Foto 216



Foto 217



Foto 218



Foto 219



Foto 220



Foto 221



Foto 222



Foto 226



Foto 228



Foto 229



Foto 231



Foto 232



Foto 233



Foto 234



Foto 236



Foto 237



Foto 238



Foto 239



Foto 240



Foto 241

Dueville, 07 agosto 2024



Il Pofito
Dott. Ing. Massimo Selvatico