

TRIBUNALE DI VERONA



Documentazione fotografica

Allegato 1

LOTTO UNICO: BENE SITO IN ALBAREDO D'ADIGE (VR), VIA RIVALTA N. 12
1.a PIENA PROPRIETÀ DI UNITA' AD USO ABITATIVO - PIANO PRIMO

Esecuzione Immobiliare	269/2022
Creditore procedente	[REDACTED]
Debitore	[REDACTED]
C.T.U.	Arch. Francesca Piantavigna
Data giuramento	10/02/2023
Giudice	Dott.ssa Paola Salmaso
Prossima Udienza	07/06/2023

Francesca Piantavigna
ARCHITETTO

Via San Rocchetto, 13
37121 Verona

C.F. PNTFNC74C55L781H

P. IVA 03172440236

francesca.piantavigna@unares.com

francesca.piantavigna@archiworldpec.it



www.unares.com

UNARES



FOTO 1 - Fronte Nord-Ovest, ingresso su Via Rivalta



FOTO 2 - Fronte Nord, prospetto su Via Rivalta

Giudice: Dott.ssa Paola Salmaso

C.T.U.: Arch. Francesca Piantavigna



FOTO 3 - Vialetto carraio, prospetto Ovest



FOTO 4 - Passaggio pedonale prospetto Nord



FOTO 5 - Passaggio carraio prospetto Ovest

Giudice: Dott.ssa Paola Salmaso

C.T.U.: Arch. Francesca Piantavigna

UNARES



FOTO 6 - Scala di accesso unità prospetto Sud



FOTO 7 - Scala esterna di accesso alla cantina interrata



FOTO 8 - Cantina interrata



FOTO 9 - Area esterna su fronte Sud

Giudice: Dott.ssa Paola Salmaso

C.T.U.: Arch. Francesca Piantavigna



FOTO 10 - Terrazza esterna di ingresso



FOTO 11 - Terrazza esterna

Giudice: Dott.ssa Paola Salmaso

C.T.U.: Arch. Francesca Piantavigna

UNARES



FOTO 12 - Cucina



FOTO13 - Locale ripostiglio



FOTO 14 - Locale ripostiglio

Giudice: Dott.ssa Paola Salmaso

C.T.U.: Arch. Francesca Piantavigna

UNARES

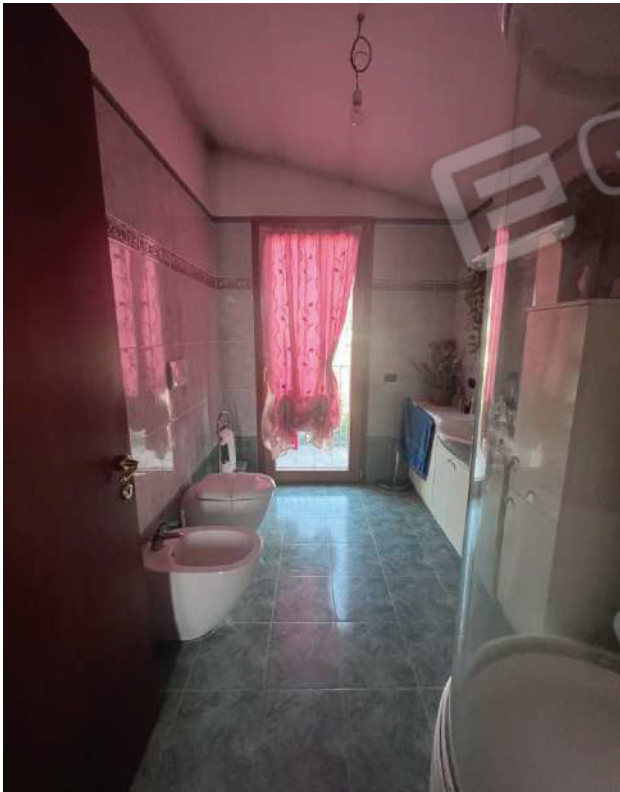


FOTO 15 - Bagno



FOTO 16 - Bagno



FOTO 17 - Porta finestra bagno



FOTO 18 - Balcone prospetto Nord

Giudice: Dott.ssa Paola Salmaso

C.T.U.: Arch. Francesca Piantavigna



FOTO 19 - Porta ingresso camera da letto



FOTO 20 - Camera da letto



FOTO 21 - Split aria condizionata posizionata nella camera da letto

Giudice: Dott.ssa Paola Salmaso

C.T.U.: Arch. Francesca Piantavigna



FOTO 22 - Ingresso