

MODULARIO
F. - Cat. S. T. - 315



MINISTERO DELLE FINANZE
DIREZIONE GENERALE DEL CATASTO E DEI SERVIZI TECNICI ERARIALI

MOD. B (Nuovo Catasto Edilizio Urbano)

49
Lire
20

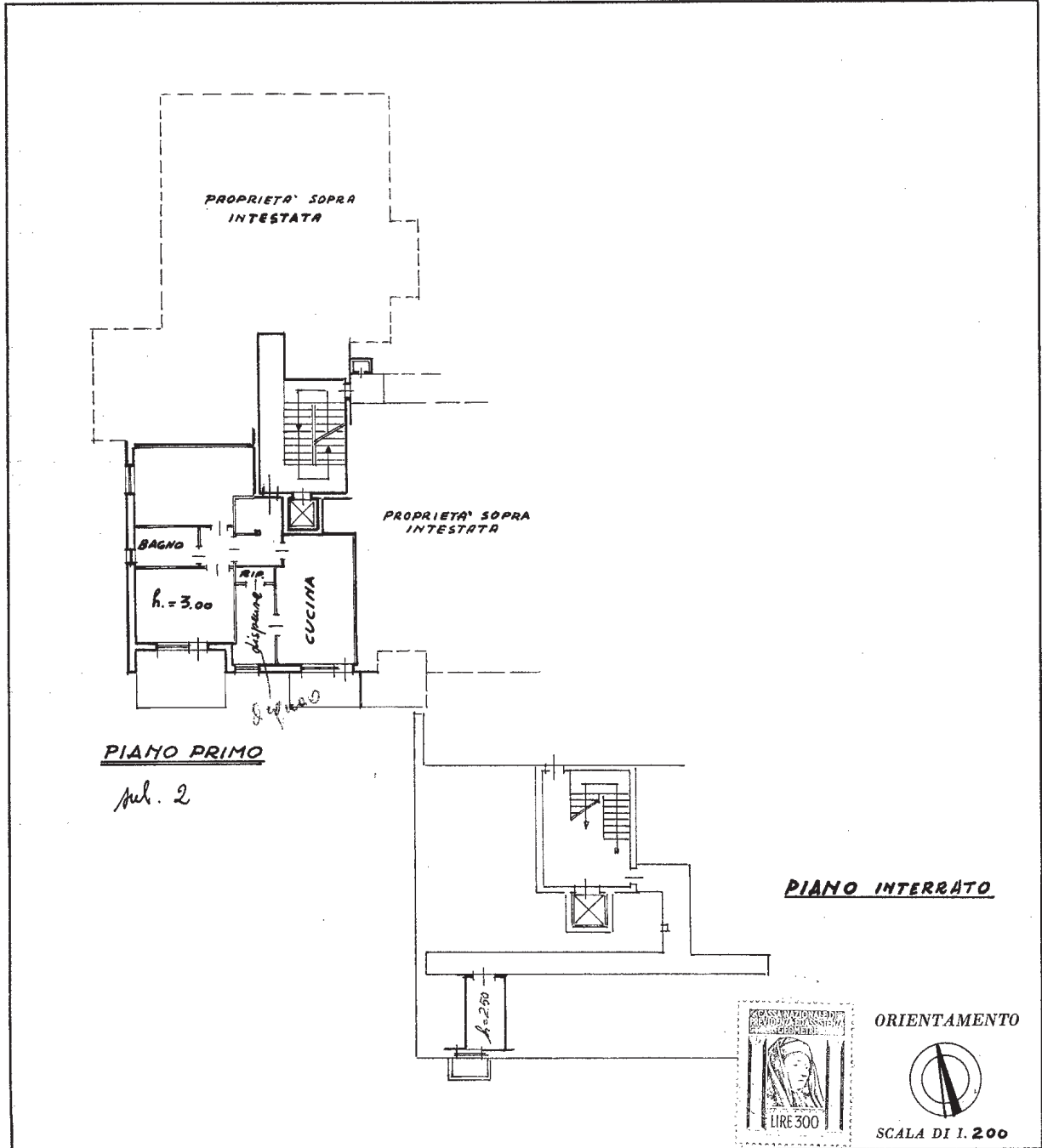
NUOVO CATASTO EDILIZIO URBANO

(R. DECRETO-LEGGE 13 APRILE 1939, N. 652)

Planimetria dell'immobile situato nel Comune di VERONA Via CARLO BELVIGLIERI N. 23

Ditta XXXXXXXXXX

Allegata alla dichiarazione presentata all'Ufficio Tecnico Erariale di VERONA



SPAZIO RISERVATO PER LE ANNOTAZIONI D'UFFICIO

ACCETTABILE

DATA

PROT. N° 12189

Compilata dal **GEOM. AGOSTINO TOFFALETTI**
(Titolo, nome e cognome del tecnico)

Iscritto all'Albo dei **GEOMETRI**
della Provincia di **VERONA**

DATA 12/6/1968

Firma:



N=5033500

E=1658800

Scala originale: 1:1000
 Dimensione cornice: 388.000 x 276.000 metri
 19-Gen-2024 16:57:45
 Protocollo pratica T287808/2024

1 Particella: 180

Comune: (VR) VERONA/B
Foglio: 224



FOTO 1



FOTO 2



FOTO 3



FOTO 4



FOTO 5



FOTO 6



FOTO 7



FOTO 8



FOTO 9



FOTO 10



FOTO 11



FOTO 12



FOTO 13



FOTO 14



FOTO 15



FOTO 16



FOTO 17



FOTO 18



FOTO 19



FOTO 20



FOTO 21



FOTO 22



FOTO 23

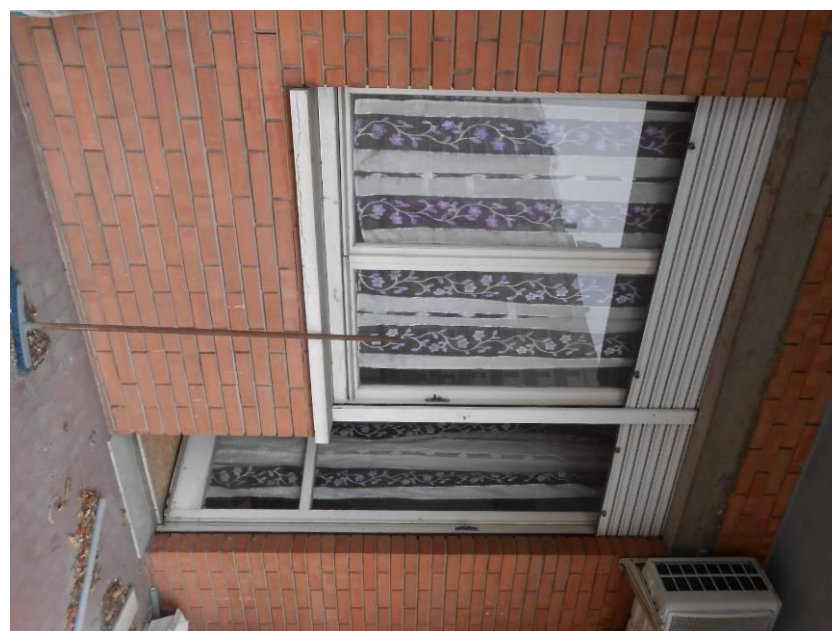


FOTO 24



FOTO 25



FOTO 26



FOTO 27



FOTO 28



FOTO 1



FOTO 2



FOTO 3



FOTO 4



FOTO 5



FOTO 6



FOTO 7



FOTO 8