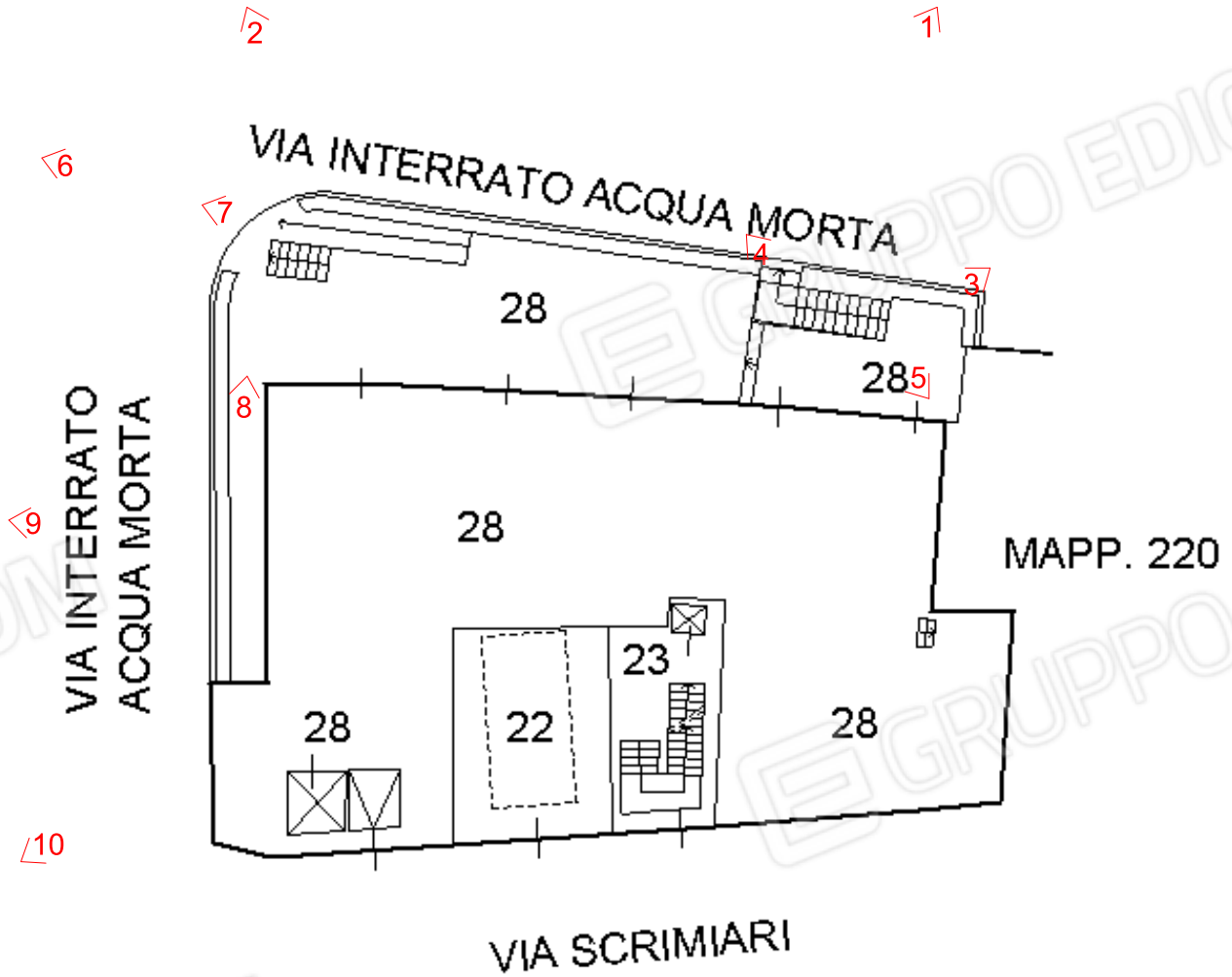


# PLANIMETRIA CONI OTTICI - esterni



Tribunale di Verona E.I. n. 115/23 R.E.  
Giudice: Dott.ssa Paola Salmaso  
Esperto stimatore: Arch. Elisa Zerbini  
Custode: I.V.G. Verona



FOTO 1



FOTO 2



FOTO 3



FOTO 4

Tribunale di Verona E.I. n. 115/23 R.E.  
Giudice: Dott.ssa Paola Salmaso  
Esperto stimatore: Arch. Elisa Zerbini  
Custode: I.V.G. Verona



FOTO 5



FOTO 6



FOTO 7



FOTO 8

Tribunale di Verona E.I. n. 115/23 R.E.  
Giudice: Dott.ssa Paola Salmaso  
Esperto stimatore: Arch. Elisa Zerbini  
Custode: I.V.G. Verona



FOTO 9



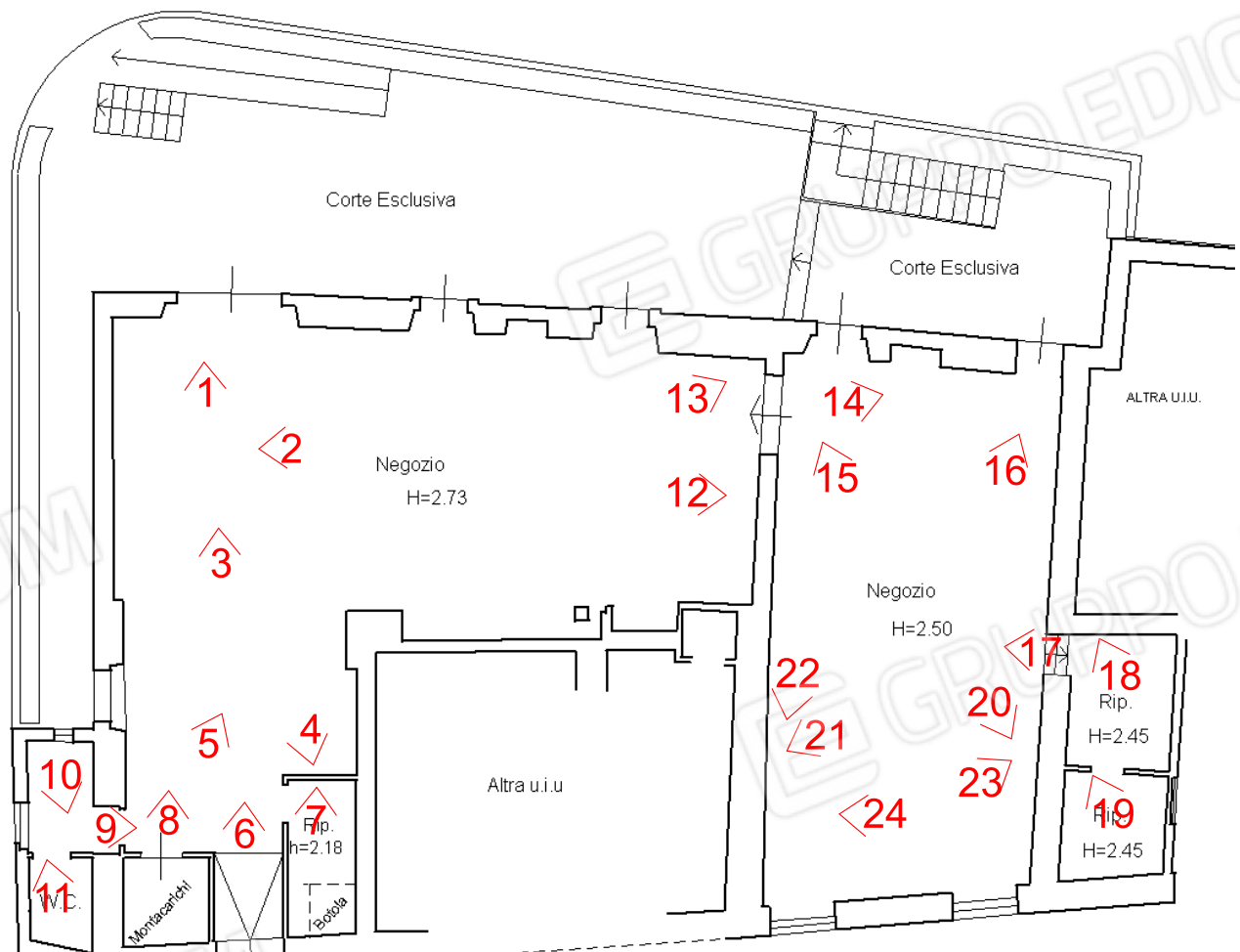
FOTO 10



FOTO 11

Tribunale di Verona E.I. n. 115/23 R.E.  
Giudice: Dott.ssa Paola Salmaso  
Esperto stimatore: Arch. Elisa Zerbini  
Custode: I.V.G. Verona

# PLANIMETRIA CONI OTTICI - interni p. terra



- Richiedente: MB1D VD82A04L020W

Tribunale di Verona E.I. n. 115/23 R.E.  
Giudice: Dott.ssa Paola Salmaso  
Esperto stimatore: Arch. Elisa Zerbini  
Custode: I.V.G. Verona



FOTO 1



FOTO 2



FOTO 3



FOTO 4



FOTO 5



FOTO 6



FOTO 7



FOTO 8



FOTO 9

Tribunale di Verona E.I. n. 115/23 R.E.  
Giudice: Dott.ssa Paola Salmaso  
Esperto stimatore: Arch. Elisa Zerbini  
Custode: I.V.G. Verona





FOTO 10



FOTO 11



FOTO 12

Tribunale di Verona E.I. n. 115/23 R.E.  
Giudice: Dott.ssa Paola Salmaso  
Esperto stimatore: Arch. Elisa Zerbini  
Custode: I.V.G. Verona



FOTO 13



FOTO 14



FOTO 15



FOTO 16



FOTO 17



FOTO 18



FOTO 19



FOTO 20



FOTO 21



FOTO 22



FOTO 23



FOTO 24

### PLANIMETRIA CONI OTTICI - interni p. interrato

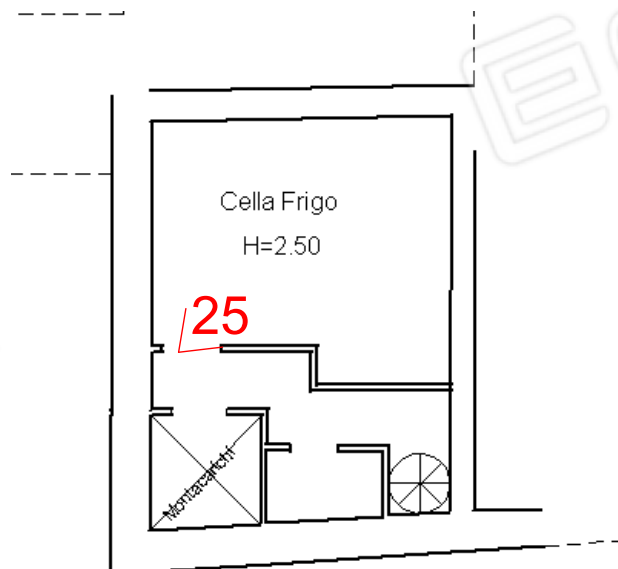




FOTO 25