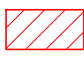
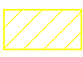
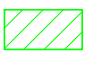
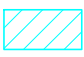
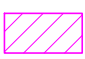
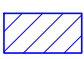
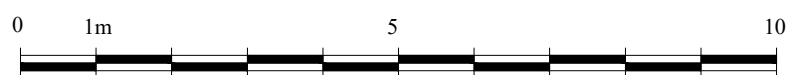
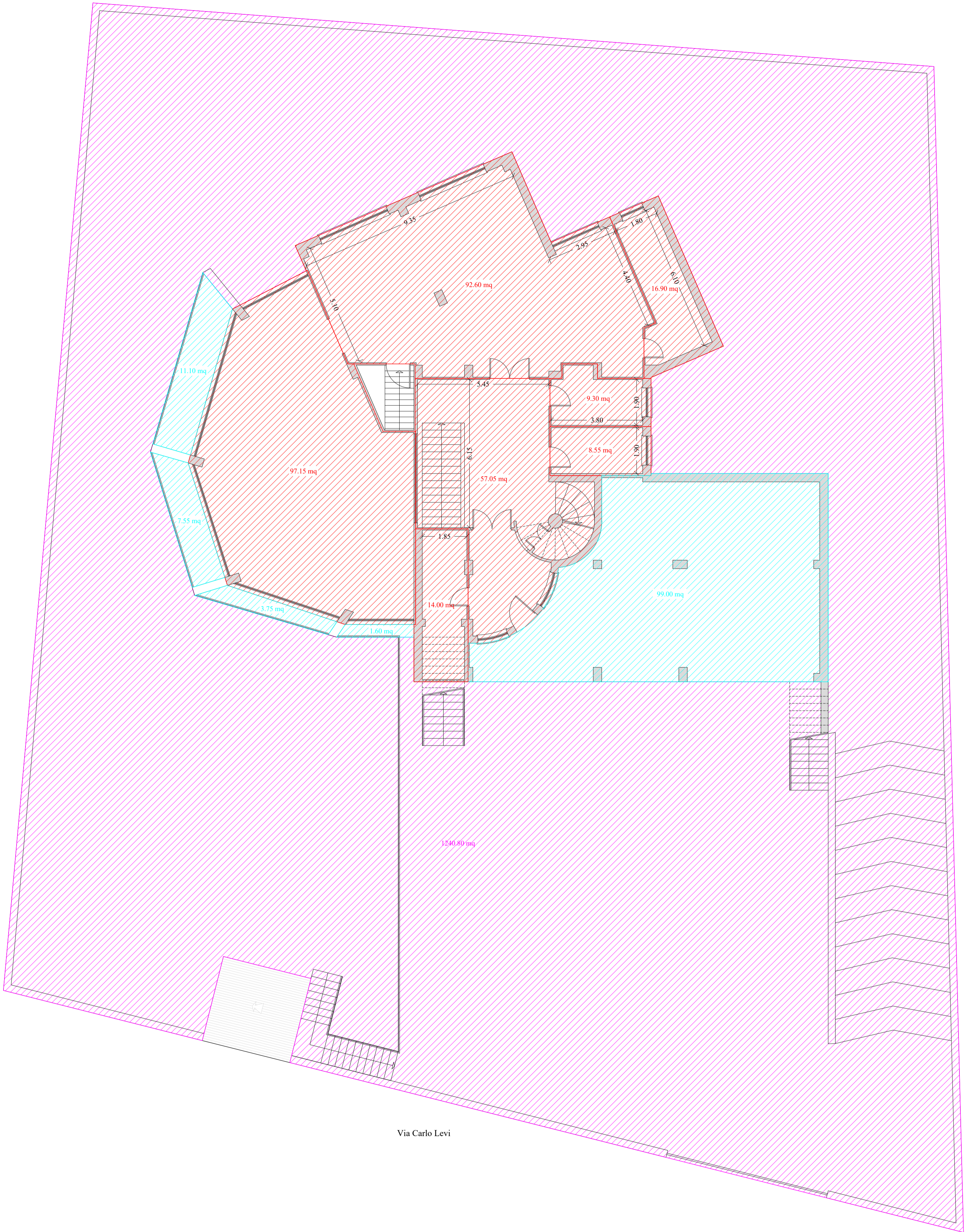
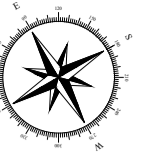
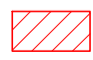
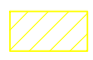
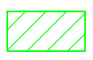
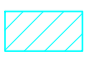
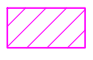
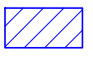


- |  |   |   |   |   |  |   |  |
|--|---|---|---|---|--|---|--|
|  | vani aventi funzione principale e accessori a servizio diretto dei principali (0.00 mq) |  | vani accessori a indiretto servizio dei principali, comunicanti (332.70 mq) |  | vani accessori a indiretto servizio dei principali, non comunicanti (13.50 mq) |  | balconi e simili comunicanti con i vani principali (0.00 mq)     |
|  |   |   |   |  | aree scoperte (0.00 mq)  |  | balconi e simili non comunicanti con i vani principali (0.00 mq) |

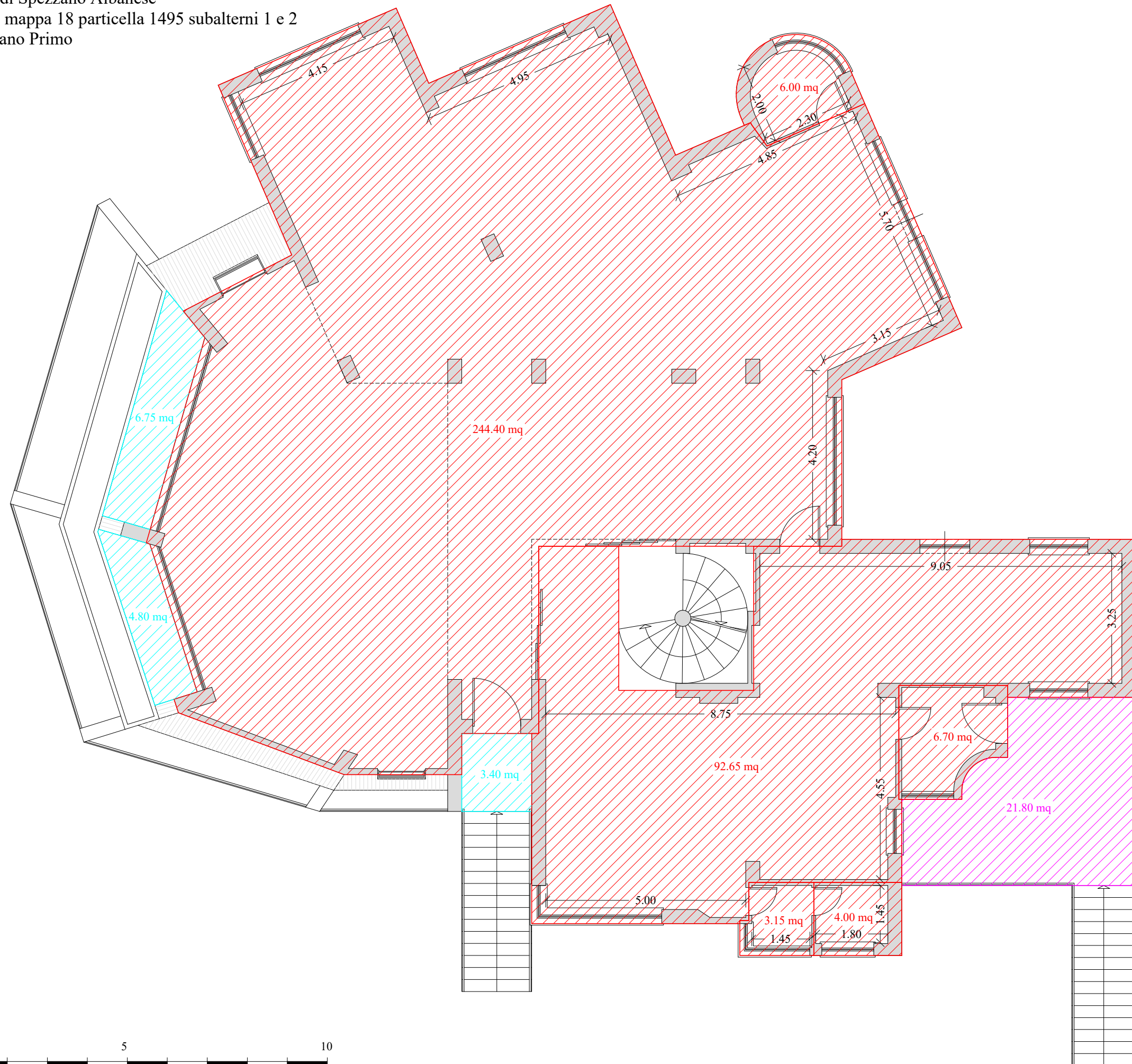
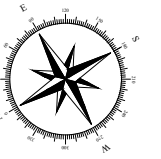


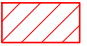
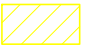






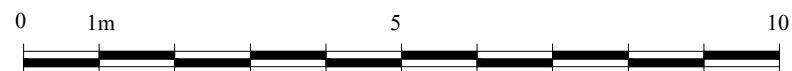
Via Carlo Levi

- |   |   |   |  |
|---|---|---|--|
|  vani aventi funzione principale e accessori a servizio diretto dei principali (295.55 mq) |  vani accessori a indiretto servizio dei principali, comunicanti (0.00 mq) |  vani accessori a indiretto servizio dei principali, non comunicanti (0.00 mq) |  balconi e simili comunicanti con i vani principali (123.00 mq)   |
|   |  aree scoperte (1240.80 mq)  |   |  balconi e simili non comunicanti con i vani principali (0.00 mq) |

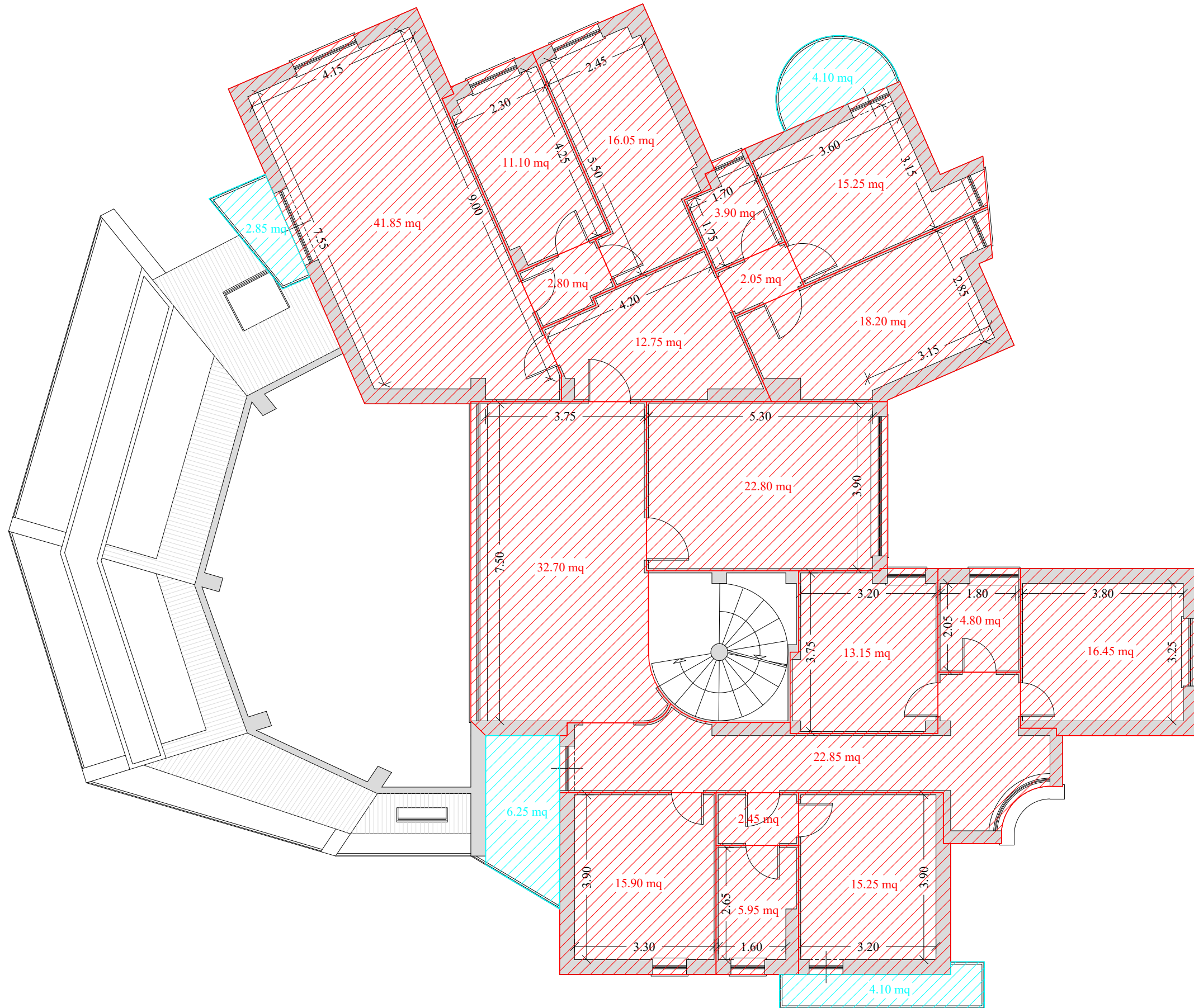
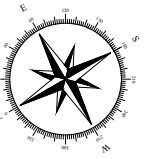


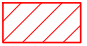
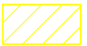






-  vani aventi funzione principale e accessori a servizio diretto dei principali (356.90 mq)
-  vani accessori a indiretto servizio dei principali, comunicanti (0.00 mq)
-  vani accessori a indiretto servizio dei principali, non comunicanti (0.00 mq)
-  balconi e simili comunicanti con i vani principali (14.95 mq)
-  balconi e simili non comunicanti con i vani principali (0.00 mq)
-  aree scoperte (21.80 mq)

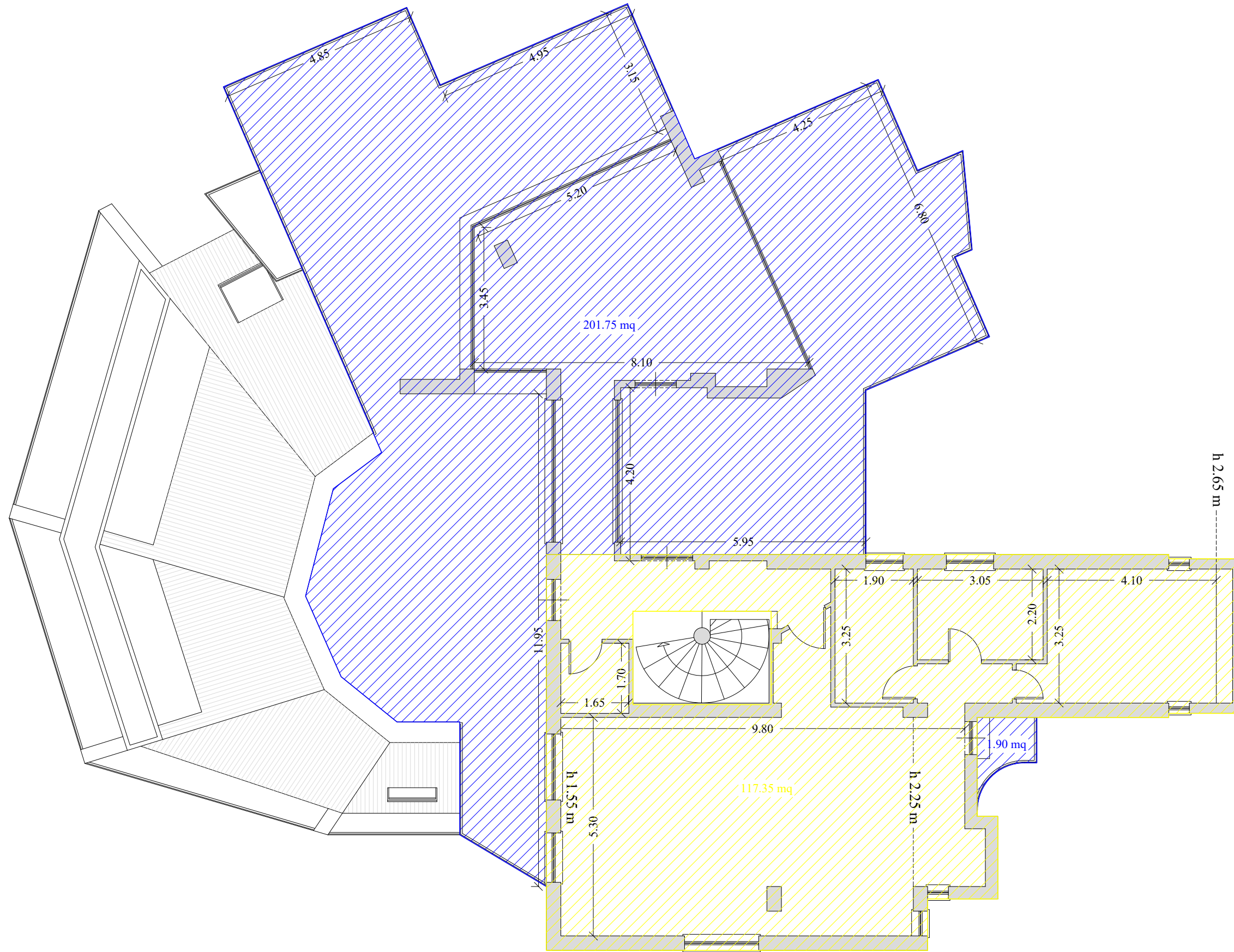
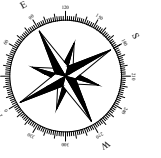






-  vani aventi funzione principale e accessori a servizio diretto dei principali (276.25 mq)
-  vani accessori a indiretto servizio dei principali, comunicanti (0.00 mq)
-  vani accessori a indiretto servizio dei principali, non comunicanti (0.00 mq)
-  balconi e simili comunicanti con i vani principali (17.30 mq)
-  balconi e simili non comunicanti con i vani principali (0.00 mq)
-  aree scoperte (0.00 mq)





- vani aventi funzione principale e accessori a servizio diretto dei principali (0.00 mq)
- vani accessori a indiretto servizio dei principali, comunicanti (117.35 mq)
- vani accessori a indiretto servizio dei principali, non comunicanti (0.00 mq)
- balconi e simili comunicanti con i vani principali (0.00 mq)
- balconi e simili non comunicanti con i vani principali (203.65 mq)
- aree scoperte (0.00 mq)



**Tabella per il calcolo della superficie delle unità censite nelle seguenti categorie catastali:**
**A/7 Abitazioni in villini    A/8 Abitazioni in ville**

		Superficie lorda in m <sup>2</sup> (a)	Calcolo della superficie catastale		
ambienti	Descrizione degli ambienti		Coefficiente Moltiplicatore (b)		Superficie equivalente (c) = (a) x (b)
A1	Vani (o locali) aventi funzione principale nella specifica categoria e vani (o locali) accessori a diretto servizio dei principali se non appartenenti alle categorie C1 e C6.	928,7	1,00		928,70
B	Vani (o locali) accessori a indiretto servizio di quelli identificati nella precedente tipologia A qualora comunicanti con gli stessi.	450,05	0,50		225,03
C	Vani (o locali) accessori a indiretto servizio di quelli identificati nella precedente tipologia A qualora non comunicanti con gli stessi anche attraverso scale interne.	13,5	0,25		3,38
D	Balconi, terrazzi e simili comunicanti con i vani o locali di cui al precedente ambiente di tipo A anche attraverso scale.	155,25	0,30	coefficiente da applicare fino alla superficie di 25 m <sup>2</sup>	20,53
			0,10	coefficiente da applicare per la superficie eccedente i 25 m <sup>2</sup>	
E	Balconi, terrazzi e simili non comunicanti con i vani o locali di cui al precedente ambiente di tipo A, pertinenze esclusive della uiu trattata.	203,65	0,15	coefficiente da applicare fino alla superficie di 25 m <sup>2</sup>	12,68
			0,05	coefficiente da applicare per la superficie eccedente i 25 m <sup>2</sup>	
F	Aree scoperte o comunque assimilabili, pertinenza esclusiva della uiu trattata. Tale tipologia è presa in considerazione solo per la quota eccedente il quintuplo della superficie catastale di cui alla lettera "A1"	1262,6	0,10	per la quota eccedente il quintuplo di "A1" (5xA1) fino alla superficie pari al sestuplo di "A1" (6xA1)	0,00
			0,02	per la quota eccedente il sestuplo della superficie di "A1" (6xA1)	
			<i>Risultato 1</i>	<i>Somma delle superfici catastali</i>	<i>1190,31</i>
			<i>Risultato 2</i>	<i>150% della superficie "A1"</i>	<i>1393,05</i>
<b>Categoria</b>					
<b>Superficie catastale finale</b> (arrotondata) = la minore fra i due risultati					<b>1190</b>