
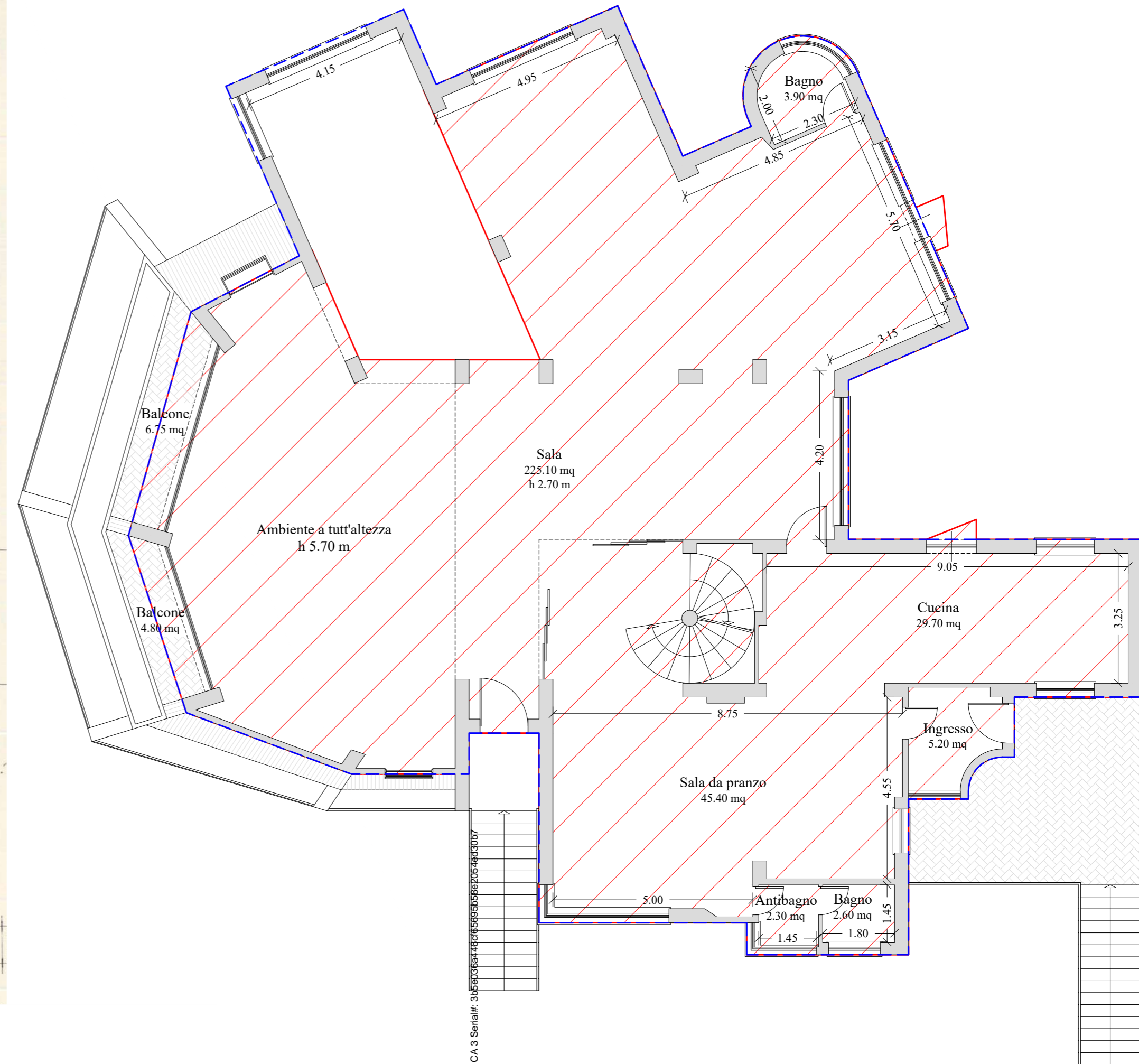
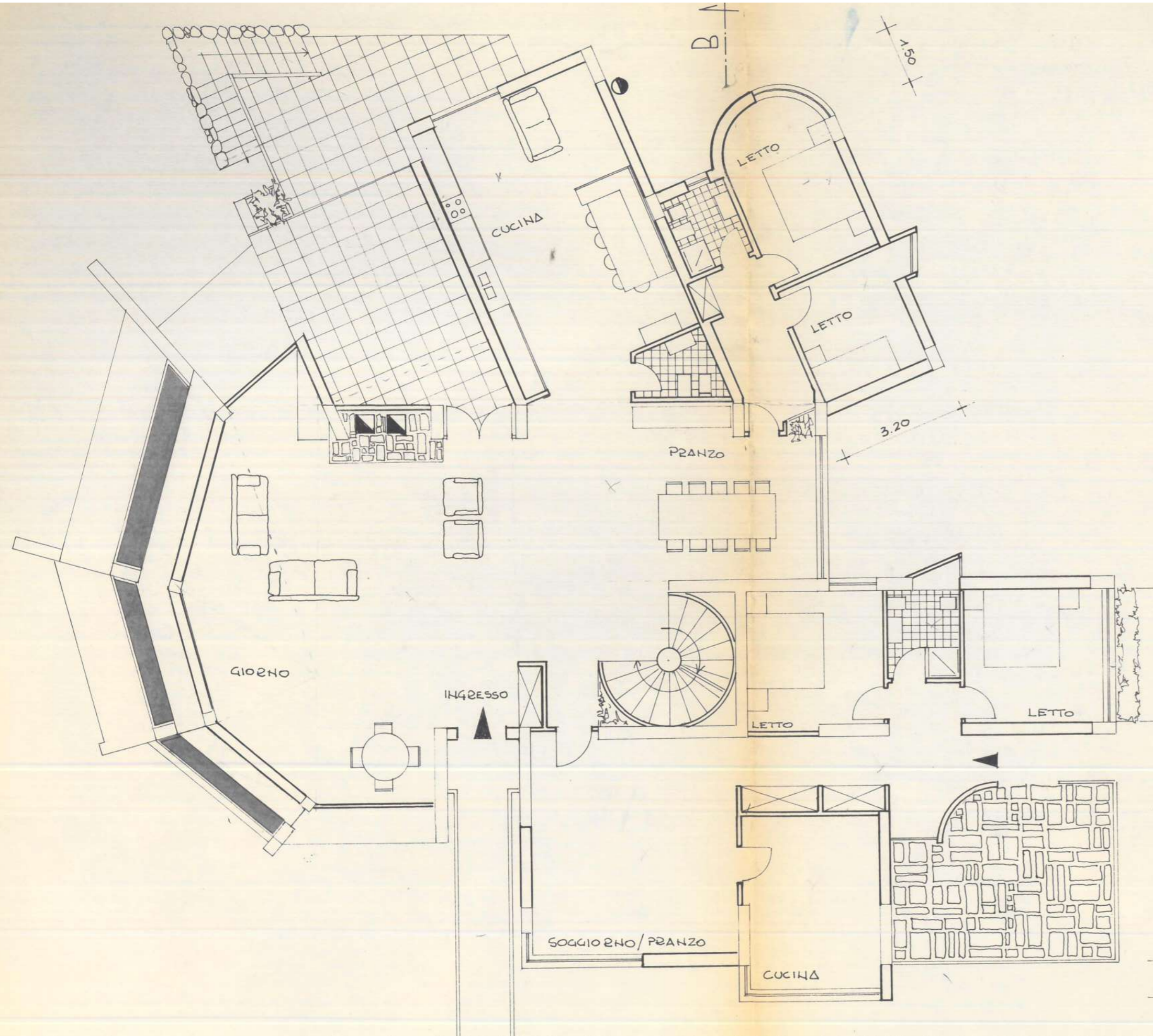
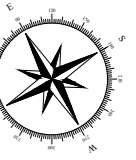
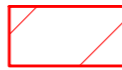

 SAGOMA DI PROGETTO
(299.45 mq)

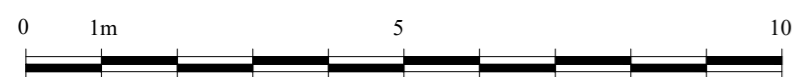
 SAGOMA DI PROGETTO
(299.45 mq)

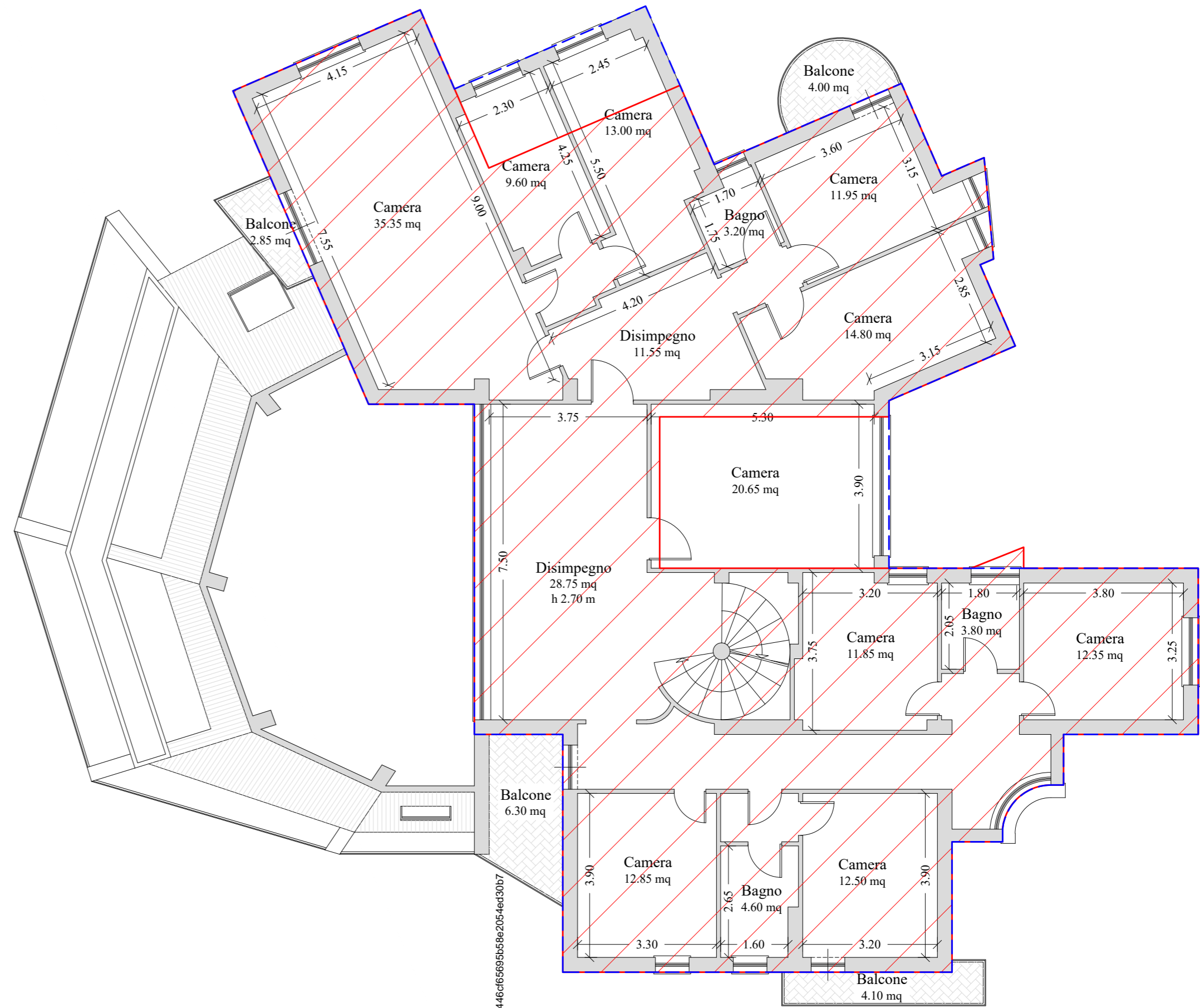
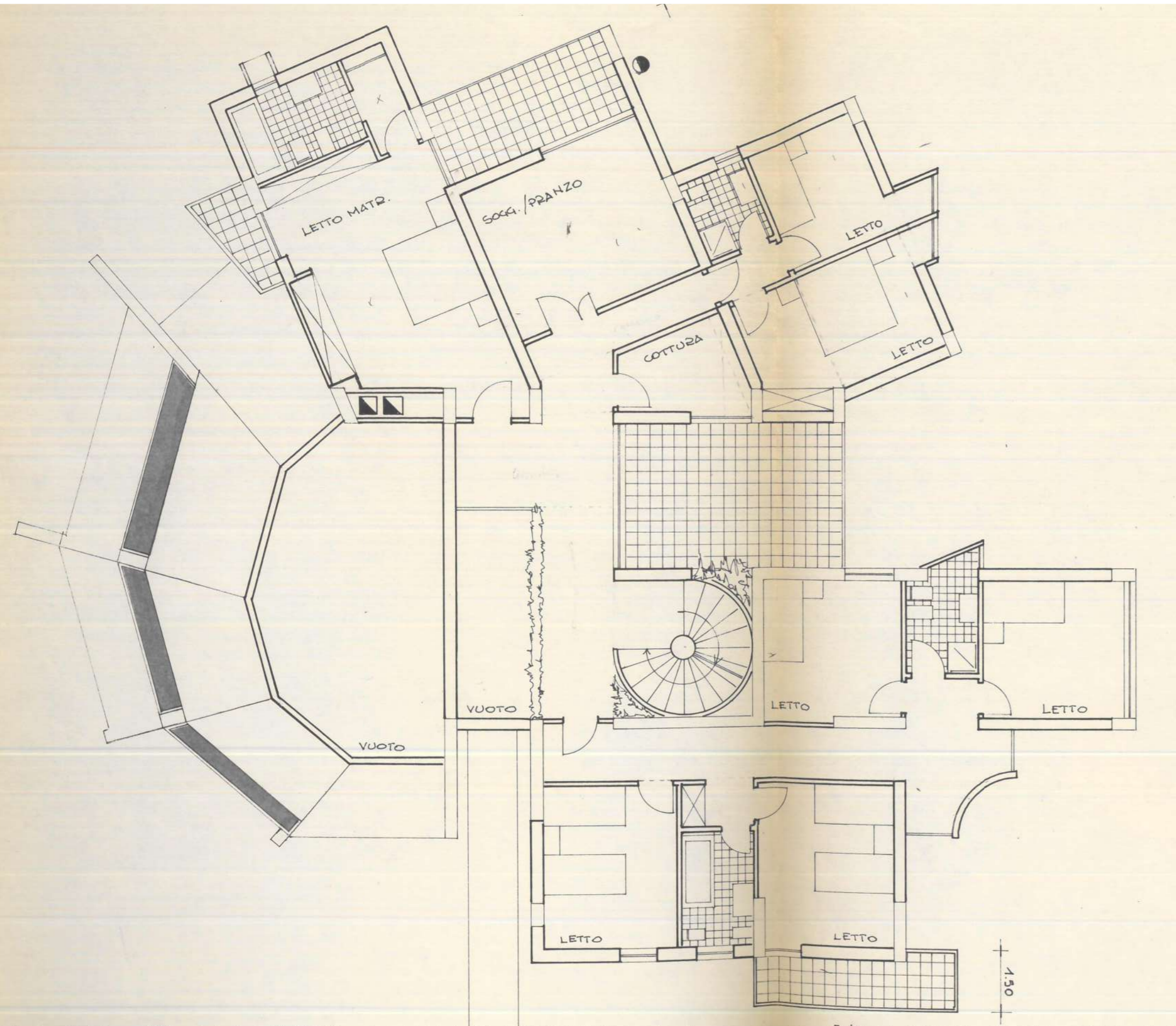






 SAGOMA DI PROGETTO
 (338.75 mq)

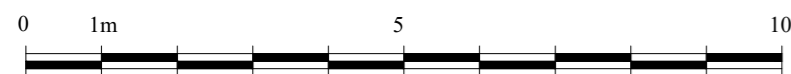
 SAGOMA DI PROGETTO
 (375.45 mq)





 SAGOMA DI PROGETTO
 (258.70 mq)

 SAGOMA DI PROGETTO
 (288.15 mq)



calcolo oneri urbanizzazione

Prat. **1285**

ditta: **CTU Tomei**

edilizia residenziale

Sanatoria art. 36/2001

costo di costruzione

costo come da mod.di € **531,26**

oneri di urbanizzazione

Tipologie residenziali	zona urbanistica		
nuove costruzioni resid.1< lf <3	Zona B	0,65	1

superficie copertamq

Altezza fabbricato.....m

volume lordo fabbricato

compreso interrati

.....mc **134,48**

aliquota
65%

TOTALE
221,89
126,41
€ 348,30

TOTALE
€ 144,230
€ 82,17
€ 226,40

primaria.....€/n 1,65

secondaria.....€/n 0,94

totale.....€/n 2,59

RIEPILOGO

N.B. fare versamenti separati su c/c postale n° 12626891 intestato a Comune di Spezzano Albanese

SANATORIA Art. 36 DPR 380/01 doppio degli oneri

Causale	somma		dovuto	già versato	da versare	
Oneri di urbanizzazione 1°	€ 144,23	2	288,46	0	288,46	da versare
Oneri di urbanizzazione 2°	€ 82,17	2	164,33	0	164,33	da versare
TOTALE oneri di urbanizzazion	€ 226,397				452,79	
costo di costruzione	€ 531,26	2	1062,51	0	1062,51	da versare
TOTALE DA PAGARE	€ 757,65	2	1.515,30	0	1.515,30	
Diritti di segreteria	€ 150,00		€ 150,00	0	€ 150,00	da versare

U

COMUNE DI SPEZZANO ALBANESE

Protocollo N. 0001330/2023 del 01/02/2023

