

TRIBUNALE CIVILE DI CATANZARO

Sez. Esecuzioni Immobiliari

ESECUZIONE IMMOBILIARE N.15/2022

ALLEGATO FOTOGRAFICO

- PARTE RICORRENTE (Creditore)
Deutsche Bank Mutui SPA
- CONTROPARTE (Debitore)

[REDACTED]

Esperto incaricato

Dott. Arch. Carla Martire
Via SS 106, 88050 Sellia Marina (CZ)
Tel. 3932013963

Mail. arch.cmartire@gmail.com

Pec. carla.martire@archiworldpec.it



Foto 1. Primo Piano. Camera
Zona notte.



Foto 2 .Primo Piano. Bagno in
camera.



Foto 3 .Primo Piano. Bagno in
camera.



Foto 4. Primo Piano . Camera
Zona notte.



Foto 5. Primo Piano. Camera
Zona notte



Foto 6. Ingresso.



Foto 7. Primo Piano scala
interna.



Foto 7. Ingresso



Foto 8. Primo Piano. Servizi igienici.



Foto 9. Primo Piano. Servizi igienici.



Foto 10. Primo Piano. Scala di collegamento: Particolare.



Foto 11. Secondo Piano. Zona giorno.



Foto 12. Secondo Piano. Zona giorno.



Foto 13. Secondo Piano. Zona giorno.

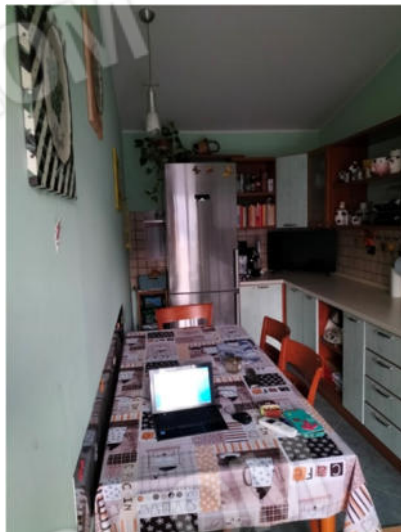


Foto 14. Secondo Piano. Cucina.



Foto 15. Terrazza.

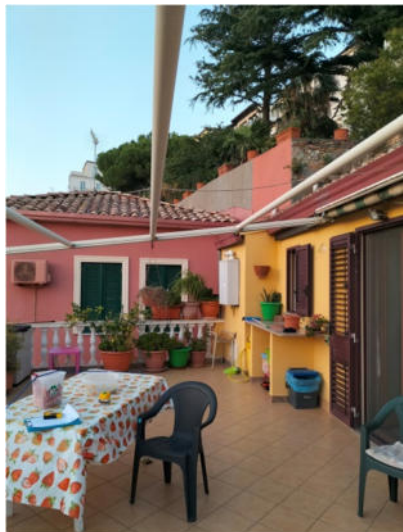


Foto 16. Terrazza.



Foto 17. Terrazza.



Foto 17. Terrazza.



Foto 18. Terrazza.



Foto 19. Secondo Piano. Cucina.



Foto 20. Secondo Piano. Servizi igienici.



Foto 21. Esterno.

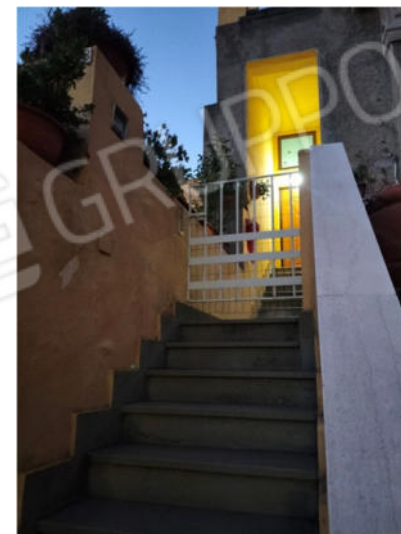


Foto 22. Esterno. Scala di ingresso.