

TRIBUNALE DI CATANZARO

Ufficio Esecuzioni Immobiliari

Esecuzione immobiliare n° **113/2019** promossa da:
INTESA SAN PAOLO S.P.A. c/o [REDACTED]

Giudice Esecuzione: Dott. Pierpaolo VINCELLI

C.T.U. incaricato: Ing.re Agatino SPOTO



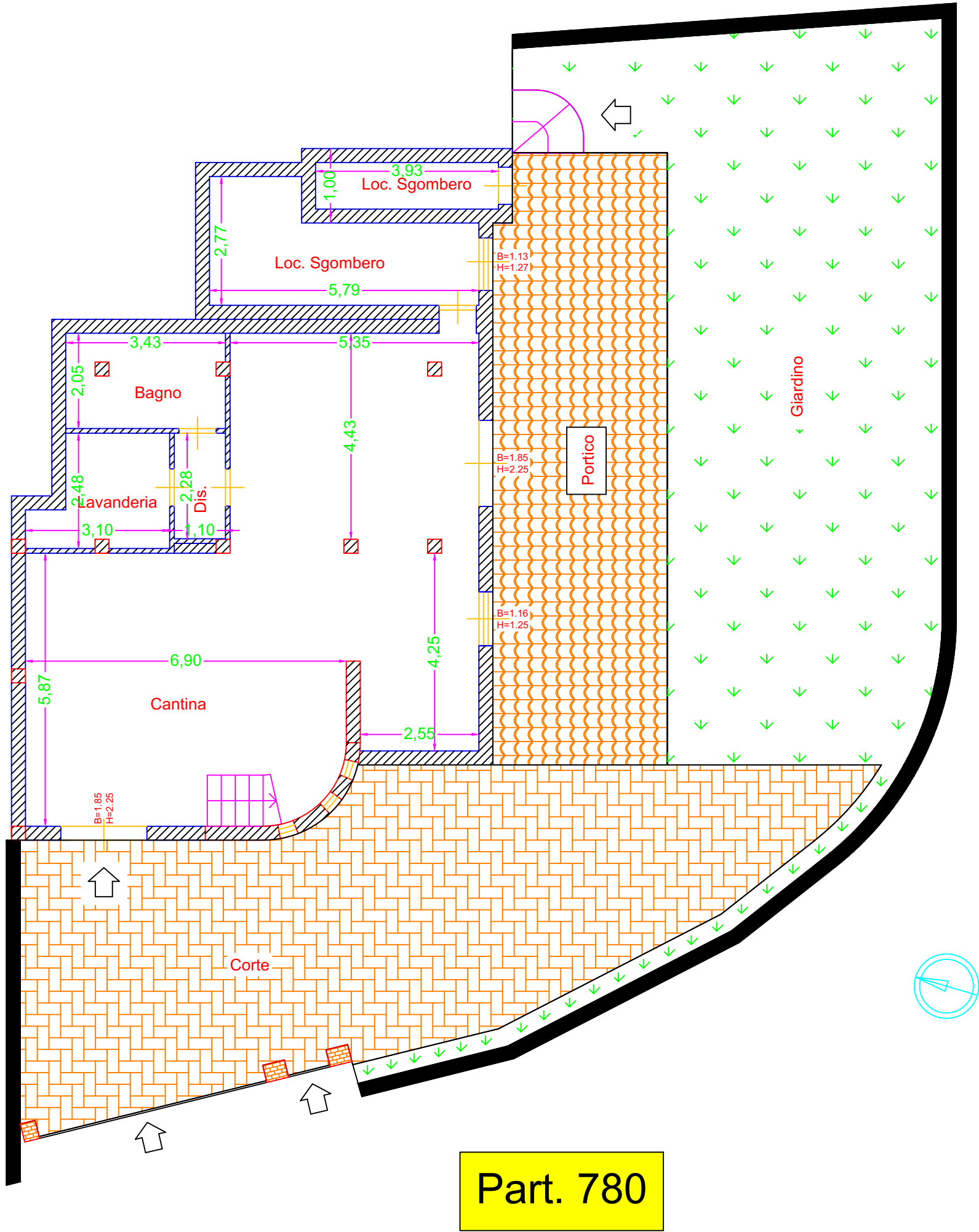
Planimetrie Stato di fatto quotate - All 13

PLANIMETRIA STATO DI FATTO - QUOTATA
FOGLIO 73 - PARTICELLA 867
Piano Primo Sottostrada
Via Conti Falluc - civ. 22/D
h = 2.58 m

Part. 274

Part. 868

Part. 779

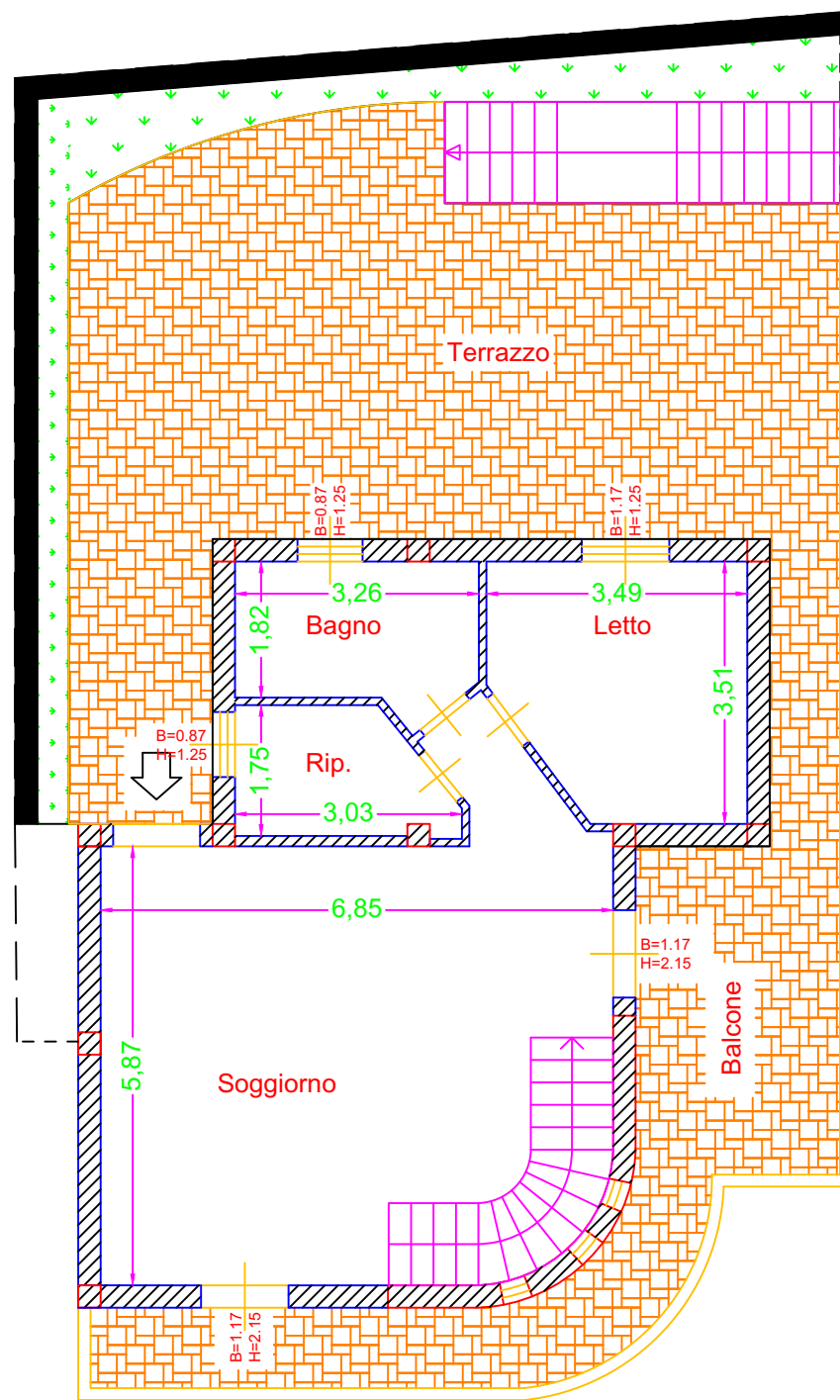


Part. 780

PLANIMETRIA STATO DI FATTO - QUOTATA
FOGLIO 73 - PARTICELLA 867
Piano Terra
Via Conti Falluc - civ. 22/D
h = 2.75 m

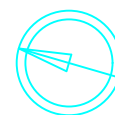
Part. 274

Part. 868



Part. 779

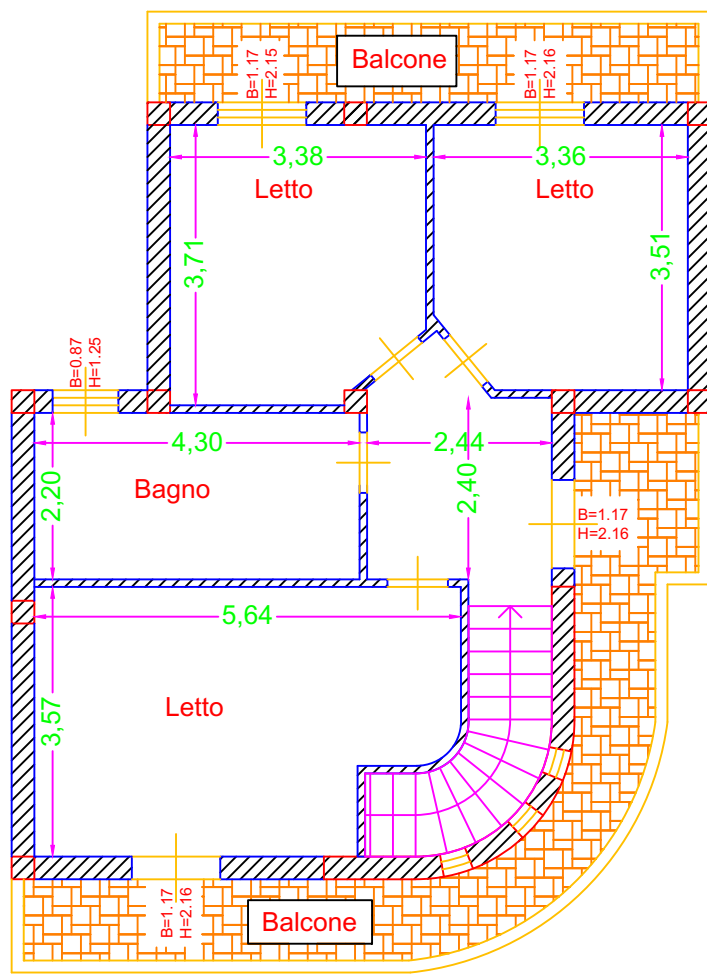
Part. 780



PLANIMETRIA STATO DI FATTO - QUOTATA
FOGLIO 73 - PARTICELLA 867
Piano Primo
Via Conti Falluc - civ. 22/D
h = 2.80 m

Part.274

Part. 868



Part. 779

Part. 780

