

DOCUMENTAZIONE FOTOGRAFICA IMMOBILI OGGETTO DI PIGNORAMENTO

**Rilievo fotografico per l'immobile sito in Montalto in C.da Sant'Antonello
identificata al N.C.E.U al foglio n. 62 p.la438 sub n.7**



Foto n.1 Particolare interno locale soggiorno-pranzo



Foto n.2 Particolare interno locale soggiorno-pranzo



Foto n.3 Particolare interno locale soggiorno-pranzo con vista ingr. principale ed ingr. Angolo cottura



Foto n.4 Particolare interno locale soggiorno-pranzo con vista ingresso zona notte



Foto n.5 Particolare interno locale angolo cottura



Foto n.6 Particolare interno locale angolo cottura



Foto n.7 Particolare interno disimpegno -corridoio

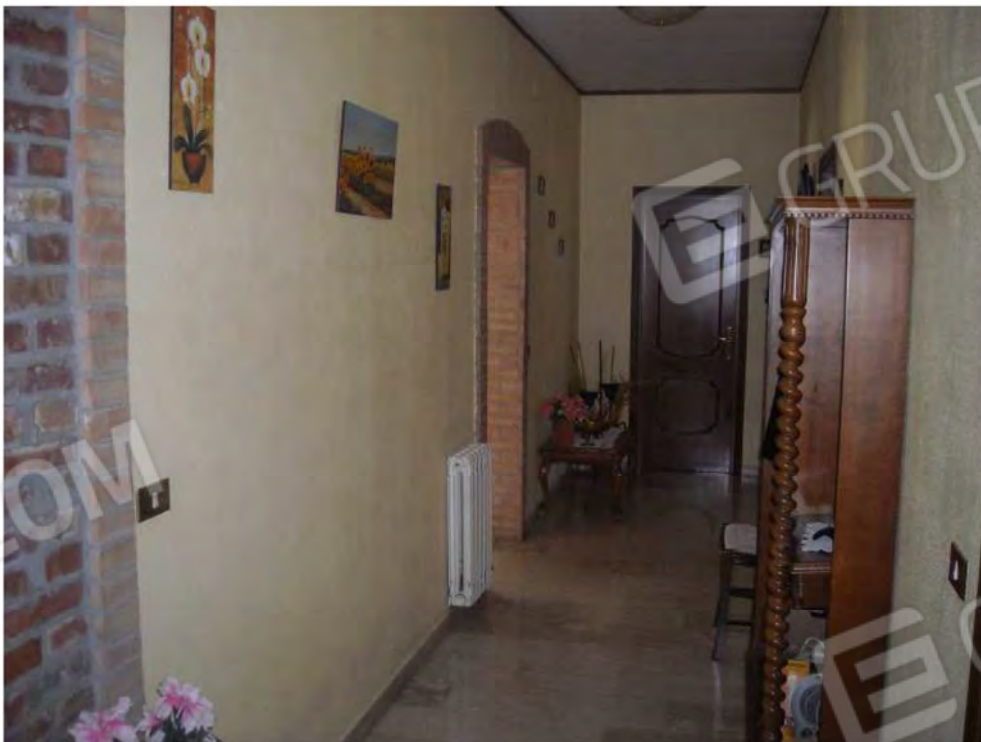


Foto n.8 Particolare interno disimpegno -corridoio



Foto n.9 Particolare interno ripostiglio



Foto n.10 Particolare interno letto 3



Foto n.11 Particolare interno letto 3

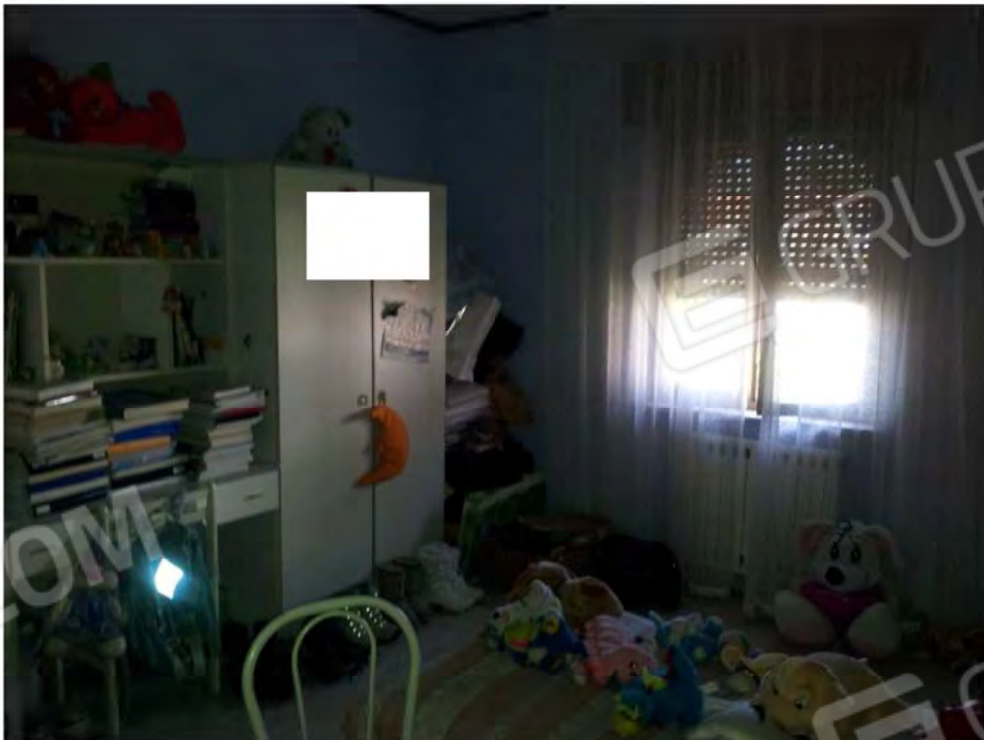


Foto n.12 Particolare interno letto 2



Foto n.13 Particolare interno letto 2



Foto n.14 Particolare interno bagno



Foto n.15 Particolare interno letto 1

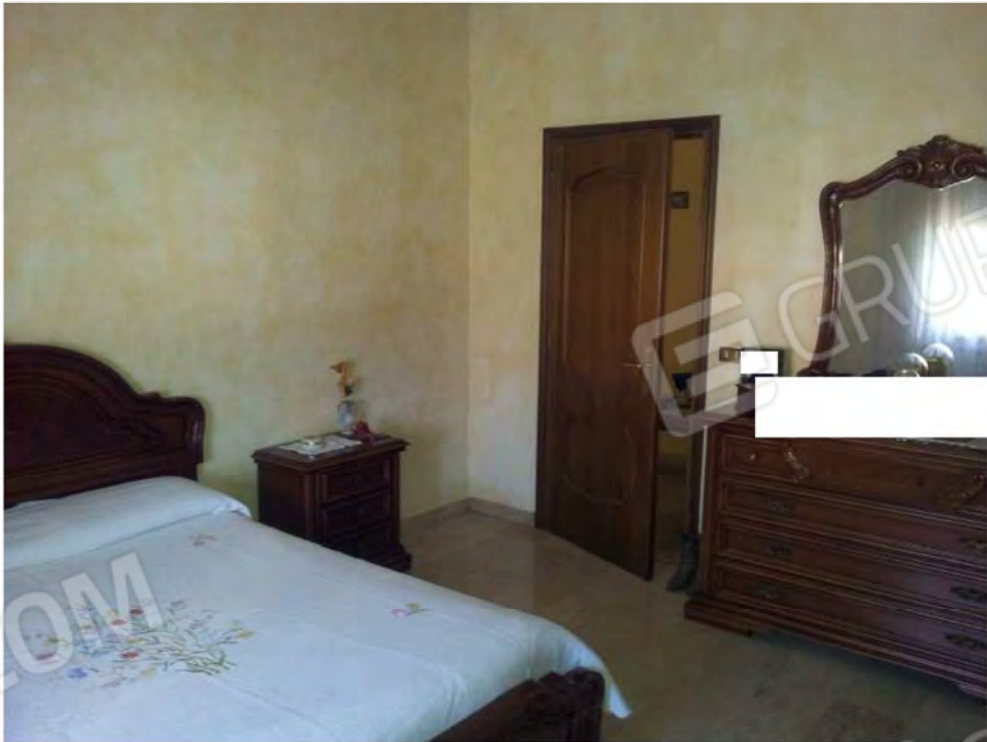


Foto n.16 Particolare interno letto 1



Foto n.17 Particolare esterno loggia di ingresso



Foto n.18 Particolare esterno loggia di ingresso con arrivo scala esterna



Foto n.19 Particolare esterno loggia di ingresso con arrivo scala esterna



Foto n.20 Particolare esterno balcone



Foto n.21 Particolare scala esterna



Foto n.22 vista esterna cortile lato Ovest